



Regione Lombardia



Provincia di Bergamo



Comune di Bergamo



GRAN FONDO INTERNAZIONALE
FELICE GIMONDI
 CREBERG

10 Edizione
 Domenica 15 maggio 2005
 Bergamo - Italy



Effetto Creberg.

La vita è molto più semplice se c'è qualcuno su cui contare sempre.

Per questo, Creberg ha come obiettivo principale quello di offrirvi tutta la tranquillità di cui avete bisogno. Fortemente radicato nel territorio, Creberg è innovativo nell'offerta dei servizi finanziari e in grado di proporre una consulenza di elevato profilo a tutti i suoi clienti.

Attento alle esigenze delle famiglie e delle aziende, Creberg pensa anche al miglioramento della qualità della vita di tutti, con importanti iniziative in ambito sociale, culturale, sportivo.

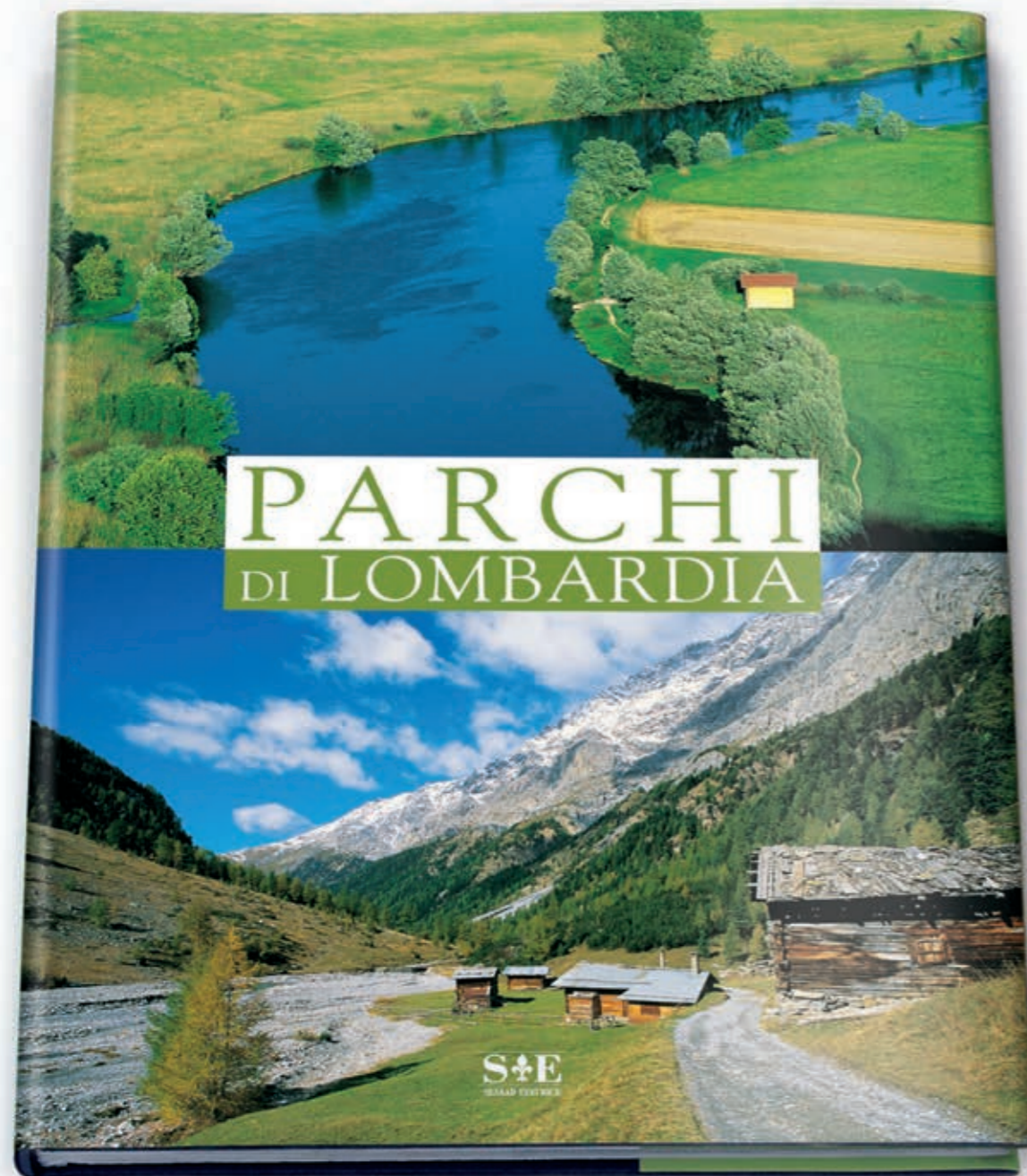
Creberg. Qualcuno su cui contare sempre.



CREDITO BERGAMASCO



L'oasi dell'abbonato.

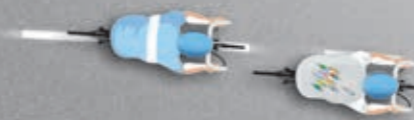


Il regalo per gli abbonati a L'Eco di Bergamo.

160 pagine a colori, grande formato, rilegato, uno straordinario libro fotografico: "Parchi di Lombardia". Questo è il regalo che L'Eco di Bergamo riserva ai suoi abbonati. L'avvincente racconto di tutti i parchi lombardi, le passeggiate e le escursioni, le indicazioni per arrivarci, e tutte le informazioni utili per scoprirne tutti i segreti. Non c'è niente di più bello che leggere L'Eco di Bergamo in un prato verde e respirando aria fina.

L'ECO DI BERGAMO Abbonati fortunati.

1996 2005
DIECI ANNI INSIEME



GRAN FONDO INTERNAZIONALE
FELICE GIMONDI
CREBERG

**Benvenuti! Welcome! Bienvenue!
Willkommen! Bienvenido!**



DOVE LA PARTECIPAZIONE
SI TRADUCE IN **PASSIONE**



GRAN FONDO INTERNAZIONALE
FELICE GIMONDI
CREBERG

10^a edizione - Bergamo, domenica 15 maggio 2005

Nel 1996 ci siamo incontrati per la prima volta, è stato un colpo di fulmine. A farci incontrare è stata la nostra e la vostra passione per la bicicletta. La Gran Fondo Internazionale FELICE GIMONDI è orgogliosa di festeggiare questo primo anniversario con voi!
L'augurio migliore è quello di poter continuare a crescere insieme.

Dal Credito Bergamasco

PROGRAMMA
GESTIDEA

Contiene tutte le sfumature per gestire il tuo investimento in trasparenza e tranquillità.



 CREDITO BERGAMASCO

 GRUPPO
BANCO POPOLARE
DI VERONA E NOVARA

1996 2005
DIECI ANNI INSIEME



GRAN FONDO INTERNAZIONALE
FELICE GIMONDI
CREBERG

Dieci anni, e non sentirli.

Arrivare a dieci anni di vita per un evento sportivo non è mai cosa facile. Tante le incognite che pesano sull'allestimento di una manifestazione che coinvolge migliaia di partecipanti e una gran massa di appassionati che dedicano ore e dedizione a rendere l'appuntamento sempre più vicino alla perfezione.

Per questo, lo ammetto, attendo il giorno della decima Gran Fondo Internazionale Felice Gimondi con una certa trepidazione. Un'emozione diversa, ma altrettanto intensa, che accompagnava le mie attese alla vigilia di un Giro d'Italia o di un Tour de France, di una Milano-Sanremo o di un Giro di Lombardia.

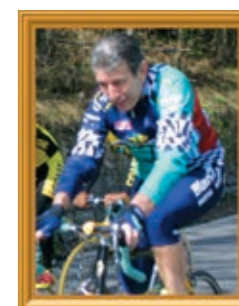
Il paragone non è irrispettoso, perché so per certo che per molti di voi, la trasferta a Bergamo e la "mia" gara sono come una grande classica per un professionista: il momento nel quale si dà tutto quello che si ha in corpo, alla ricerca del miglior risultato possibile.

Ma la "Gimondi" non può e non deve essere identificata solo con l'agonismo. Le granfondo non sono nate per questo.

Il giorno della "mia" gara (mi fa sempre un certo effetto chiamarla così, perché in realtà è di tutti, di chi allestisce l'impianto organizzativo e ci lavora giorno dopo giorno e di chi vi partecipa, io sono solo colui che, in virtù delle proprie imprese, le ha dato il nome) deve essere una festa, per godere della città e delle strade limitrofe, per respirare un'aria diversa in una zona spesso, troppo spesso resa schiava delle auto e dei gas inquinanti. Riappropriarsi della nostra terra, della nostra vita è un impegno che dovrebbe essere quotidiano ma che per un giorno possiamo sentire tutti, tutti uniti.

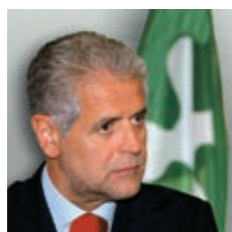
Sono sicuro che chi tornerà a Bergamo ritroverà vecchi amici conosciuti in gruppo nelle precedenti nove edizioni e riscoprirà il piacere di pedalare su strade conosciute e accoglienti.

Chi ci verrà per la prima volta rimarrà piacevolmente sorpreso dal calore popolare, dai luoghi attraversati, dal valore di una giornata di sano sport. Io sarò in mezzo a tutti loro, come sempre incuriosito e pronto a scambiare quattro chiacchiere, prima di salire sulla mia Bianchi, vecchia compagna di mille avventure, pronta a farmene vivere altre, magari indossando la maglia del decennale, che raffigura quel ciclista in fuga, rincorso da... nove edizioni colorate.

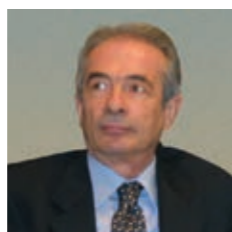




Tutti in sella perché con la vostra attenzione possiamo creare un evento ancora più grande



Roberto FORMIGONI
Presidente
Regione Lombardia



Cono FEDERICO
Prefetto di Bergamo



Valerio BETTONI
Presidente
Provincia di Bergamo



Tecla RONDI
Assessore allo
Sport Provincia di Bergamo



Roberto BRUNI
Sindaco
Comune di Bergamo



Fabio RUSTICO
Assessore Sport
Comune di Bergamo



Antonio DI ROSA
Direttore
"Gazzetta dello Sport"



Ettore ONGIS
Direttore
"L'Eco di Bergamo"



Pietro BUSI
Presidente
Comunità Valle Brembana



Mario BARBONI
Presidente
Comunità Valle Cavallina



Gentile LOCATELLI
Presidente
Comunità Valle Imagna



Giovanni MORLOTTI
Presidente
Comunità Valle Seriana



Gianni PETRUCCI
Presidente
C.O.N.I.



Hein VERBRUGGEN
Presidente
U.C.I.



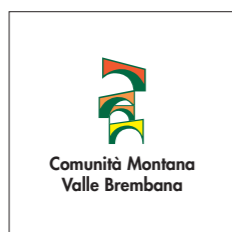
Renato DI ROCCO
Presidente
F.C.I.

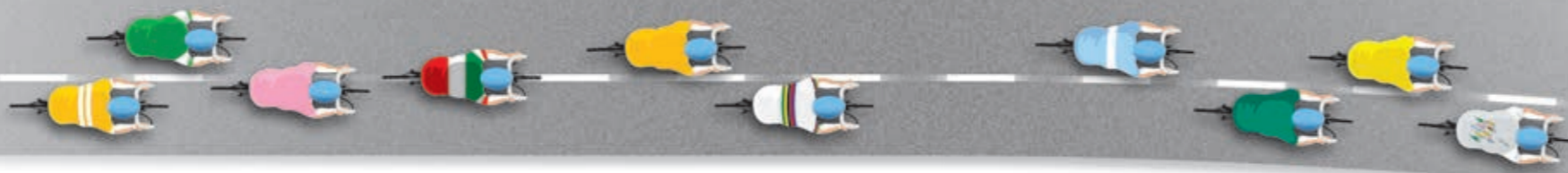


Oreste CASATI
Presidente
Regionale F.C.I.

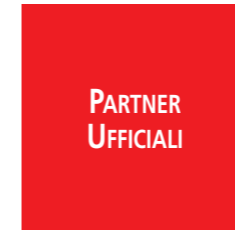


Michele GAMBA
Presidente
bergamasco F.C.I.





Siamo molto orgogliosi di presentarvi la nostra community di sponsor. "Amici" da sempre!





Bergamo e la sua Provincia hanno tutto per stupirvi. Lasciat evi stupire.

Zogno

Antico centro di mercato, capoluogo storico della bassa valle Brembana, rinomato fin dal Seicento per la fabbricazione di carta degli stracci. Tra le serrate abitazioni del centro storico, posto sulle pendici occidentali della vallata, si staglia la Parrocchiale San Lorenzo, nata nel '700 dall'ampiamiento della precedente chiesa quattrocentesca. A sua volta addossatasi a un edificio fortificato. L'interno, ornato da imponenti altari marmorei, vanta alcune buone tele di pittori locali. Poco distante è il **Museo della Valle Brembana**, con numerosi reperti etnografici e archeologici, provenienti dagli scavi della zona. È il più importante, ma non unico museo del luogo, che annovera anche il **Museo di San Lorenzo**, dedicato agli oggetti religiosi e all'arte sacra della Valle Brembana.

Sant'Omobono Terme

Vanta un passato di elegante località termale (notevoli gli edifici sorti negli anni venti e trenta del Novecento) e un presente nel quale al termalismo si associano le attività tipiche di una stazione di villeggiatura climatica. Il paese è altresì rinomato per la sua scuola di intaglio del legno.

Brembilla

Brembilla, il centro che dà il nome alla valle, è interessante non soltanto per la sua imponente **Parrocchiale** neogotica, innalzata alla fine dell'800, ma anche per l'architettura tradizionale delle sue case rurali, con i loro loggiati lignei. Prima della forcella di **Bura**, alla testata della Valle, sorge **Gerosa**, nucleo abitato costruito nel '600 secondo una disposizione "a nastro", ai due lati della strada che lo attraversa, e dominato dalla poderosa **Parrocchiale** disegnata all'inizio del '700 da **G. B. Caniana**.

Sedrina

La località è nota per i ponti di Sedrina, quattro manufatti di varia grandezza e struttura, costruiti fra il 1592 il 1935 per reggere la strada e la linea ferroviaria, il cui intreccio forma un quadro ambientale di notevole suggestione. Notevole è anche la **Parrocchiale**, nata nel '400 sulle fondamenta di una più antica costruzione e poi dotata, nel '500 di una bella facciata rinascimentale tradizionalmente attribuita a **Mauro Codussi**, l'architetto nativo della valle Brembana che acquisì fama a Venezia. L'interno, a navata unica, conserva pregevoli opere d'arte, tra le quali spicca una **Madonna in gloria** e **santi** dipinti nel 1542 da **Lorenzo Lotto**.

Almenno San Salvatore

Antica località sorta alla confluenza della Valle Imagna nella Valle Brembana. Di questa antica nobiltà rimane traccia sia nel principale dei due borghi storici, quello sul colle, che conserva ancora l'originaria fisionomia medievale sia nei monumenti che sorgono sul territorio comunale. Tra questi il **Santuario della Madonna del Castello**, eretto nel '500 intorno a una chiesa plebana dell'XI secolo. Particolarmente interessante è la chiesa conventuale, tagliata da una parete affrescata che separa il corpo anteriore, più recente (XVI sec.) da quello interno, d'età medioevale. Notevole l'ambone duecentesco.

San Giovanni Bianco

Sorge lungo il fiume Brembo e il torrente Enna, all'imbocco della Val Taleggio, circondato dai rilievi montuosi del Cancervo e del Sornadello. In paese sorgono edifici di grande pregio architettonico, dai ponti sul fiume Brembo, alle vie porticate, alla grande chiesa parrocchiale di San Giovanni Evangelista, all'interno della quale è custodita la Sacra Spina, tolta alla corona che cinse il capo di Gesù.

San Pellegrino Terme

Notissima per le sue acque minerali, sfruttate a fini curativi fin dal Settecento, San Pellegrino Terme si presenta come un'elegante cittadina termale. Molto significativo è il gruppo di edifici legato allo sfruttamento delle sorgenti: il **Grand Hotel**, il **palazzo della Fonte** e il **Casinò Municipale**, tutti dovuti alla matita di Romolo Squadrelli e Luigi Mazzocchi. D'impronta tipicamente liberty, con squarci decorativi anche di notevole suggestione (come il "salone della Bibita", di gusto pompeiano), il **Casinò**, chiuso nel primo dopoguerra, funge oggi da sede congressuale e culturale.

Selvino

Sino agli inizi del XX secolo è stato un piccolo villaggio di montagna fra la Valle Brembana e la Valle Seriana. Lo sviluppo del turismo è iniziato verso la fine del XIX secolo ed è proseguito sino ad oggi, facendo di Selvino una delle mete privilegiate per la villeggiatura estiva e invernale. L'edificio più importante è la parrocchiale dedicata ai Santi Filippo e Giacomo.

Nembro

Il luogo dove sorge Nembro era già abitato nell'età del Rame. Nel medioevo, il borgo fu capoluogo della bassa valle e sede del vicario bergamasco. Quattrocentesche, perlomeno, di fondazione, la chiesa di San Nicola, arricchita da pitture di **Gian Paolo Cavagna** e di **Palma il Vecchio**, e quelle di San Sebastiano, col bel polittico di Jacopo Gavasio. Trecentesca, ma decorata con preziosi affreschi del '400, è la chiesa di Santa Maria. Del Settecento infine la Parrocchiale, con alta cupola ellissoidale.

Gaverina Terme

Da Casazza si sale a Gaverina Terme, dove sorgono la composita parrocchiale di San Vittore (**tela di Gian-Battista Moroni**) e una torre della famiglia guelfa dei Suardi, cui si contrappone la chiesa di San Rocco, trasformazione del castello ghibellino dei Giovannelli. Agli anni venti del '900 risalgono sia l'albergo in stile liberty che le quattro sorgenti termali.

Trescore Balneario

Centro viario e termale di rilievo già in epoca romana, dotato nel medioevo di un imponente sistema fortificato. Scenario di notevole suggestione è la **piazza Cavour**, con una torre antica e dignitosi edifici civili del XVII-XIX secolo a far da sfondo alla neoclassica fontana d'Igea (1843), opera del Somaini. Di massimo interesse nella seicentesca villa Suardi è la chiesetta di **Santa Barbara**, eretta nel '400 e affrescata nel 1524 da **Lorenzo Lotto**. Dalla piazza Cavour, si arriva in breve alla borgata Canton, dove sorge la **villa Terzi**, notevole complesso barocco con giardini all'italiana e accesso a scalea.



Trofei, maglie e cover: i nostri formidabili 10 anni

1ª Edizione
5 Maggio 1996
TOUR DE L'AVENIR
1964



'96



6ª Edizione
13 Maggio 2001
CAMPIONATO ITALIANO
1968



'01



2ª Edizione
11 Maggio 1997
TOUR DE FRANCE
1965



'97



7ª Edizione
12 Maggio 2002
TOUR DE ROMANDIE
1969



'02



3ª Edizione
10 Maggio 1998
GIRO D'ITALIA
1967



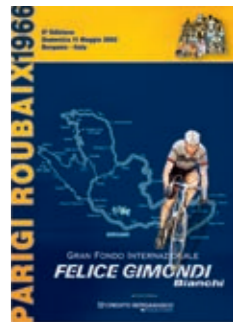
'98



8ª Edizione
11 Maggio 2003
PARIGI ROUBAIX
1966



'03



4ª Edizione
9 Maggio 1999
VUELTA ESPAÑA
1968



'99



9ª Edizione
9 Maggio 2004
GIRO DI LOMBARDIA
1966



'04



5ª Edizione
7 Maggio 2000
CAMPIONATO DEL MONDO
1973



'00



10ª Edizione
15 Maggio 2005
DECENNALE
1996 - 2005



'05



Fotocatalisi, la forza della luce



Da oltre dieci anni Italcementi è impegnata nello studio della fotocatalisi applicata ai materiali cementizi.

Fotocatalisi in architettura significa esaltazione delle forme e della materia grazie all'autopulizia delle superfici; fotocatalisi per l'ambiente significa accelerare il processo naturale di ossidazione delle sostanze inquinanti favorendone l'eliminazione e evitandone l'accumulo.

Con **TX Arca**® e **TX Aria**®, Italcementi offre oggi una gamma di leganti fotoattivi specifici per l'architettura e per la protezione dell'ambiente.



Leganti ad azione fotocatalitica

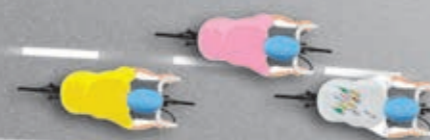
Per maggiori informazioni:
www.italcementi.it



Italcementi
Italcementi Group

1996 2005

DIECI ANNI INSIEME



GRAN FONDO INTERNAZIONALE
FELICE GIMONDI
CREBERG

Tutti i "Puntuali": 98 campioni per dieci anni

Sono 98 i ciclisti che sono stati capaci di portare a termine tutte le edizioni della Gran Fondo intitolata al campione Felice Gimondi. Novantotto ciclisti che non hanno mai voluto mancare all'appuntamento, che hanno sfidato qualsiasi condizione atmosferica, che non si sono tirati indietro neanche in giorni di scarsa vena o di problemi fisici, arrivando sempre al traguardo. A tutti i "Puntuali", oltre alla consueta griglia d'onore e al pettorale personalizzato, verrà consegnata la maglia del "decennale". Una lunga passerella d'onore, per questi 98 speciali ciclisti.

- A** Luciano ACERBIS
Massimo ADOBATI
Roberto ANTONELLI
Paolo ARIZZI
- B** Fabio BAGGI
Giorgio BANDO
Marco BENAGLIA
Pietro BERGAMELLI
Roberto BESANA
Stefano BETTONI
Bruno BIAVA
Giorgio BONESCHI
Enzo BRENO
Giancarlo BRESSAN
Giovanni BREVI
Enzo BUIO
- C** Paolo CALABRESI
Pasquale CALDAROLA
Claudio CAPITANIO
Romano CAPITANIO
Luciano CARRARA
Ivano CARSANA
Umberto CASSINA
Stefano CASTANO
Paolo CAZZANIGA
Mario CERIANI
Carlo COLOMBO
Fabrizio COLOMBO
Maurizio CONFALONIERI
Tommaso CORNA
Leonardo DAVID
Bernardo DE GREGORIO
Ruggero DUZIONI
- F** Filippo FISICHELLA
Giancarlo GASPANI
Riccardo GAVAZZENI
Vittorio GHEZZI
Fabrizio GIUSSANI
Roberto GIUSTACCHINI
Giulio GRIDAVILLA
Paolo GUERCIOTTI
Pierangelo GUSMINI
Matteo IAZZARELLI
Lavinio INVERNIZZI
Carlo LAVELLI
- M** Maurizio MANARA
Lorenzo MANDELLI
Silvano MASCIADRI
Renato MASSERONI
- M** Giovanni MODOLO
Giovanni MOLARI
Massimo MOLINARI
Guerrino MORACCI
Simone MORANDI
Gianfranco MORGANTI
- N** Natale NAVA
Alessandra NOZZA
Roberto OCCA
- O** Vittorio OLDRATI
Ezio OMBONI
Remo ORLANDI
- P** Giacomo PANICOLA
Alessandro PANIGADA
Fabio PARATI
Gianfranco PEDRINI
Gianfranco PEDROTTI
Fabio PEREGO
Giancarlo PERNICENI
Stefano PESENTI
Renato PIGHEZZINI
Angelo PINI
Luigino PLEBANI
Cesare POLIMENO
Lino POLOGNA
Andrea POZZONI
Riccardo PREVITALI
- R** Luciano RAIMONDI
Giuseppe RAVELLI
Sergio REBUZZI
Giuseppe RONCALLI
Eugenio ROSSI
Gianni ROSSO
Carlo ROTA
Renato ROVETTA
- S** Romano SALA
Antonio SAMANNI
Danilo SANGALLI
Franco SOCCINI
Massimo SPREAFICO
Simone STRADA
- T** Pietro TENGATTINI
Stefano TESTA
Edouardo TILATTI
Mario TINTORI
- V** Gianluigi VALESINI
Fabrizio VITALI
Daniele ZANZOTTERA
- Z** Adriano ZARDINI





SUPPORTER UFFICIALE DELLA

GRAN FONDO INTERNAZIONALE
FELICE GIMONDI
CREBERG



Internet: <http://www.santinisms.it> E.Mail santinisms@santinisms.it

1996 2005
DIECI ANNI INSIEME



GRAN FONDO INTERNAZIONALE
FELICE GIMONDI
CREBERG

L'Italia, l'Europa, il mondo: Golden Bike



- 1. Cape Argus Pick'n Pay Cycle Tour**
SUD AFRICA, 13 Marzo 2005
www.cycletour.co.za
- 2. Ronde Van Vlaanderen**
BELGIO, 2 Aprile 2005
www.sport.be/nl/cycling/
- 3. Tourversion Amstel Gold Race**
OLANDA, 16 Aprile 2005
www.amstelgoldrace.nl
- 4. Gran Fondo Internazionale Felice Gimondi**
ITALIA, 15 Maggio 2005
www.felicegimondi.com
- 5. Quebrantahuesos**
SPAGNA, 18 Giugno 2005
www.quebrantahuesos.com
- 6. L'Ariégeoise**
FRANCIA, 25 Giugno 2005
www.cyclospor-ariegeoise.com
- 7. La Pascal Richard Olympic Champion**
SVIZZERA, 28 Agosto 2005
www.pascalrichard.ch
- 8. RiderMan**
GERMANIA, 25 Settembre 2005
www.riderman.de

La sesta volta del Golden Bike

Il circuito internazionale di granfondo che prevede otto gare, prova dell'interesse da parte dell'Unione Internazionale di Ciclismo verso il mondo amatoriale.

La "Felice Gimondi" unica prova italiana del Golden Bike 2005.

Al grido di "Ride your bike on the best routes in the world" si ripresenta il Golden Bike, il circuito internazionale di granfondo che raccoglie le migliori manifestazioni di ciclismo amatoriale in tutto il mondo. Il Golden Bike è l'unico circuito riconosciuto dall'UCI, la Federazione Internazionale di ciclismo, e in questo 2005 è giunto alla sesta edizione.

Otto eventi cicloamatoriali, rigorosamente uno "in esclusiva" per ogni nazione, probabilmente il meglio che ciascun Paese può offrire in fatto di manifestazioni di ciclismo "di massa". Per il Golden Bike si prevede una stagione intensa che avrà inizio il 13 marzo con la prova sudafricana Cape Argus Pick'n'Pay Cycle Tour e che si concluderà il 25 settembre con la grande gara tedesca RiderMan. Nel mezzo altre granfondo di "carattere", tutte con il denominatore comune dell'ottimo livello organizzativo che l'UCI ha richiesto per aderire al challenge.

Per la sesta volta consecutiva, la portacolori italiana sarà la Gran Fondo Internazionale Felice Gimondi, in programma il 15 maggio sulle strade bergamasche.

Il regolamento del Golden Bike 2005 prevede che coloro che avranno portato a termine due prove "straniere" (ovvero gare non all'interno del proprio Paese di appartenenza) tra le otto prove in calendario, saranno premiati dalla UCI con una esclusiva maglia "Golden Bike".



UNION CICLISTE INTERNATIONALE
CH 1860 AIGLE - SWITZERLAND - Tel. +41 24 468 5811
Fax +41 24 468 5812 - info@golden-bike.ch

reVer



punta in titanio

telaio in titanio avio tube (hollow)

ponti telaio in magnesio

sphere system zero attrito

sistema di aerazione

SELLE
**san
marco**
every rider every race

Selle San Marco Spa via San Marco n.1 36028 Rossano Veneto (VI) Italia - Tel +39 0424 5489 Fax +39 0424 848444 - www.sellesanmarco.com

1996 2005

DIECI ANNI INSIEME



GRAN FONDO INTERNAZIONALE
FELICE GIMONDI
CREBERG

Un'occhiata, e tutto è chiaro

Il piacere dell'attesa è il piacere più grande.
Informazioni ed impressioni con un clic.

Anche quest'anno Internet sarà uno degli strumenti che utilizzeremo per presentare nei dettagli la Gran Fondo Internazionale **Felice Gimondi**. All'indirizzo www.felicegimondi.com potrai trovare tutte le informazioni necessarie, ma proprio tutte, per programmare la tua "Gimondi". E proprio perché il piacere dell'attesa è quello più grande puoi prepararti all'evento, leggendo tutte le notizie ed i suggerimenti. Si parte!



www.felicegimondi.it



www.bianchi.com



www.bianchivending.it



www.creberg.it



www.dedaelementi.com



www.eco.bg.it



www.friliver.it



www.gazzetta.it



www.gtm-spa.it



www.ilcalepino.it



www.italcementi.it



www.mavic.com



www.mercatoneuno.it



www.pagani.it



www.ras.it



www.santinisms.it



www.sellesanmarco.it



www.sidi.it



www.sitip.it



www.spumador.com



www.vittoria.com



Decima edizione. Il nostro passato con grandissimi campioni del pedale

1ª Edizione - 5 Maggio 1996

Rievocazione della vittoria del TOUR DE L'AVENIR - 1964

Maglia commemorativa: **gialla con fasce bianche**

Campioni presenti: Lucien Aimar, Francesco Moser, Gianni Motta, Giuseppe Saronni, Mino Denti (1966), Gian Battista Baronchelli, Italo Zilioli.



4ª Edizione - 9 Maggio 1999

Rievocazione della vittoria della VUELTA ESPAÑA - 1968

Maglia commemorativa: **armadillo**

Campioni presenti: Gianni Bugno, Angelo Conterno (1956), Marco Giovanetti (1990), Italo Zilioli, Gianni Motta, Davide Cassani.



7ª Edizione - 12 Maggio 2002

Rievocazione della vittoria del TOUR DE ROMANDIE - 1969

Maglia commemorativa: **verde**

Campioni presenti: Gianni Motta (1971); Gian Battista Baronchelli (1977); Pascal Richard (1993-1994).



2ª Edizione - 11 Maggio 1997

Rievocazione della vittoria del TOUR DE FRANCE - 1965

Maglia commemorativa: **gialla**

Campioni presenti: Bernard Thevenet (1975-77), I. Zilioni, Roger De Vlaeminck, Johan De Muynck, Francesco Moser, Gian Battista Baronchelli, Roberto Visentini, Flavio Giupponi.



5ª Edizione - 7 Maggio 2000

Rievocazione della vittoria del CAMPIONATO DEL MONDO - Barcellona - 1973

Maglia commemorativa: **bianca con iride**

Campioni presenti: E. Baldini (1958 Reims), V. Adorni (1968 Imola), F. Moser (1977 S. Cristobal), Maurizio Fondriest (1988 Renaix), Gianni Bugno (1991 Stoccarda - 1992 Benidorm).



8ª Edizione - 11 Maggio 2003

Rievocazione della vittoria della PARIS - ROUBAIX - 1966

Maglia commemorativa: **azzurra con fasce bianche**

Campioni presenti: Andrei Tchmil (1994); Franco Ballerini (1995 - 1998).



3ª Edizione - 10 Maggio 1998

Rievocazione della vittoria del GIRO D'ITALIA - 1967

Maglia commemorativa: **rosa**

Campioni presenti: Marco Pantani (1998), Stefano Garzelli (2000), Ercole Baldini (1958), Franco Balmanion (1962-1963), Gianni Motta (1966), Francesco Moser (1984), G. B. Baronchelli.



6ª Edizione - 13 Maggio 2001

Rievocazione della vittoria del CAMPIONATO ITALIANO - 1968

Giro della Romagna 1968

Maglia commemorativa: **tricolore verde, bianca, rossa**

Campioni presenti: Michele Dancelli (1965-1966), Franco Bitossi (1970-1971-1976), Claudio Corti (1985-1986), Gianni Bugno (1991-1995).



9ª Edizione - 9 Maggio 2004

Rievocazione della vittoria della GIRO DI LOMBARDIA - 1966

Maglia commemorativa: **verde con maniche bianche**

Campioni presenti: Franco Bitossi (1967 / 1970); Gianbattista Baronchelli (1977 - 1986); Moreno Argentin (1987).





Non sempre conta essere forti. A volte per vincere basta essere fortunati. Tutti i premi

Il programma delle premiazioni viene suddiviso in due fasi:

La prima fase riguarda la consegna dei premi ai primi tre classificati, maschile e femminile, dei tre percorsi e avverrà all'arrivo dei concorrenti di ogni singola prova.

La cerimonia della premiazione è prevista sul palco in zona arrivo (via Marzabotto).



Assoluti della "Gran Fondo" Maschile e Femminile

- 1° Classificato/a Bassorilievo in bronzo + Bicicletta BIANCHI
- 2° Classificato/a Bassorilievo argentato
- 3° Classificato/a Bassorilievo argentato

Assoluti della "Medio Fondo" Maschile e Femminile

- 1° Classificato/a Bassorilievo argentato + Bicicletta BIANCHI
- 2° Classificato/a Medaglia d'argento
- 3° Classificato/a Medaglia d'argento

Assoluti della "Fondo" Maschile e Femminile

- 1° Classificato/a Bassorilievo argentato + Bicicletta BIANCHI
- 2° Classificato/a Medaglia d'argento
- 3° Classificato/a Medaglia d'argento

La seconda fase delle premiazioni avrà inizio alle ore 15.00 presso il palco all'interno del Lazzaretto e riguarderà la consegna dei premi a:

- Le prime 3 Società con il maggiore numero di iscritti
- Le 5 Società sorteggiate
- I primi 3 premi a sorteggio individuale
- Primi 3 classificati delle 6 categorie F.C.I. nel percorso Gran Fondo e i vincitori delle 6 categorie F.C.I. dei percorsi Medio Fondo - Fondo

(solo categorie maschili - fino ai 30 anni / dai 31 ai 36 anni / dai 37 ai 42 anni / dai 43 ai 49 anni / dai 50 ai 57 anni / dai 58 anni ai 65 anni).

Premi individuali di Categoria F.C.I. della "Gran Fondo"

- 1° Classificato Bassorilievo argentato + Buono "Viaggi del Ventaglio"
- 2° Classificato Medaglia d'argento
- 3° Classificato Medaglia d'argento

Vincitore individuale di Categoria F.C.I. del percorso della "Medio Fondo" e della "Fondo"

- 1° Classificato Bassorilievo argentato

Premi alle Società maggior numero di classificati nei 3 percorsi

- 1° Società Classificata TV Color
 - 2° Società Classificata Lettore DVD
 - 3° Società Classificata Macchina fotografica Olympus
- Per motivi tecnici i premi verranno spediti entro il 30 giugno 2005.

Premio "L'Eco di Bergamo"

La direzione del quotidiano "L'Eco di Bergamo" premierà con una targa il concorrente bergamasco più anziano fra l'elenco iscritti Gran Fondo Internazionale FELICE GIMONDI 2005.

100 Premi a sorteggio individuali

- TV Color 1
- Viaggio week-end Agenzia Ovet per una persona, città europea 1
- Rullo Idrodinamico Elite 1
- T-Shirt Sidi Sport 5
- Copertoncini Vittoria Rubino Pro 10
- Borson Sport Sixtus 10
- 50 kg di Pasta Pagani 15
- Buono sconto Viaggi del Ventaglio 15
- Accappatoio Gran Fondo Felice Gimondi 42

Partecipano all'estrazione dei 100 premi tutti gli iscritti alla Gran Fondo FELICE GIMONDI 2005. Le estrazioni dei numeri gara vincenti saranno resi noti venerdì 13 maggio 2005 con affissione degli stessi nell'area EXPO GIMONDI, con la pubblicazione dell'elenco nel sito www.felicegimondi.com oltre al ticket collocato sulla busta/gara di ogni iscritto risultato estratto.

I premi saranno distribuiti domenica 15 maggio all'interno del "Lazzaretto" dalle ore 12.30 alle ore 16.00 (esclusi i primi 3 premi sorteggiati).

Dalla 4ª alla 15ª Società con il maggior numero di iscritti riceveranno il bassorilievo argentato direttamente al ritiro del pacco gara di Società.

Premi alle Società con maggior numero di iscritti

- 1° Società Classificata Bassorilievo in bronzo
- 2° Società Classificata Bassorilievo in bronzo
- 3° Società Classificata Bassorilievo in bronzo

5 Premi a sorteggio per Società (*)

- TV Color 1
- Macchina fotografica digitale Olympus 1
- Lettore DVD 1
- Impianto Hi-Fi 1
- 100 kg di Pasta Pagani 1

(*) Partecipano all'estrazione tutte le Società con iscrizione cumulativa.

N.B. I premi non ritirati negli orari sopra indicati saranno devoluti in beneficenza.



Premio giornalistico: "Pedalare con Gimondi, Felice di scriverlo"

La sesta edizione del premio giornalistico indetto dall'organizzazione della Gran Fondo Felice Gimondi, ha visto il successo dell'ex professionista su strada Paolo Alberati, che ha raccontato l'edizione 2004 della manifestazione ciclistica.

Il direttivo della Gran Fondo Internazionale Felice Gimondi, presieduto dallo stesso campione bergamasco, nell'ambito della 6ª edizione del premio giornalistico "Pedalando con Gimondi, Felice di scriverlo", ha deciso di premiare Paolo Alberati per l'articolo dal titolo "Giornata da duri a casa di Felice" pubblicato sul mensile Ciclo Turismo nel mese di giugno 2004.

Il premio è stato assegnato con la seguente motivazione: "Nell'articolo "Giornata da duri a casa di Felice" di Paolo Alberati, l'autore compie un lungo viaggio attraverso la manifestazione ciclistica, cogliendone i dati salienti, quali la cronaca di gara, e al contempo riesce ad evidenziare l'elemento più importante di una granfondo come la Gimondi, ovvero lo spirito di aggregazione che anima ogni anno migliaia di ciclisti. L'esperienza di molti anni trascorsi in bicicletta ha consentito ad Alberati di approfondire gli aspetti più vicini al mondo del ciclismo: il percorso, i rifornimenti, il tifo a bordo strada, l'organizzazione. Inoltre, il racconto dell'autore trova un gradevole riscontro anche nel materiale fotografico a corredo del servizio, da lui stesso prodotto in occasione della manifestazione".

Dunque buon cronista, ottimo narratore e sorprendente fotografo. Tre qualità che meritano un riconoscimento per una carriera, quella giornalistica, lanciata verso altri traguardi. Al vincitore i ringraziamenti dell'intero staff, e in occasione della prossima edizione della granfondo, il 15 maggio, Paolo Alberati riceverà dalle mani dello stesso Felice Gimondi un telaio da corsa Bianchi messo in palio dall'azienda di Treviglio.

Albo d'oro "Pedalare con Gimondi, Felice di scriverlo"		
2000 Gianluca DONATO	Ciclismo	Giugno 1999
2001 Donatella TIRABOSCHI	L'Eco di Bergamo	8 Maggio 2000
2002 Luca ALLADIO	Granfondo	Giugno 2001
2003 Raffaele SALA	Corriere della Sera	13 Maggio 2002
2004 Marco BONARRIGO	Il Giornale delle Granfondo	Giugno 2003
2005 Paolo ALBERATI	Cicloturismo	Giugno 2004

PHOTO SEBASTIEN CEKI
TOUR DE FRANCE
CHAMPS ELYSEES_FRANCE 2004

PLUS LÉGÈRE
ET TOUJOURS AUSSI
AÉRODYNAMIQUE

1994 > 2005
la fusée de carbone fait peau neuve.

COSMIC CARBONE SL

LE CHOIX DES CHAMPIONS

Paolo Bettini Champion Olympique 2004 à Athènes
Damiano Cunego vainqueur du Giro d'Italia 2004, numéro 1 mondial
Thomas Voekler 10 jours en jaune sur le Tour de France 2004



A BETTER BIKE BEGINS HERE*
www.mavic.com



*votre vélo change et ça commence ici

1996 2005

DIECI ANNI INSIEME

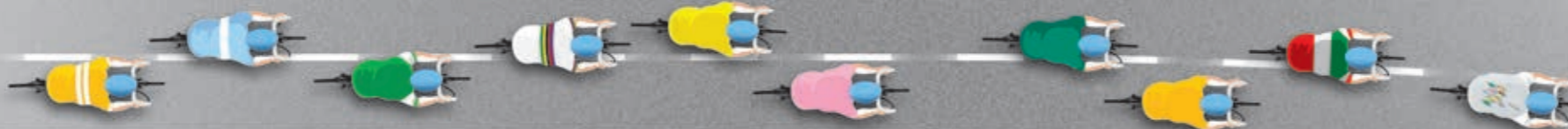


GRAN FONDO INTERNAZIONALE
FELICE GIMONDI
CREBERG

L'annullo speciale di Poste Italiane in occasione del Decennale della Gran Fondo

In occasione della 10^a edizione della Gran Fondo Internazionale FELICE GIMONDI, il Comitato Organizzatore ha promosso e realizzato la stampa di un foglietto erinofilo a tiratura limitata e di tre cartoline illustrate inserite per l'occasione nel pacco gara. Foglietto e cartoline potranno essere oblitterati all'interno dell'Expo Felice Gimondi domenica 15 maggio 2005 dalle ore 9.00 alle ore 15.00, con l'annullo speciale che Poste Italiane ha concesso per la circostanza presso l'Ufficio Postale distaccato all'interno del Lazzaretto, Piazzale Goisis, 6 Bergamo.

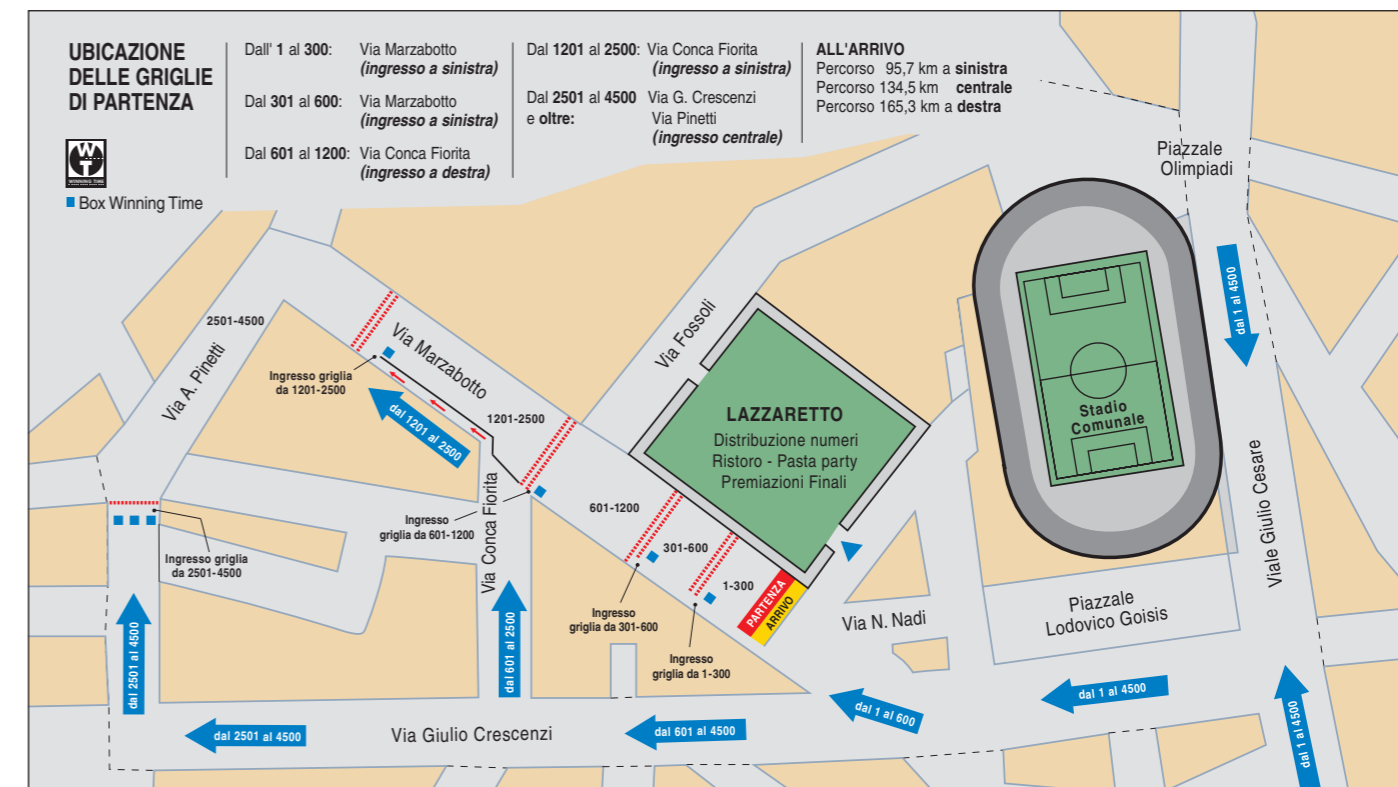




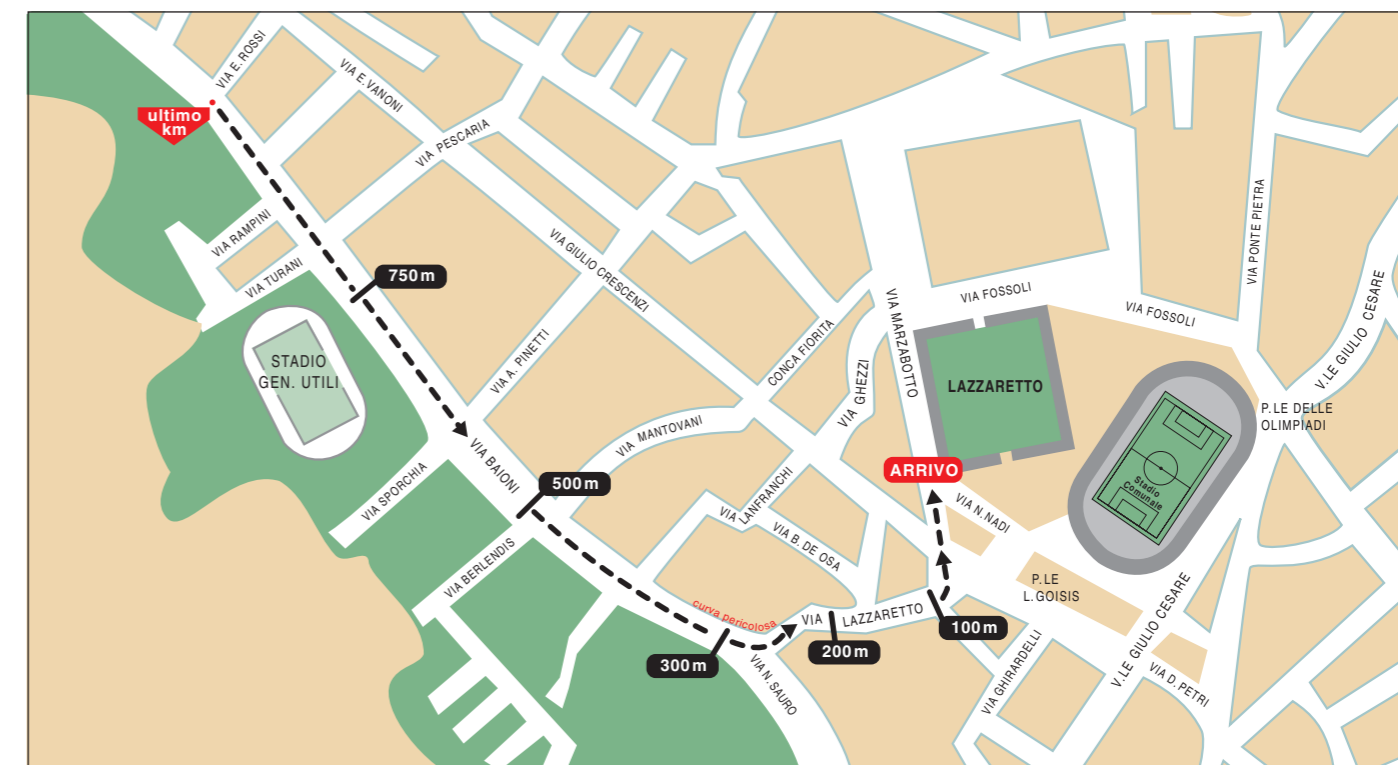
Planimetria Lazzaretto - Logistica - Expo



Planimetria Partenza - Ingresso Griglie



Planimetria Arrivo - Ultimo km



Bianchi



LA PARTE PIÙ BELLA NON SI VEDE.



www.bianchi.it



NUOVA FRECCIA CELESTE HC
CON TECNOLOGIA HYDROFORMING A SALDATURE INVISIBILI.

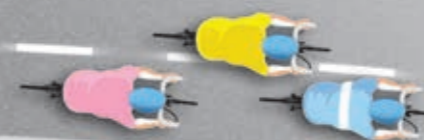


ADART

Nasce una nuova forma di bellezza: Freccia Celeste HC Bianchi. Ammirate l'insuperabile purezza delle sue linee, rese assolutamente perfette dall'esclusiva tecnologia Hydroforming, applicata alle tubazioni a triplo spessore. Scoprite il design unico del suo telaio, con saldature invisibili, che nasconde una rigidità eccezionale ed è destinato a diventare il punto di riferimento per tutti gli appassionati di biciclette ad alte prestazioni. Bellissima da vedere, la nuova Freccia Celeste HC diventa addirittura entusiasmante appena entra in azione. Le sue straordinarie prestazioni sintetizzano tutta l'esperienza e la storia di Bianchi. E per conoscere meglio un passato così glorioso, in regalo a tutti gli acquirenti lo splendido libro storico Bianchi. Preparatevi: le emozioni più entusiasmanti vi aspettano in sella alla nuova Freccia Celeste HC Bianchi. **BIANCHI. PASSIONE CELESTE.**

1996 2005

DIECI ANNI INSIEME



GRAN FONDO INTERNAZIONALE
FELICE GIMONDI
CREBERG

Viziatevi, vi aspettano 3 giorni emozionanti. Ecco il programma

Venerdì, 13 maggio 2005

Ore 14.00 Inaugurazione "Expo Gimondi 2005"
Ore 14.00/20.00 Apertura consegna numeri gara e pacchi gara

All'interno del "Lazzaretto" Stadio Comunale
All'interno del "Lazzaretto" Stadio Comunale

Sabato, 14 maggio 2005

Ore 10.00/20.00 Apertura Ufficiale dell'Expo Felice Gimondi 2005
Ore 10.00/20.00 Apertura consegna numeri gara e pacchi gara
Ore 10.00/20.00 Apertura Ufficiale "Ufficio Stampa"
Ore 16.00/18.00 Via alla 6ª edizione "Nutella Party"

All'interno del "Lazzaretto" Stadio Comunale
All'interno del "Lazzaretto" Stadio Comunale
All'interno del "Lazzaretto" Stadio Comunale
All'interno del "Lazzaretto" Stadio Comunale

Domenica, 15 maggio 2005

Ore 6.10/6.50 Apertura griglie di partenza Felice Gimondi 2005
Ore 7.00 Partenza della 10ª edizione della Felice Gimondi 2005
Ore 9.00/16.00 Apertura dell'Expo Felice Gimondi 2005
Ore 9.00 Apertura "Ufficio Stampa"
Ore 9.00 Apertura "Area Massaggio Relax"
Ore 9.30 Arrivo previsto percorso "Fondo - 95,7 km"
Ore 9.45 Apertura "Area Ospitalità Vip"
Ore 10.40 Arrivo previsto percorso "Medio Fondo - 134,5 km"
Ore 11.00 Premiazione Amici e Campioni
Ore 11.00 Animazione musicale
Ore 11.15 Premiazione primi 3 classificati percorsi ridotti
Ore 11.45 Arrivo previsto percorso "Gran Fondo - 165,3 km"
Ore 12.30/16.00 Distribuzione Premi a sorteggio
Ore 12.00 Premiazione primi 3 classificati percorso "Gran Fondo"
Ore 12.00 Apertura Pasta Party Pagani
Ore 15.00 Premiazioni Finali
Ore 16.00 Chiusura Ufficiale della 10ª edizione della Felice Gimondi 2005

Via Marzabotto, Stadio Comunale
Via Marzabotto, Stadio Comunale
All'interno del "Lazzaretto" Stadio Comunale
All'interno del "Lazzaretto" Stadio Comunale
All'interno del "Lazzaretto" Stadio Comunale
Via Marzabotto, Stadio Comunale
Via Marzabotto, Stadio Comunale
Via Marzabotto, Stadio Comunale
Via Marzabotto, Stadio Comunale
Via Marzabotto, Stadio Comunale
All'interno del "Lazzaretto" Stadio Comunale
Via Marzabotto, Stadio Comunale
Via Marzabotto, Stadio Comunale
All'interno del "Lazzaretto" Stadio Comunale
Via Marzabotto, Stadio Comunale
All'interno del "Lazzaretto" Stadio Comunale
All'interno del "Lazzaretto" Stadio Comunale





Doppio utilizzo

D'inverno il controllo superiore del KX (grip), d'estate la velocità del KS (liscio). Tutto l'anno scegliendo il controllo sull'anteriore e scorrevolezza sul posteriore. O come più ti aggrada. Scegli la combinazione vincente per le tue particolari esigenze.



DOPPIO BATTISTRADA



DOPPIA DURATA



DOPPIA PROTEZIONE



DOPPIO UTILIZZO

Vittoria

WWW.VITTORIA.COM

Vittoria S.p.A.
info@vittoria.it
tel 035.4993911
fax 035.4993912

290 TPI

1x2 È un'unica gomma, ma vale per due. Doppio battistrada, doppia durata, doppia protezione, doppio utilizzo. Questi alcuni degli aspetti della straordinaria ambivalenza di Revo KXS. Scoprilvi tutti, chilometro dopo chilometro.



LISCIO SLICK

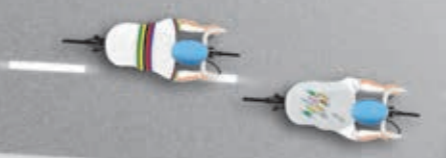


ADERENZA GRIP

Revo KXS™

ONE TYRE, TWO SEASONS, MANY REASONS

1996 2005
DIECI ANNI INSIEME

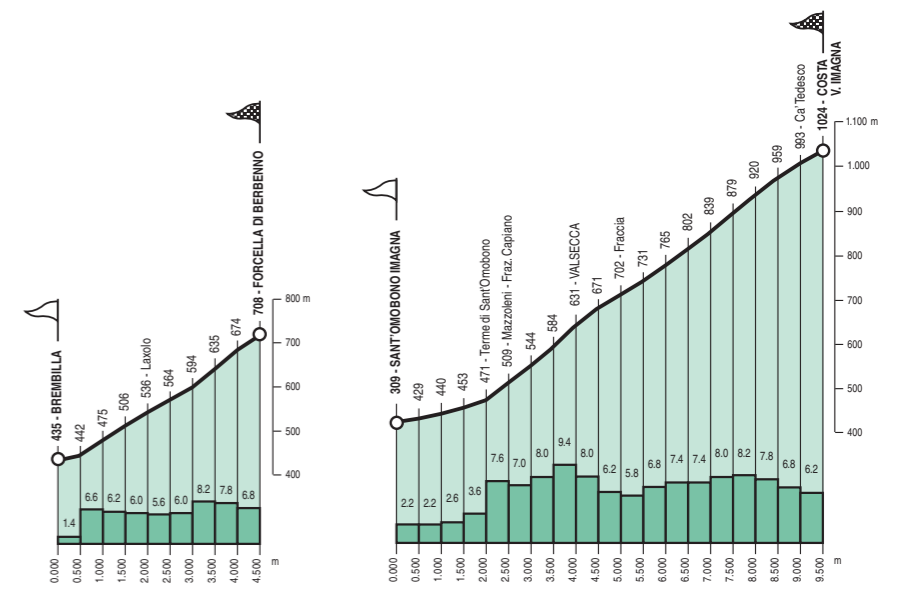
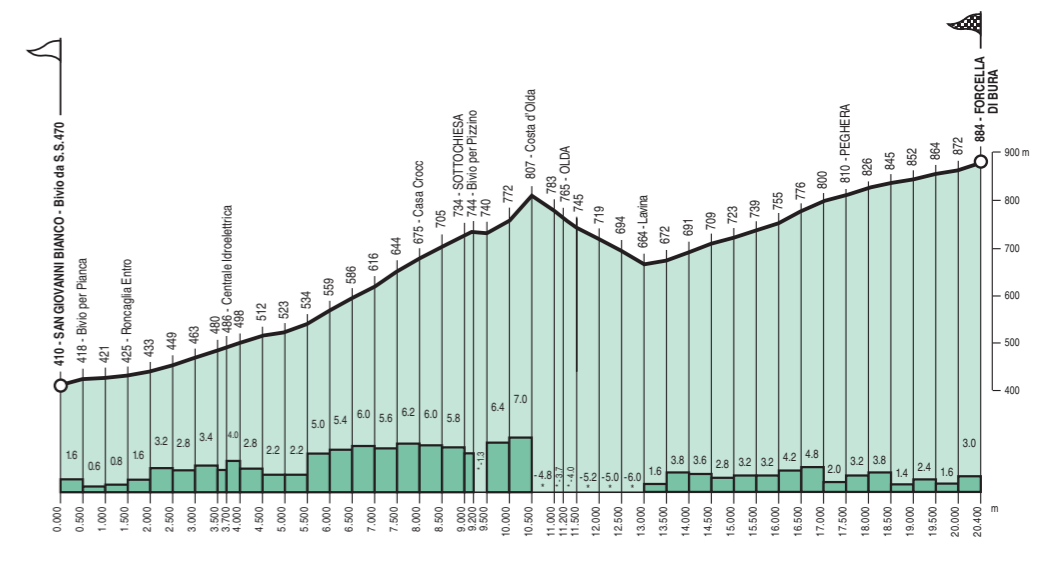
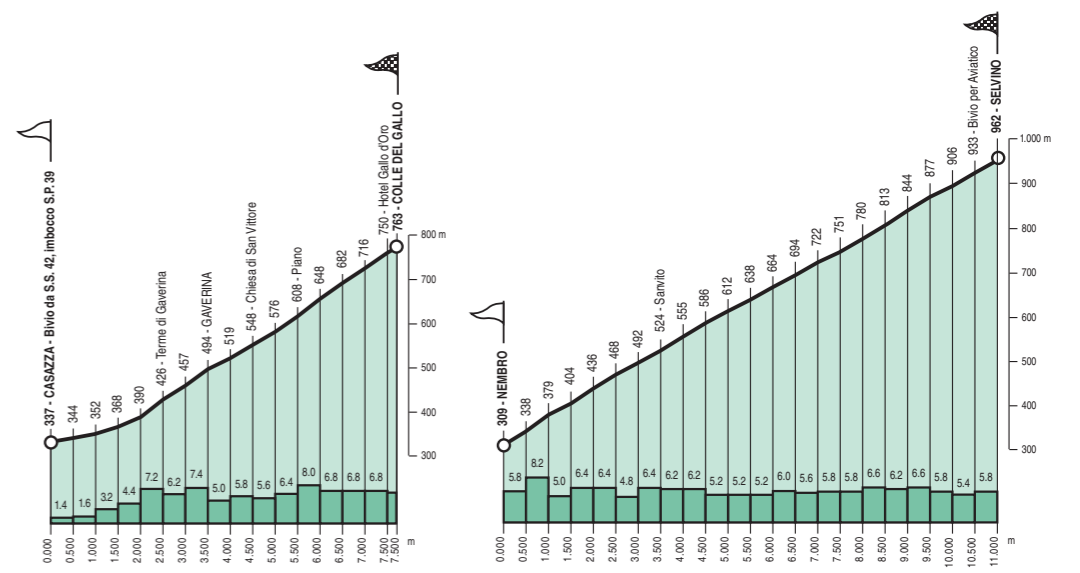


GRAN FONDO INTERNAZIONALE
FELICE GIMONDI
CREBERG

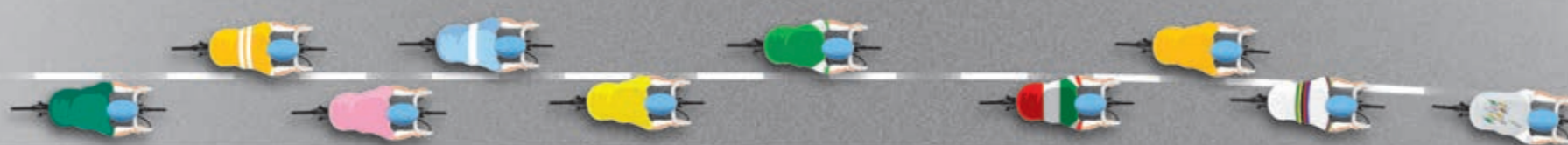
Le salite della Gran Fondo Felice Gimondi

Gran Premi della Montagna:

1. COLLE DEL GALLO
2. SELVINO
3. FORCELLA DI BURA
4. FORCELLA DI BERBENNO
5. COSTA VALLE IMAGNA



Le salite della Felice Gimondi sono state pubblicate per concessione di Ediciclo Editore
Tratto dal volume di Alberto Ferraris "Passi e valli in bicicletta. Lombardia 2 - Provincia di Bergamo"



Oltre 35mila ciclisti hanno vissuto in queste nove edizioni la straordinaria emozione della partenza

Dalla sua nascita, avvenuta nel lontano 5 maggio del 1996, la **Gran Fondo Internazionale FELICE GIMONDI** ha portato sulle strade bergamasche la bellezza di **35.000** ciclisti di cui **30.840** "finisher", ovvero i classificati totali delle **nove edizioni** fin qui disputate, e tra loro alcuni personaggi illustri: dai grandi campioni compagni di avventura di Gimondi, ai personaggi di primo piano del mondo imprenditoriale, dello sport e dello spettacolo, tutti da ricordare, compresi i "98 puntuali" ovvero i ciclisti che, in nove edizioni, puntualmente si sono presentati al Via e all'Arrivo della **Gran Fondo Internazionale FELICE GIMONDI**.

		Iscritti	Classificati
1 ^a edizione	5 maggio 1996	3069	2863
2 ^a edizione	11 maggio 1997	4362	3924
3 ^a edizione	10 maggio 1998	4127	3648
4 ^a edizione	9 maggio 1999	2865	2413
5 ^a edizione	7 maggio 2000	3465	3006
6 ^a edizione	13 maggio 2001	4200	3750
7 ^a edizione	12 maggio 2002	4379	3972
8 ^a edizione	11 maggio 2003	4224	3585
9 ^a edizione	9 maggio 2004	4261	3679



1997



2000



2003



1998



2001



1999



2002



1996



2004



Innovending.

Bianchi Vending Group completa la propria gamma di prodotti con la linea di macchine blindate adatte ai luoghi pubblici e ai luoghi in cui è necessario limitare il rischio di danni dovuti ad eventuali manomissioni da atti vandalici.

BVM 975 e BVM 685 sono i due distributori automatici che fanno parte della nuova linea corazzata. Il caldo con 700 bicchieri e 12 pulsanti selezione configurabili sia come selezioni dirette sia come pre-selezioni e il freddo a spirali, con 48 selezioni e una capacità di 380 prodotti tra lattine, bottiglie e snack. Entrambi i distributori sono dotati di introduzione monete e rendiresto blindato, pulsanti selezione in acciaio inox, carrozzeria in doppia lamiera e un design ergonomico e lineare che caratterizza tutta la gamma Bianchi Vending Machines.

Le importanti innovazioni apportate sul mercato dal Gruppo Bianchi Vending sono frutto di un attento percorso che nasce da una progettazione di più avanzati livelli tecnologici per perseguire la propria visione:

"Be the innovative leader in the global vending market"



1996 2005

DIECI ANNI INSIEME



GRAN FONDO INTERNAZIONALE
FELICE GIMONDI
CREBERG

Passioni, tendenze, novità, appuntamenti e sfizi 2005

Novità Friliver Energy.

Tavoletta alla creatina e Guaranà.

Una sferzata d'energia per il corpo e per la mente.

Il Guaranà tonifica l'organismo aumentando il rendimento fisico ed esercitando un effetto antifatica. Inoltre, per il suo effetto stimolante sul sistema nervoso, è particolarmente indicato nelle attività sportive che richiedono attenzione, come per esempio la mountain bike.

1 tavoletta = 1 g di Creatina e 36,7 mg di Guaranà (estratto secco).

Il guaranà tonico per il corpo, stimolo per la mente.

info: www.friliver.it



Delizioso il Pasta Party Pagani

Il Pastificio Pagani, in collaborazione con l'Associazione "Amici del Cuore" di Torre Boldone, curerà il Pasta Party Pagani finale offerto a tutti i partecipanti.

Le sorprese del Pastificio Pagani non finiscono qui: nel pacco gara troverai una gustosa confezione di pasta, oltre al buono Pasta Party Pagani composto da un Ticket Rosso (piatto di pasta e bottiglietta Acqua Sant'Antonio completamente gratuiti) e da un Ticket Blu destinato ad amici o accompagnatori (piatto di pasta e bottiglietta Acqua Sant'Antonio: 2 euro, somma interamente devoluta in beneficenza).



Sorridi...

la fotografia a casa tua!

Il servizio fotografico è curato dall'Agenzia Fotografica STUDIO5 di Cesenatico che opera da anni nel campo della fotografia sportiva, ricca di esperienza e di tecnologie avanzate. Offre a tutti i partecipanti della Gran Fondo Internazionale Felice Gimondi 2005 un servizio professionale di ottima qualità.

Ti saranno inviate, all'indirizzo indicato nella scheda d'iscrizione, delle fotografie che ti ritraggono in corsa. Se vuoi potrai trattenerle pagando il dovuto, altrimenti potrai rimandarle indietro senza alcun costo.

Confidiamo nella tua serietà!

Per qualsiasi problema puoi prendere contatto con:

Agenzia Fotografica STUDIO5

Viale Milano 56/58

47042 Cesenatico (Forlì)

Tel e Fax 0547 - 80652.

Per visionare le fotografie in anteprima: www.fotostudio5.com



Attestato di Partecipazione

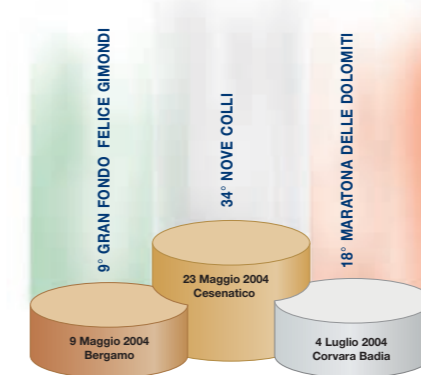
Tutti i classificati potranno, a partire da lunedì 16 maggio 2005, stampare dal proprio computer l'Attestato di Partecipazione cliccando il sito ufficiale www.felicegimondi.com (home page). Entrando nel sito sarà sufficiente indicare il proprio nome, cognome e numero di pettorale, in alternativa i partecipanti potranno completare l'Attestato di Partecipazione che troveranno inserito nella propria Busta Gara.

Non violare l'educazione sportiva

Tagliare un pezzo di percorso e presentarsi sotto l'arrivo con il numero di gara e il Chip è indubbiamente un comportamento scorretto.

Comportamenti altrettanto censurabili sono quelli di chi parte prima del tempo, di chi scavalca la propria griglia di partenza, di chi manomette il numero gara per approfittare di una griglia di partenza più vantaggiosa, di chi corre senza regolare iscrizione, di chi percorre tratti in auto o trascinato da motociclette, di chi scambia il Chip con altri correndo a staffetta. Inoltre nessun tipo di veicolo è ammesso al seguito dei concorrenti. Tutte le forme d'accompagnamento (parenti, amici, accompagnatori) sono tassativamente vietate.

Divertiamoci senza sotterfugi. Grazie.



Gimondi: Gran Fondo da podio

Nel 2004 la "Gimondi" è stata la terza Gran Fondo in Italia come numero di classificati, preceduta solo da due ultradecennali manifestazioni che hanno però il vantaggio di avere luogo in località di notevole interesse turistico: la "Maratona Dolomiti" in Alta Badia, cuore delle Dolomiti, e la "Nove Colli", nel cuore della Riviera Adriatica.

7.467 34° Nove Colli 23 maggio Cesenatico
6.342 18° Maratona Dolomiti 4 luglio Corvara Badia
3.679 9° Felice Gimondi 9 maggio Bergamo

Memorizza le Assistenze Meccaniche

Saranno 10 i punti di assistenza meccanica fissi predisposti sul percorso dall'Organizzazione. Verranno segnalati con appositi cartelli e striscioni trasversali, numerati in progressione. Memorizzali bene uno ad uno:

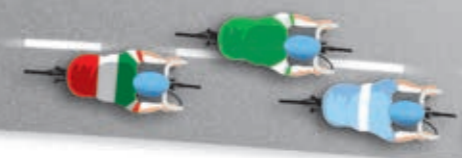
- | | | | |
|----------------------|-----------------|------------------|----------|
| 1. Bergamo | 0 km / 165,3 km | 6. Ambria | 72,8 km |
| 2. Colle dei Pasta | 11,0 km | 7. Sottochiesa | 91,0 km |
| 3. Terme di Gaverina | 25,0 km | 8. Brembilla | 111,7 km |
| 4. Fiobbio | 39,5 km | 9. S. Omobono I. | 126,8 km |
| 5. Selvino | 56,6 km | 10. Almenno S.S. | 152,0 km |

Inoltre 3 automezzi Mavic - Assistenza Meccanica Mobile - veglieranno i concorrenti più sfortunati lungo il percorso. Vogliamo assistervi con ogni forma per darvi la possibilità, anche in caso di guai meccanici, di giungere al faticoso traguardo di Bergamo.





1996 2005
DIECI ANNI INSIEME



GRAN FONDO INTERNAZIONALE
FELICE GIMONDI
CREBERG

Passioni, tendenze, novità, appuntamenti e sfizi 2005



La Gran Fondo Felice Gimondi è sport e divertimento, ma anche solidarietà e impegno sociale

Pedagate anche per una buona causa, ma soprattutto avrete la possibilità di contribuire al progetto di sensibilizzazione per la raccolta di fondi da destinare all'Associazione "Amici del Cuore" di Torre Boldone (Bergamo) che a loro volta devolvono ai bambini bisognosi nel mondo, oltre a progetti umanitari locali. Questa Associazione "no-profit" collabora con l'organizzazione e con Pasta Pagani nella gestione del "Pasta Party". Nelle precedenti edizioni della Gran Fondo Internazionale Felice Gimondi e Gimondibike il Comitato Organizzatore ha devoluto all'Associazione "Amici del Cuore" una considerevole somma (oltre 8.000 euro).



ExpoGimondi, fateci un giro anche voi

È il cuore pulsante di tutta la manifestazione. Qui si possono avere le ultimissime informazioni, visitare l'Expo che raccoglie enti e aziende vicini alla manifestazione, ritirare il pacco gara, abbuffarsi con pane e nutella al Nutella PARTY, nella giornata di domenica farsi massaggiare, mangiare un buon piatto di pasta, obliterare con lo speciale annullo postale che Poste Italiane ha concesso per l'occasione del decennale, ed infine, ma non come emozione, incontrare Felice GIMONDI e altri campioni, a cui chiedere la posa per una fotografia o farsi firmare un autografo. L'apertura è prevista per venerdì 13 maggio alle ore 14.00, e da quel momento, all'interno del "Lazzaretto" (Stadio Comunale di Bergamo) potrete trovare mille notizie, curiosità, sorprese, sorrisi e divertimento.



Pane e Nutella per una vigilia golosa

Il Comitato Organizzatore propone una vigilia davvero ghiotta. Più di 100 chilogrammi di crema di cioccolato sono il "dolcissimo" banchetto dell'enorme "Nutella party" in programma sabato dalle ore 16,00 alle ore 18,00 all'interno dell'area Expo. Se vuoi prepararti al meglio per la Gran Fondo, trascorrendo la vigilia in modo trend e dinamico, fra fette di pane e Nutella, ti aspettiamo per la 6ª edizione del Nutella Party "Felice Gimondi". Un modo goloso per avvicinarsi alla 10ª edizione della Gran Fondo Internazionale FELICE GIMONDI.



Il tuo nome sul "L'Eco di Bergamo"

La misurazione dei tempi e l'elaborazione della classifica saranno effettuate con Chip Winning Time. Questo permetterà un cronometraggio di grande precisione e rapidità. Le classifiche verranno pubblicate in "diretta" nel sito www.felicegimondi.com. Inoltre una classifica con il tuo nome e il tuo tempo sarà pubblicata sul quotidiano L'Eco di Bergamo martedì 17 maggio 2005. Tutti in edicola ad acquistare L'Eco di Bergamo per leggere il proprio nome e il tempo finale.



Infopoint, assistenza assoluta

Con l'Infopoint vi assistiamo lungo tutto il percorso. Per ogni problema, meccanico o sanitario, potete contare sulla tempestività e sull'efficienza dell'INFOPOINT. Attivo solo nella giornata di domenica dalla ore 8.00 alle ore 17.00, collegato al numero di Tel. 333 3282300 esso è posizionato nel centro del Lazzaretto, coordinato da personale preparato e collegato con più basi per garantirvi la massima efficienza in caso di estrema necessità.



SITIP... vince in qualità

CERTITEX
ISO 9001-2000 - Cert. n° 255

CERTICALZ
ISO 9001-2000 - Cert. n° 47

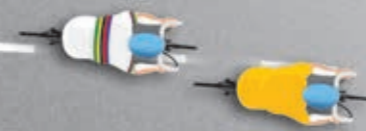


CONFIDENCE IN TEXTILES
Passed for harmful substances according to Oeko-Tex Standard 100
RdP n. 031383.0 CENTROCOT - Busto A.
RdP n. 032453.0 CENTROCOT - Busto A.
RdP n. 033878.0 CENTROCOT - Busto A.



Headquarters: SITIP S.p.A. Via Vall'Alta, 13 - 24020 Cene (BG) Italy Tel. +39 035 736511 Fax +39 035 719003
info@sitip.it www.sitip.it

1996 2005
DIECI ANNI INSIEME



GRAN FONDO INTERNAZIONALE
FELICE GIMONDI
CREBERG

Passioni, tendenze, novità, appuntamenti e sfizi 2005

Trofeo Windstopper

Dopo il successo del 2004, si ripresenta il 2° Trofeo Windstopper, la challenge che unisce sei granfondo tra le più importanti italiane. Al termine di ogni gara saranno premiati i primi classificati di ogni anno d'età e di entrambi i sessi con un Gilet Sportful realizzato in membrana Windstopper. Queste le sei prove:



• 17 aprile	Gran Fondo della Versilia	Viareggio (Lucca)	Percorso Classic	103 km
• 15 maggio	Gran Fondo Felice Gimondi	Bergamo	Percorso Medio	134 km
• 22 maggio	Nove Colli	Cesenatico	Percorso Corto	130 km
• 5 giugno	Gran Fondo Barilla	Parma	Percorso Classic	104 km
• 19 giugno	Gran Fondo Campagnolo	Feltre (Belluno)	Percorso Medio	122 km
• 3 luglio	Maratona dles Dolomites	Corvara (Trento)	Percorso Mediofondo	110 km

Sul sito www.windstopper.it è possibile trovare ulteriori informazioni e verranno pubblicate le classifiche e gli aggiornamenti relativi ad ogni manifestazione.

Bergamo Città d'arte

Bergamo è una fra le più interessanti città della Lombardia per bellezza d'aspetto, patrimonio d'arte e attività industriale.

È situata al margine della pianura lombarda presso lo sbocco delle Valli Brembana e Seriana e si divide nettamente in due parti; Bergamo Bassa in piano, moderna e animata e Bergamo Alta, sopra un colle, medioevale e silenziosa. La Città Alta custodisce i monumenti di maggiore interesse, concentrati nella Piazza Vecchia e nell'attigua Piazza del Duomo e offre con le sue tortuose e silenziose vie un ambiente urbano assai suggestivo.



Ricordiamo il Palazzo della Ragione, antico palazzo comunale della fine del secolo XII; Santa Maria Maggiore, complessa e pittoresca costruzione romanica della seconda metà del XII secolo; la Cappella Colleoni, gioiello di architettura e di decorazioni; il Battistero, piccolo elegante edificio ottagonale urbano assai suggestivo. I viali ricavati dalle mura cinquecentesche consentono di godere una bellissima vista. Bergamo ha tradizioni culturali particolarmente vive nel campo della musica e nel campo della pittura. La Pinacoteca dell'Accademia Carrara è per qualità e articolazione culturale una delle più ricche raccolte museali d'Italia. Si possono ammirare opere del Mantegna, di Bellini, Lorenzo Lotto, Tiziano, Tiepolo, Raffaello, Botticelli e Beato Angelico.

Credito Bergamasco, sempre in prima fila

Il Credito Bergamasco fortemente radicato nel territorio, è attento all'esigenze delle famiglie e delle aziende e pensa anche al miglioramento della qualità della vita con importanti iniziative in ambito sociale, culturale e sportivo.

In quest'ottica il Creberg è sponsor ufficiale, sin dalla prima edizione, della Gran Fondo Internazionale FELICE GIMONDI.

Da quest'anno ha voluto rafforzare la propria presenza legando il nome Creberg alla titolazione della manifestazione: Gran Fondo Internazionale FELICE GIMONDI Creberg.



Annullo speciale di Poste Italiane per festeggiare la decima edizione

Speciale annullo delle Poste Italiane, in occasione della 10a edizione della G. F. Felice Gimondi.

Appuntamento per tutti gli appassionati di filatelia per timbrare la propria corrispondenza presso l'Expo Felice Gimondi all'interno del Lazzaretto di Bergamo per domenica 15 maggio 2005 dalle ore 9.00 alle ore 15.00.



Posteitaliane

La scultura del maestro Rando

Per questa edizione della Gran Fondo Internazionale Felice Gimondi il maestro Antonino Rando, da sempre vicino alla manifestazione, ha realizzato una scultura che rappresenta la maglia del Decennale che a sua volta intende rievocare le prestigiose vittorie conseguite nelle precedenti nove edizioni.

Questo bassorilievo in bronzo verrà consegnato il prossimo 15 maggio ai primi tre classificati dei tre percorsi, e ai primi tre gruppi sportivi più numerosi.

Il maestro Rando ha così intitolato il bassorilievo

"Decima Maglia" e in questo modo l'ha definito: "Nuova maglia, Nuova Vittoria, Nuovo Truardo. Sintesi di 10 anni spendidi vissuti insieme alla Gran Fondo Internazionale Felice Gimondi".





1996 2005

DIECI ANNI INSIEME



GRAN FONDO INTERNAZIONALE
FELICE GIMONDI
CREBERG

Passioni, tendenze, novità, appuntamenti e sfizi 2005

Numeri: ne abbiamo fatto di tutti i colori

Per permettere una precisa identificazione dei concorrenti delle più variegata "categorie" abbiamo differenziato i numeri gara dorsali e frontali. Che siate concorrenti o semplici spettatori divertitevi a identificare i concorrenti:

Numero con fondo bianco: campioni, vip, ospiti, e aventi diritto acquisito nelle precedenti edizioni

Numero con fondo rosa: donne

Numero con fondo azzurro: puntuali

Numero con fondo blu: concorrenti vari (ordine di iscrizione)



RITIRO E TRATTAMENTO DI

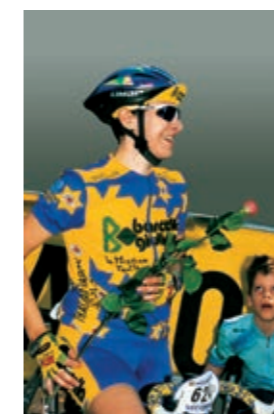
- Residui vegetali e scarti ligneo cellulósici
- Fanghi da impianti di depurazione biologica

PRODUZIONE E VENDITA DI FERTILIZZANTI PER FLORICOLTURA ED AGRICOLTURA

GTM S.p.A.

loc. Cascina Vitevecchia - via Villanova - 24050 Ghisalba (Bg)

Tel. 0363 900304 - Fax 0363 944162 - E-mail: info@gtm-spa.it



Donne protagoniste alla Gran Fondo

Trattamenti sempre speciali sono riservati a tutte le donne alla Gran Fondo Internazionale FELICE GIMONDI.

Vogliamo sempre più donne al Via e sempre più determinate, toniche e allegre. L'importante è mettersi in moto e la G.M. Sport è sempre pronta ad offrire un numero gara personalizzato, una griglia di partenza a hoc, un pacco gara sempre ricco di prodotti femminili ed infine al traguardo di porgere loro una splendida rosa rossa.

La Polenta taragna, piatto tipico bergamasco

Con questo nome si indica un piatto estremamente rappresentativo dei caratteri della cucina bergamasca, tradizionalmente definita "cucina povera" in quanto priva di ingredienti ed elaborazioni sofisticate, ma in realtà decisamente ricca di inventiva e carattere, tanto da essere capace di creare piatti semplici sì ma gustosi e saporiti.

Dalla Valtellina, dove ebbe origine, la polenta taragna si diffuse da subito sulle confinanti montagne della Valle Brembana, con la variante di utilizzare esclusivamente farina di mais senza aggiunta di farina di grano saraceno, perché non prodotto in queste località.

Originariamente doveva costituire piatto unico, sostitutivo per le occasioni di festa della semplice polenta, perché condita (consada), arricchita di altri ingredienti. Con il miglioramento delle condizioni economiche anche la taragna nel tempo si è ulteriormente impresiosita, al punto che oggi viene sempre accompagnata da pietanze importanti, quali ad esempio il brasato, il coniglio, le quaglie, gli involtini di carne.

Il piatto, dunque, resta ancora nella tradizione dei pranzi domenicali e festivi, considerato anche che, siffatto, certamente non rispetta le prevalenti indicazioni per un'alimentazione di tutti i giorni.



Hai voluto la bicicletta? Adesso pedala (alla GimondiBike)

Alla prossima edizione della GimondiBike anche tu potrai essere protagonista. Nella splendida cornice del Lago d'Iseo e della Franciacorta andrà in scena, domenica 25 settembre 2005, la quarta edizione (nel 2001 si svolse l'edizione "0") della GimondiBike, un appuntamento riservato a tutti gli appassionati delle ruote grasse. Vieni anche tu, ti aspettano tutto il divertimento e l'allegria della mountain bike, musica, spettacolo, campioni e tante sorprese. Appuntamento dunque alla prossima edizione della GimondiBike in programma a Iseo Franciacorta (Brescia) il prossimo 25 settembre 2005. Info-line: 035/211721 www.gimondibike.it

È il numero 10 la matrice della medaglia

La medaglia da consegnare a tutti gli atleti doveva sintetizzare in un simbolo tutte le sensazioni generate in questi 10 anni. Lo scultore Antonino Rando, ancora una volta, ha raggiunto un risultato ideale, realizzando una medaglia che racchiude nell'immagine 10, la storia della Gran Fondo. Verrà consegnata, subito dopo il traguardo e differenziata con il nastro in base al percorso effettuato: nastro Verde percorso 95,7 km / Fondo; nastro Rosso 134,5 km / Medio Fondo; nastro Blu 165,3 km / Gran Fondo.

La Gazzetta dello Sport

È il primo quotidiano d'Italia da sempre, è vicino agli eventi organizzati dalla G.M. Sport: Gran Fondo Internazionale Felice Gimondi e GimondiBike. Anche quest'anno su La Gazzetta dello Sport sono previste diverse uscite in formato vario, per garantire sia la copertura della promozione nazionale che quella locale. Nel ciclismo, ma anche nel basket, nell'atletica, nel calcio, ovunque ci sia sport, La Gazzetta dello Sport è in edicola ogni giorno con idee capaci di trasmettere la voglia di praticare il proprio sport preferito ai suoi lettori, coinvolgendoli nella partecipazione ai grandi eventi sportivi.





Numeri importanti alla Gimondi 2004

Non ci sono solo gli atleti a contendersi vittorie e primati ma, nel panorama delle granfondo, sono gli stessi appuntamenti a inseguire un ruolo che possa qualificarla.

Partecipanti 9 maggio 2004

4.261	Atleti iscritti.
3.801	Atleti partenti.
3.679	Atleti classificati.
211	Donne iscritte.
36,2%	Classificati percorso corto.
36,0%	Classificati percorso medio.
27,8%	Classificati percorso lungo.
11	Nazioni rappresentate.
17	Regioni d'Italia presenti (20).
79	Province d'Italia rappresentate (103).
2.137	Atleti iscritti tessera U.D.A.C.E.
1.492	Atleti iscritti tessera F.C.I.
172	Atleti Iscritti tessera U.I.S.P.
146	Atleti iscritti tessera C.S.I.
203	Atleti iscritti tessere ALTRE.
111	Atleti iscritti Federazioni straniere.

La promozione in radio - Radio Number One

Spot radiofonici trasmessi sull'emittente radiofonica radio numberone

Spot trasmessi	84.
Periodo	18 giorni.
Data inizio	15 aprile 2004.
Data fine	9 maggio 2004.
N. spot giornalieri	Quattro.

Radio Number One

Ascoltatori media / giorn.	190.000*
Ascoltatori media / sett.	902.000*
Province d'ascolto	Alessandria, Aosta, Asti, Bergamo, Biella, Bologna, Brescia, Cuneo, Como, Cremona, Lecco, Lodi, Milano, Mantova, Novara, Piacenza, Parma, Pavia, Reggio Emilia, Sondrio, Torino, Varese, Verbania, Vercelli, Verona.

Sport e Comunicazione

La Gran Fondo Internazionale FELICE GIMONDI, è stata sicuramente tra gli avvenimenti di sport popolare più seguiti in Italia dai mezzi d'informazione. I numerosi materiali stampati, la campagna di comunicazione, e la notorietà del campione Felice Gimondi hanno contribuito al successo.

Stampa

77	Articoli stampa pubblicati.
31.202	cm2 di spazio.
69	milioni di lettori.

Ufficio Stampa - Cometa Press

14	Comunicati stampa prodotti.
33	Le testate che abbiamo coinvolto.

www.felicegimondi.com con successo

L'elegante impostazione grafica, i continui aggiornamenti e le svariate pagine hanno permesso agli utenti una piacevole navigazione.

119.127	Totale pagine viste.
57.820	Totale accessi anno 2004.
28	Le nazioni d'accesso.
12	Directory di partenza.
85	Directory.
328	Pagine.



Comunicazione efficace con "La Gazzetta dello Sport"

Abbiamo promosso la "Gimondi" sul quotidiano

"La Gazzetta dello Sport"

con 3 (tre) uscite da 20 moduli (formato 344x118 mm) nei giorni

- **Mercoledì 14 aprile 2004** (pag. 2)
- **Venerdì 21 aprile 2004** (pag. 31)
- **Domenica 28 aprile 2004** (pag. 24)



* Fonte Audipress, Primavera 2004 3.392.000 lettori al giorno. Il quotidiano più letto in Italia.

Comunicazione efficace con "L'Eco di Bergamo"

Abbiamo promosso la "Gimondi" sul quotidiano

"L'Eco di Bergamo"

con 4 (quattro) uscite da 20 moduli (formato 344x118 mm) nei giorni

- **Lunedì 19 aprile 2004** (pag. 50)
- **Martedì 20 aprile 2004** (pag. 42)
- **Martedì 27 aprile 2004** (pag. 43)
- **Sabato 8 maggio 2004** (pag. 42)



Nel segno di Deda

Deda
ELEMENTI
www.dedaelementi.com

Arimo, il primo attacco al mondo espressamente progettato per montare curve in fibra di carbonio. I due speciali "settori" interamente in carbonio aumentano la superficie di contatto tra curva e attacco. Il vantaggio si misura in una pressione meglio distribuita ed un perfetto bloccaggio della curva.

CARBON → CARBON



Memo - Istruzioni gara

Caro ciclista, il Comitato Organizzatore ti ringrazia per aver scelto la Gran Fondo Internazionale FELICE GIMONDI. Sappiamo che sarà difficile per te trovare il tempo per leggere queste notizie tecniche, ma ti incoraggiamo a farlo perché ci sono cose molto importanti che devi sapere.

ARRIVO

All'arrivo prestare molta attenzione dopo la linea del traguardo (dove viene rilevato il tempo e la posizione di classifica) entrare con molta attenzione nel corridoio 'Winning Time' del percorso effettuato

- 95.7 km ► Sinistra ► Colore VERDE
- 134.5 km ► Centro ► Colore ROSSO
- 165.3 km ► Destra ► Colore BLU

Attenzione: al termine del corridoio verrà consegnata la medaglia commemorativa ed alle donne una splendida rosa rossa. Usa i bagni per i tuoi bisogni fisiologici e rispetta l'ambiente che ti circonda.

ASSISTENZE MECCANICHE

Le assistenze meccaniche predisposte dall'Organizzazione (dieci) lungo il percorso opereranno esclusivamente per consentirti di giungere al traguardo. Pertanto i loro interventi saranno di primaria necessità e non di regolazioni o sostituzioni di pezzi che comportano dei lavori accurati. Ricordati che i pezzi sostituiti vanno pagati presso l'Infopoint (tel. 333 3282300).

BAGNI

Li potrai trovare alla partenza, all'arrivo e in corrispondenza del ristoro di Selvino (2° ristoro al chilometro 58,0). Inoltre all'interno del Lazzaretto potrai usufruire di servizi igienici più confortevoli.

BUONI PASTA PARTY

Il Comitato Organizzatore in collaborazione con il Pastificio Pagani e gli Amici del Cuore di Torre Boldone ha predisposto un gustoso PASTA PARTY. Attenzione ad un corretto ed adeguato utilizzo dei Buoni Pasta Party che troverai nel pacco gara. Ticket Rosso completamente gratuito e Ticket BLU (Euro 2,00) interamente devolute in beneficenza.

CARTELLI E STRISCIONI

Ogni forma di informazione, chilometri, pericoli, ristori, assistenza meccanica, indicazioni percorsi, sarà evidenziata con il posizionamento di cartelli posti ai lati della sede stradale. Appositi striscioni trasversali evidenzieranno i 5 punti di ristoro Fissi e i 10 punti di Assistenza Meccanica Fissa. Attenzione dunque!

CICLISTI NON UFFICIALI

Il ciclista che si fa accompagnare da un non iscritto crea problemi all'organizzazione, viola le regole di una corretta educazione sportiva e può causare danni agli altri partecipanti.

Esso è responsabile, e pertanto perseguito dalla legge in caso di cadute o incidenti dovuti alla propria negligenza. I vigili ed il personale di controllo sono impegnati a far rispettare questa regola.

CLASSIFICHE E ATTESTATI DI PARTECIPAZIONE

Le classifiche ufficiali con i tempi intermedi e finali, saranno disponibili dopo la gara e gratuitamente sul sito www.FeliceGimondi.com. Coloro che volessero stampare l'Attestato di Partecipazione su carta speciale, inserito nel pacco gara, dovranno seguire la procedura di stampa disponibile da lunedì 16 maggio sul sito www.FeliceGimondi.com.

DOPO GARA

All'interno del "Lazzaretto" vi attendono dei massaggi defaticanti, un buon piatto di pasta e tantissime altre novità.

EDUCAZIONE

Il Comitato Organizzatore per la gestione di tutta l'organizzazione della manifestazione si avvale di molti volontari (addetti incroci, addetti ristoro, assistenza meccanica). La loro presenza è un bene prezioso, pertanto si chiede a tutti i ciclisti il rispetto e l'educazione verso i nostri collaboratori. Rispetto e stima non possono che giovare a tutti. Grazie!

FINE GARA

Sarà attivo un servizio atleti ritirati con 3 veicoli che seguiranno la gara, in coda, raccogliendo gli atleti infortunati o decisi ad abbandonare. Tutti i ritirati saranno trasportati con la propria bicicletta fino all'arrivo.

GRIGLIE DI PARTENZA

Per facilitare la partenza e per permettere un ordinato avvio della gara abbiamo predisposto 5 griglie (1/300 - 301/600 - 601/1.200 - 1.201/2.500 - 2.501/4.000 e oltre). Non sarà permesso a nessuno di entrare nella griglia diversa da quell'assegnata. Il proprio numero gara determina la griglia di partenza. Si chiede di mettere in campo la massima sportività.

L'ingresso sarà consentito dalle ore 6.10 alle ore 6.50, oltre tale orario i ritardatari partiranno in ultima griglia.

INFOPOINT

Infopoint ovvero una struttura posizionata al centro del "Lazzaretto" dove in caso di necessità potrete rivolgervi per avere informazioni di primaria importanza: cadute, ritiri, comunicazioni urgenti, ecc.. L' Infopoint è collegato con un numero telefonico diretto: 333 3282300.

LEGGI GLI STAMPATI

Leggete con molta attenzione tutti gli stampati che il Comitato Organizzatore ha predisposto ed inserito in ogni pacco gara. Per facilitare la partenza e per permettere un ordinato avvio della gara, per l'arrivo, il programma di premiazione, i punti di assistenza medica, assistenza meccanica, postazioni radio, ecc. Troverete inoltre "Dati da consultare in gara" un pieghevole plastificato da portare in gara con tutti i riferimenti necessari ed il numero telefonico dell'Infopoint da utilizzare in caso di estrema necessità.

MASSAGGI

Con particolare cura e professionalità uno staff di fisioterapisti ti solleveranno da indolenzimenti muscolari, crampi, contratture e problemi muscolari. Inoltre un Medico Sportivo ti potrà dar consigli per un efficace recupero fisico.

NUMERI GARA

Il numero gara ti è stato assegnato in base alla data di iscrizione (o per meriti conseguiti nell'edizione 2004). È assolutamente vietato scambiarlo con altri perché per noi sarà impossibile attribuirlo ad altri. È vietato: ridurre ed avvolgere al telaio il numero gara frontale, occultando numeri, diciture o simboli. Il numero deve essere esteso e ben visibile, (pena la non consegna dell'eventuale premio vinto, anche se trattasi di premio a sorteggio). Idem per numero dorsale, che inoltre, prima della gara, è necessario compilare (retro) attentamente in ogni sua parte. Un'esatta indicazione di patologie o intolleranze aiuterà i medici in caso di problemi e gli organizzatori in caso di emergenze.



ORARI

Attenzione! L'ingresso in griglia è dalle ore 6.10 alle ore 6.50, la partenza è alle ore 7.00, il pasta party dalle ore 12.15, il messaggio defaticante dalle ore 10.00, premi a sorteggio (esclusi i primi 3) dalle ore 12.30 alle ore 16.00, premiazioni finali individuali, di società e a sorteggio alle ore 15.00.

PARCHEGGI

Abbiamo predisposto un unico parcheggio per gli autoveicoli: località Monterosso (vedi cartelli indicativi) dal Rondò delle Valli sulla destra delle tangenziali, a circa 800mt dalla linea di partenza. Un parcheggio per i Camper: curva Nord Stadio (vedi cartelli indicativi). Un parcheggio per i pullman: lato est tribune stadio.

PARTENZA

Segui i cartelli indicatori per entrare nella tua griglia di partenza. Prima di entrare definitivamente nella tua griglia di partenza usufruisci dei servizi igienici: ti preghiamo di usare questi e solo questi per le tue necessità! Una volta entrato nella tua griglia di partenza non potrai uscire per nessun motivo, pena la squalifica.

RISTORI

Ogni area di ristoro è ricavata all'esterno della sede stradale e pertanto non saranno effettuati rifornimenti volanti. Inoltre non saranno distribuite bottiglie, lattine e quant'altro. Pertanto i concorrenti dovranno sostare e rifornirsi all'interno del ristoro, con molta tranquillità e sicurezza. Rispettiamo l'ambiente e la natura. Non gettiamo borracce, carte o altro lungo il percorso.

SEGUITO - NO GRAZIE

Nessun tipo di veicolo è ammesso al seguito dei concorrenti. Tutte le forme d'accompagnamento saranno tassativamente vietate; i vigili e il personale addetto vigileranno affinché questa regola sia rispettata rigorosamente: automobili o motociclette possono creare seri problemi d'incolumità a tutti.

SITO INTERNET

Visita il sito ufficiale della Gran Fondo Internazionale FELICE GIMONDI per tutte le informazioni riguardanti la gara. E torna a visitarlo per vedere come sei classificato e che tempo hai realizzato. www.FeliceGimondi.com

SERVIZIO MEDICO

Sul percorso sono dislocate 4 ambulanze fisse più 5 ambulanze mobili. Se non ti senti bene o sei hai bisogno di assistenza, chiedi ai nostri addetti radio, 11 postazioni, o rivolgiti direttamente alle autoambulanze o al servizio medico all'interno del "Lazzaretto". Durante la gara bevi a sufficienza e utilizza i cinque punti di ristoro, in particolar modo se la giornata è calda!

TRAFFICO STRADALE

Il traffico stradale è aperto pertanto rispetta i segnali di precedenza, i semafori, e tutte le indicazioni del Codice Stradale. Laddove esistono cartelli di pericolo, predisposti dall'Organizzazione, attenzione !!!

TEMPO MASSIMO

Il tempo massimo consentito è di 6,00 ore per la prova di "Fondo" 95,7 km / proiezione media oraria 18 km/h; di 7,00 ore per la pro-

va di "Medio Fondo" 134,5 km / proiezione media oraria 18 km/h; di 8,30 ore per la prova di "Gran Fondo" 165,3 / proiezione media oraria 18 km/h. Importante: per arrivare all'arrivo nel tempo massimo consentito è tassativo transitare dalla sommità di Selvino entro le ore 10.00.

ULTIMO CHILOMETRO

Descrizione dettagliata dell'ultimo chilometro: leggerissima discesa, rettilineo di 400mt, curva a sinistra con diritto di precedenza ai veicoli provenienti in senso contrario ai 500 mt., leggera curva a sinistra ai 250 metri, PERICOLOSA curva a sinistra ai 150 metri, rettilineo finale con sede stradale larghezza 8 mt.

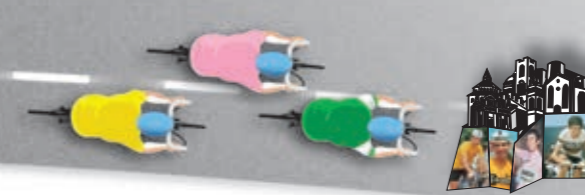
SERVIZIO FOTOGRAFICO

Il servizio fotografico è curato dall'Agenzia Fotografica STUDIO5 di Cesenatico. Ti saranno inviate, all'indirizzo indicato nella scheda d'iscrizione, delle fotografie che ti ritraggono in corsa. Se vuoi potrai trattenerle pagando il dovuto, altrimenti potrai rimandarle indietro senza alcun costo. Confidiamo nella tua serietà! Per qualsiasi problema puoi prendere contatto con l'Agenzia Fotografica STUDIO5 - Viale Milano 56/58 - 47042 Cesenatico (FO) - www.fotostudio5.it - E-mail: studio5@libero.it.

ZONA ARRIVO

Non è consentito stazionare nella zona d'arrivo dopo aver concluso la propria gara; deve essere concesso a tutti i partecipanti la possibilità di transitare senza alcun problema dalla zona dopo l'arrivo. Soprattutto gli addetti dell'organizzazione e gli addetti del soccorso devono operare con la massima sicurezza e rapidità.

1996 2005
DIECI ANNI INSIEME



GRAN FONDO INTERNAZIONALE
FELICE GIMONDI
CREBERG

Prepariamo con passione un grande evento

Vogliamo essere una squadra in grado di trasmettere il miglior stile, coniugando gusto, entusiasmo, qualità e competenza.



Da sempre per il ciclismo.

Chiunque vinca, noi vinciamo

Perché a noi partecipare basta. Partecipa anche tu all'organizzazione della Felice Gimondi 2005.



Massima traspirabilità!

Dal punto di vista della tua pelle, l'abbigliamento dotato della membrana WINDSTOPPER® è un'esperienza unica. Miliardi di micropori ti garantiscono la massima traspirabilità e contemporaneamente ti proteggono completamente dal vento.

Fai subito la prova!

2° Trofeo WINDSTOPPER®

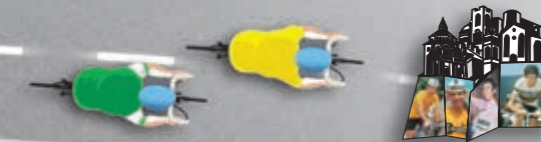
WINDSTOPPER® vi accompagnerà in alcune delle più belle granfondo del 2005, per premiarvi* e per farvi testare "dal vivo" i vantaggi della esclusiva membrana WINDSTOPPER®.

*in palio 80 gilet SPORTFUL in membrana WINDSTOPPER® per ogni manifestazione

- 17/04/05 Gran Fondo della Versilia
- 15/05/05 Gran Fondo Felice Gimondi
- 22/05/05 Nove Colli
- 05/06/05 Gran Fondo Barilla
- 19/06/05 Gran Fondo Campagnolo
- 03/07/05 Maratona dles Dolomites

Per ulteriori informazioni: www.windstopper.it

1996 2005
DIECI ANNI INSIEME



GRAN FONDO INTERNAZIONALE
FELICE GIMONDI
CREBERG

Regolamento 2005

L'Associazione Sportiva G.M.Sport organizza, domenica 15 maggio 2005 a Bergamo, la 10ª edizione della Gran Fondo Internazionale FELICE GIMONDI.

LA PARTECIPAZIONE. È aperta a tutti coloro che hanno compiuto i 18 anni, d'ambo i sessi tesserati alla F.C.I. o ENTI della consulta, in possesso di idoneità medico sportiva e ai ciclamatori stranieri in possesso della tessera rilasciata dalla federazione di appartenenza, per l'anno 2005, in età compresa tra i 18 e i 65 anni. È consentita la partecipazione ai minorenni tesserati F.C.I., e ai Tesserati Cicloturisti solo per il percorso ridotto di km 95. Il Comitato Organizzatore ha la facoltà di non accettare iscrizioni indesiderate.

TRE PERCORSI. La Gran Fondo Internazionale Felice Gimondi 2005 prevede tre percorsi differenziati: 95,7 km / 134,5 km / 165,3 km. Ogni concorrente ha la facoltà di scegliere il percorso a lui più confacente e tale scelta può essere presa nel corso di svolgimento della prova a giudizio insindacabile del partecipante.

LE ISCRIZIONI. Sono aperte dal 1 gennaio 2005. Si possono fare direttamente presso la G.M. Sport la Segreteria della Gran Fondo Internazionale FELICE GIMONDI in Via G. Da Campione, 24/b - 24124 Bergamo (tel. +39 035.211721 - fax +39 035.4227971) oppure compilando chiaramente in stampatello e in tutte le parti il modulo di iscrizione (anche fotocopia).

Effettuare il pagamento intestato a Gran Fondo Internazionale FELICE GIMONDI in Via G. Da Campione, 24/b - 24124 Bergamo - della quota tramite:

- a) Versamento su conto corrente postale n. 23263270 intestato a G.M. Sport - Via G. Da Campione, 24/b - 24124 Bergamo
- b) Bonifico bancario intestato a G.M. Sport c/o Credito Bergamasco - Largo Porta Nuova, 24100 Bergamo. Dati CIN A - ABI 03336 - CAB 11101 c/c n. 000000026564 (per bonifici dall'estero Iban IT35 - Bic Crebit 35)
- c) on line con carta di credito direttamente dal sito ufficiale: www.felicegimondi.com

Inviare tutto via fax o posta, copia ricevuta pagamento e modulo d'iscrizione, a: Gran Fondo Internazionale FELICE GIMONDI c/o G.M. Sport - Via G. Da Campione, 24/b - 24124 Bergamo - Italy - Fax +39 035.4227971 - www.felicegimondi.com

Con la sottoscrizione della presente domanda di iscrizione si autorizza in caso di necessità l'organizzatore o un suo delegato ad assumere informazioni anche relative a dati sensibili presso le competenti autorità. L'uso di tali dati sarà riservato esclusivamente per informare i familiari.

CHIUSURA ISCRIZIONI.

Sabato 23 Aprile 2005.

LE QUOTE DI ISCRIZIONE. Euro 25,00 - La quota comprende: numeri gara, quota associativa, rivista/programma, medaglia ricordo (consegnata all'arrivo), pasta party, assistenza medica, assistenza meccanica (esclusi pez-

zi di ricambio), massaggi, rifornimenti, docce, ristoro finale e la partecipazione al sorteggio di 100 splendidi premi.

Euro 57,00 - La quota comprende oltre alla specifica sopra elencata: maglia tessuto active, manica corta, lampo corta, disegni esclusivo, "DECENNALE" la decima della serie "FELICE GIMONDI" da prenotare tramite modulo di iscrizione. **Visualizza Maglia.**

RIMBORSO QUOTE ADESIONE. Le quote di adesione non sono rimborsabili per nessun motivo. Tuttavia, all'atleta iscritto impossibilitato a prendere parte alla Gran Fondo Internazionale FELICE GIMONDI viene offerta una alternativa: trasferire l'iscrizione ad altra persona. È possibile trasferire l'iscrizione ad altra persona facendone richiesta entro e non oltre il 23 aprile 2005 e versando un supplemento di Euro 5,00 per diritti di segreteria. La persona iscritta in sostituzione dovrà fornire tutte le informazioni personali e relative al tesseramento. Il pagamento della quota d'iscrizione non sarà ripetibile in caso di annullamento della manifestazione per cause indipendenti dalla volontà dell'organizzatore (es: calamità naturali, revoca delle autorizzazioni amministrative). Per le Società Sportive che intendono partecipare alla classifica finale "maggior numero d'iscritti", dovranno effettuare le iscrizioni in un'unica soluzione.

CONSEGNA NUMERI E PACCHI GARA. Presso l'Expo Felice Gimondi - "Lazzaretto" Stadio Comunale di Bergamo (muniti della ricevuta originale del versamento) - Venerdì 13 maggio, dalle ore 14.00 alle ore 20.00 e Sabato 14 maggio dalle 10.00 al 19.00.

Per i gruppi sportivi, la cui iscrizione dovrà essere cumulativa a cura della Società, dovrà presentarsi il solo capogruppo munito della lista di iscrizioni e la ricevuta del pagamento. Al fine di facilitare la distribuzione i numeri gara delle società con più di 10 atleti verranno raggruppati in un unico pacco gara.

NUMERI GARA FRONTALE E DORSALE è vietato manomettere i numeri gara. Agli atleti che in qualsiasi modo riducono, tagliano e/o nascondono eventuali marchi stampati sui numeri gara non sarà consegnato l'eventuale premio vinto anche se trattasi di premio a sorteggio. Compilare attentamente in ogni sua parte il retro del numero gara dorsale. Una esatta indicazione di patologie o intolleranze aiuterà i medici in caso di problemi. Un'esatta indicazione delle altre informazioni aiuterà il Comitato Organizzatore nella gestione dell'emergenza.

LA COMPOSIZIONE GRIGLIE così suddivisa: Alla prima griglia hanno diritto, tutte le donne, gli ospiti del comitato organizzativo, i 98 PUNTUALI e i primi 100 classificati nella Gran Fondo; i primi 25 della Medio Fondo e i primi 25 di Fondo della FELICE GIMONDI 2005 (regolarmente iscritti entro sabato 23 aprile 2005). Le successive griglie terranno conto esclusivamente dalla data di iscrizione.

INGRESSO GRIGLIE PARTENZA. Sarà consentito dalle ore 6,10 alle ore 6,50 (oltre tale ora i ritardatari partiranno in ultima griglia). Si

raccomanda il massimo rispetto delle griglie assegnate. **La G.M. Sport si riserva il diritto di squalificare chiunque non parta dalla griglia di partenza riservata al proprio numero, chiunque non segua le istruzioni degli addetti alle griglie di partenza.**

PARTENZA alle ore 7,00 da Via Marzabotto a lato "Lazzaretto" Stadio Comunale di Bergamo.

CRONOMETRAGGIO REGOLAMENTI CHIP WINNING TIME

Il servizio di cronometraggio verrà fornito da Winning Time. Ogni atleta dovrà essere munito del proprio CHIP per potersi schierare alla via. Per gli atleti già in possesso di un CHIP il rinnovo per il 2005 (che garantisce la correttezza dei propri dati) è **OBBLIGATORIO** e **GRATUITO** e deve essere effettuato esclusivamente presso tutti i Winning Time Point o direttamente sul sito winningtime.com

N.B. non è possibile rinnovare il Chip sulla gara.

L'atleta che non è ancora in possesso del CHIP potrà acquistarlo direttamente presso il PUNTO CHIP nella zona di consegna dei pacchi gara al prezzo di 10 Euro ed è immediatamente attivo e valido su tutti gli eventi al mondo cronometrati da Winning Time.

L'atleta può anche noleggiare un CHIP giornaliero valido ESCLUSIVAMENTE per questo evento dietro versamento di una cauzione di 10 Euro (con restituzione di 8 Euro alla riconsegna). Per informazioni o chiarimenti riguardo l'utilizzo del CHIP consultare il sito www.winningtime.com, oppure inviare una e-mail a info@winningtime.com oppure telefonare allo +39 0376 225767 - Fax +39 0376 362987.

TEMPO LIMITE.

Arrivo entro le ore 15.30 per la Gran Fondo - 165,3 km (Ore 8.30); arrivo entro le ore 14.00 per la Medio-Fondo - 134,5 km (Ore 7.00); arrivo entro le ore 13.00 per la Fondo - 95,7 km (Ore 6.00).

CASCO. È fatto obbligo l'uso del casco protettivo omologato F.C.I..

VEICOLI AL SEGUITO. Nessun tipo di veicolo (scooter, motociclette, automobili ecc) è ammesso al seguito dei concorrenti. Pena esclusione immediata dalla manifestazione.

ASSISTENZA MECCANICA. Da parte di mezzi privati (non predisposti dal Comitato Organizzatore) al seguito della corsa o semplicemente a bordo strada è severamente vietata pena la squalifica dell'atleta.

SERVIZIO SANITARIO. È attivo il Servizio di Pronto Soccorso sul percorso e nei punti di partenza ed arrivo senza alcuna relativa responsabilità del Comitato Organizzatore.

IL TRAFFICO STRADALE. È aperto. Vige l'assoluto rispetto e l'osservanza del Codice Stradale.

CONTROLLI. Verranno istituiti dei controlli Winning Time, a sorpresa, ai quali è fatto obbligo il transito/rilievo per essere classificati. La mancanza anche di un solo transito/rilievo determinerà l'esclusione dalla classifica.

CLASSIFICA UFFICIALE. Unica assoluta maschile e femminile dei tre percorsi. Classifiche ufficiose verranno stilate per categoria F.C.I. nei tre percorsi.

PREMI INDIVIDUALI. Ai primi tre classificati assoluti maschili e femminili nei tre percorsi. Ai primi tre classificati (maschile) nel percorso Gran Fondo - 165,3 km, categorie F.C.I. e al primo (maschile) classificato nel percorso Medio-Fondo - 134,5 km e Fondo-95,7 km, categorie F.C.I.

PREMI SOCIETÀ. Verranno stilate due classifiche: assegneremo il premio alle 15 società con il maggior numero di iscritti (iscrizione cumulativa) e alle prime 3 società con il maggior numero di atleti classificati nei tre percorsi (per motivi logistici questi ultimi premi verranno spediti direttamente alla sede della società dopo la gara).

VARIAZIONI. Saranno possibili variazioni da parte del Comitato Organizzatore al presente regolamento per motivi che riterrà indispensabili per la miglior riuscita della manifestazione o per causa di forza maggiore.

Il sito Internet www.felicegimondi.com è l'organo ufficiale d'informazione della manifestazione. Pertanto tutte le comunicazioni ufficiali, tutte le variazioni e tutti i cambiamenti di programma verranno rese note sul sito.

SQUALIFICHE. La partecipazione con pettorale di un altro corridore, la cessione del pettorale ad altri o altro fatto grave che verrà rilevato dall'organizzazione sarà punito con la squalifica dalla manifestazione da uno a tre anni. Concorrenti che gettano immondizie al di fuori degli spazi segnati, saranno squalificati. Si fa appello al senso civico dei partecipanti al fine di non gettare rifiuti lungo le strade, bensì riponendoli negli appositi contenitori ai posti di ristoro.

RECLAMI. Eventuali reclami dovranno pervenire alla giuria nei termini regolamentari accompagnati dalla tassa di iscrizione.

ATTENZIONE. Dichiaro di conoscere e rispettare il regolamento della manifestazione e le normative F.C.I. vigenti e di aver compiuto 18 anni entro il giorno della Gran Fondo. So che non mi posso iscrivere alla manifestazione se non sono idoneo fisicamente e adeguatamente preparato. Mi iscrivo volontariamente e mi assumo tutti i rischi derivanti dalla mia partecipazione all'evento: cadute, contatti con veicolo, con altri partecipanti, spettatori o altro; incluso freddo estremo e/o umido, traffico e condizione della strada. Essendo a conoscenza di quanto sopra, considerando l'accettazione della mia iscrizione, io, per conto mio e nell'interesse di nessun altro, sollevo e libero il Comitato Organizzatore della manifestazione, la G.M. Sport, gli Enti promotori, tutti gli sponsor e patrocinatori dell'evento, di tutti i presenti e futuri reclami o responsabilità di ogni tipo, conosciuti o sconosciuti, derivanti dalla mia partecipazione all'evento. Concedo la mia autorizzazione al Comitato Organizzatore ad utilizzare fotografie, nastri, video e qualsiasi cosa relativa alla mia partecipazione all'evento per qualsiasi legittimo utilizzo senza remunerazione. I dati personali saranno trattati nel rispetto della Legge n.196 del 30.06.2003 (testo unico della Privacy) e potrò in ogni momento aver accesso ai miei dati chiedendone la modifica o la cancellazione oppure oppormi al loro utilizzo scrivendo al Comitato Organizzatore.

PRENOTAZIONI ED INFORMAZIONI ALBERGHIERE
Agenzia Viaggi OVET - Bergamo - Italy
Tel. +39.35.243723 - Fax +39.35.222478
info@ovetviaggi.it - www.ovetviaggi.it
www.felicegimondi.com/alberghi



PASTA

PAGANI

...alimenta lo Sport

www.linksgrafica.it

1996 2005

DIECI ANNI INSIEME



GRAN FONDO INTERNAZIONALE
FELICE GIMONDI
CREBERG

Regulations 2005

The G.M. Sport Association is organising the 10th edition of the **GRAN FONDO INTERNAZIONALE FELICE GIMONDI** on Sunday, May 15th, 2005.

PARTECIPAZIONE.

Is open to all men and women registered with the F.C.I. or consulting Bodies who have been medically certified as well as foreign amateur cyclists, between the age of 18 and 65, who have a valid 2005 membership issued by their federation. Any type of bicycle can be used to participate (racing bikes, mountain bikes, tandems, etc.). The race is open to minors who are registered members F.C.I., as well as registered Cycle tourists only for the 95,7 km race. Organising Committee will reserve the right to reject undesired entries.

ROUTES.

The Gran Fondo Internazionale Felice Gimondi includes three different routes: 95,7 km / 134,5 km / 165,3 km. During the race the athletes are free to choose the route they prefer.

ENTRIES.

Are open from January, 1st 2005. They can be made directly to the G.M.Sport's Organising Committee in Via G. Da Campione 24/b - 24124 Bergamo (tel. +39.035.211721 - fax +39.035.4227971) or by filling clearly all parts of the registration form (even a photocopy) and using capital letters and paying the fee using a:

- P.O. Giro Transfer to a/c n.23263270 made out to **G.M. Sport** - Via G. Da Campione 24/b - 24124 Bergamo.
- Bank transfer made out to G.M. Sport **Cin A - Abi 03336 - Cab 11101** account no. 000000026564 - c/o **Credito Bergamasco** - Largo Porta Nuova, 24100 Bergamo. for international transfer please add **Iban IT35 - Bic Crebit 35**.
- Credit card, online:
www.felicegimondi.com

Send everything, including a copy of the receipt of payment and of the registration form, by fax or mail to Gran Fondo Internazionale FELICE GIMONDI - c/o G.M.Sport Via G. Da Campione 24/b - 24124 Bergamo Italy - Fax +39.035.4227971. online: www.felicegimondi.com

Signing the present form you authorize the organizers to acquire your personal data in case of necessity, asking for them to the concerned authority. The data will be used exclusively to inform your relatives.

REGISTRATION DEADLINE.

Saturday April 23th 2005.

REGISTRATION FEES.

Euro 25.00 - the registration fee includes: race numbers, association fee, magazine/program, commemorative medal (delivered at the arrival), pasta party ticket, medical assistance, mechanical assistance (replaced parts are not included), massages, feed points, showers, final refreshment, participation in the drawing of 100 wonderful prizes.

Euro 57.00 - the price includes the items listed above plus a commemorative 10th of the series "Felice Gimondi" to be reserved at the time of registration, using the registration form.

REFUNDING.

Fees will not be refunded for any reason. Nevertheless, in case a registered athlete is not able to participate in the race, it will be offered him the possibility of "transferring" his registration to another person by April 23rd, 2005. This alternative implies an additional fee of 5,00 Euro (registration fee). The new participant will provide his personal data (and details such as card number) to the Organising Committee.

Fees cannot be refunded for any reason. The payment of the fee will not be refunded if the race is cancelled due to reasons not depending on the volunteer of the organizer (natural disasters, revocation of administrative authorizations).

The companies that intend on participating in the final classification for societies with the "greatest number of participants", will have to fill a unique form.

RACE NUMBERS AND RACE PACKAGES.

Will be delivered at the Expo Felice Gimondi, "Lazzaretto", next to the Bergamo's stadium, showing the original receipt of payment. Timetable: Friday, May 13th: from 2.00pm to 8.00pm; Saturday, May 14th from 10.00 am to 7.00 pm.

All the packages of the sport groups with a unique inscription will be delivered to the leader of the group, who will submit the inscriptions list and the original payment receipt. To make the distribution easier, the sport groups with more than 10 athletes will be grouped into a single race pack.

FRONT AND BACK RACE NUMBERS.

Tampering with the race numbers is prohibited. Athletes who minimise, cut off or hide any possible brands printed on the race numbers will not receive any possible prize won, even in the case of a drawn prize. Fill carefully the back front of your race number: a detailed description of diseases or pathologies will help the medical assistance in case of problems and will enable the Organising Committee to manage promptly the emergency.

GATES.

The first gate will be reserved to: women, Guests, the 98 'Puntuali' (athletes that took part in all the past edition of Gran Fondo internazionale Felice Gimondi), the first 100 classified in Gran Fondo 2004, the first 25 classified in Medio Fondo 2004 and the first 25 classified in Fondo 2004 (regularly registered by Saturday, April 23th, 2005). All the subsequent gates will be exclusively referred to registration order.

ENTRY TO THE STARTING GATES.

Will be permitted from 6.10 am to 6.50 am. Latercomers will start from the last gate G.M. Sport has the right to suspend cyclists that won't respect the established gates order.

STARTING.

At 7.00 am from Via Marzabotto, next to the Lazzaretto (Village) and Bergamo's stadium.

WINNING TIME CHIP AND TIME-STUDY.

The time-study service will be directed by Winning Time. All the participants have to get their personal chip before entering the gates. For all the athletes that already own a chip the renewal for the year 2004 is COMPULSORY and FREE, and can be made exclusively at the Winning Time Points directly on the website www.winningtime.com. The renewal of the chip must be done the day before the race.

Athletes who don't have their own chip can buy it directly at PUNTO CHIP, close to the area for race packages-delivery: the price is 10 Euro, the chip is immediately active and can be used all around the world in races with the Winning Time's Time Study.

Athletes can also hire a chip, using it exclusively for this Event: the caution is 10 Euro and cyclists will have 8 Euro back at the moment of the restitution.

For further informations and details about the chip go to the website www.winningtime.com, or send an email to info@winningtime.com, or call: +39.0376.225767 Fax +39.0376.362987.

MAXIMUM TIME.

8.30 hours for the Gran Fondo 165,3 km (by 3.30 pm); 7.00 hours for the Medio Fondo 134,5 km (by 2.00 pm); 6.00 hours for the Fondo 95,7 km (by 1.00pm).

HELMET.

All entrants must wear a safety helmet in accordance to the F.C.I. norms.

CHASE CARS.

Chase cars or any other vehicles are prohibited. Violation of this condition will cause the participant to be immediately eliminated from the Event.

MECHANICAL ASSISTANCE.

Chasing cars and mechanical assistance provided by private vehicles (not authorized by the Organising Committee) are prohibited. Violation of this condition will cause the participant to be immediately suspended.

FIRST AID ASSISTANCE.

Will be located on the route, at starting and arrival points without any sort of responsibility from Organising Committee.

THE ROAD IS OPEN TO TRAFFIC.

Participants must observe and respect the rules of the road.

CONTROLS.

Along the route athletes will be checked through the Winning Time controls to be classified. Missing even one check-in will exclude them from the classification.

OFFICIAL CLASSIFICATION.

- Single, absolute classification for men and for women for the three different routes.
- Unofficial classification will be drawn for the F.C.I. category for the three routes.

INDIVIDUAL PRIZES. will be received by:
- the first 3 men and women classified in the three different routes;

- the first 3 men classified in the Gran fondo, 165,3 km, the first classified F.C.I. category;
- the first man classified in the Medio Fondo, 134,5 km, F.C.I. category;
- the first man classified in the Fondo, 95,7 km, F.C.I. category.

GROUP PRIZES.

Two classifications will be drawn; prizes will be assigned to:

- the 15 societies with the highest number of members registered (cumulative registration);
- the first 3 societies with the highest number of athletes classified in the three different routes (due to logistic reasons, these prizes will be sent directly to the society's office after the race);

VARIATIONS.

To this regulation are allowed by this Organising Committee for reasons that it considers indispensable for the better success of the event or due to majeure force. Our website www.felicegimondi.com is the official mean of information for the Event. All the official communications or changes in the schedule will be published in the website.

SUSPENSIONS.

The athletes are not allowed to participate in the race with race numbers belonging to other cyclists. A breach of the rules will cause the athletes to be immediately suspended from the Event for a period ranging between 1 and 3 years. The Organising Committee exhorts cyclists not to leave rubbish along the route, and kindly asks them to use the appropriate dustbins. Participants who leave rubbish outside proper areas will be immediately suspended.

COMPLAINTS.

Eventual complaints have to be made to the Jury in the regulation terms, and have to be accompanied by the entree receipt.

ATTENTION. I state to know and to respect the regulations of the Event and the F.C.I. rules, and to be of age before the date of the Gran Fondo Internazionale Felice Gimondi. I know that I am not allowed to take part into the event if I am not physically qualified and suitably prepared. I submit my registration voluntarily and I undertake all the risks connected to my participation in the race, as falls, crashes with other cyclists, cars, spectators etc., and including cases of bad weather conditions or cold temperature, traffic and conditions of the road. Knowing what stated above and considering the acceptance of my registration, I voluntarily free the Organising Committee, the G.M. Sport, The promoting Authorities and all the sponsors from all the present and future complaints or responsibilities, known or unknown, deriving from my participation in the Event. I authorize the Organising Committee to use pictures, recorded images, videos and any sort of element relative to my participation in the event for every legal use, and without receiving any recompense. Personal data will be treated in accordance with the Legge n.196 del 30.06.2003, and I will have access to my personal data in any moment, asking for their modification or elimination, or I can oppose to their use writing to the Organising Committee.

HOTEL RESERVATIONS AND INFORMATION

Agenzia Viaggi OVET - Bergamo - Italy
Tel. +39.35.243723 - Fax +39.35.222478
info@ovetviaggi.it - www.ovetviaggi.it
www.felicegimondi.com/alberghi

UNI EN ISO 9001:2000



PASTIFICIO F.LLI PAGANI S.p.A. 25038 Rovato (BS) - Italy - Via XXV Aprile, 10/12
Tel. +39 030 77 03 112 - Fax +39 030 77 03 032 - pagani@pagani.it - www.pagani.it



AZIENDA VITIVINICOLA



IL CALEPINO

Viticoltori in Valcalepio dal 1972



LI SPUMANTI
METODO CLASSICO

BRUT EXTRABRUT RISERVA DI FRA AMBROGIO

AZIENDA VITIVINICOLA IL CALEPINO - F.M. DI PLEBANI FRANCO & C. S.N.C. - 24060 CASTELLI CALEPIO (BG) ITALY, VIA SURRIPE 1
TEL. +39.035.847178 - FAX +39.035.4425050 - web: www.ilcalepino.it e-mail: info@ilcalepino.it

1996 2005
DIECI ANNI INSIEME



GRAN FONDO INTERNAZIONALE
FELICE GIMONDI
CREBERG

Felice Gimondi: 143 vittorie, 56 secondi posti...

Le più importanti vittorie di Felice Gimondi nei suoi splendidi diciotto anni di carriera. Dall'esordio come allievo sulle strade di casa al successo del Tour al primo anno di professionismo, dalla Roubaix al Giro d'Italia vinto tre volte. Il magico trionfo al campionato del mondo di Barcellona davanti a Maertens, Ocana, ma soprattutto Merckx.

1964 Dilettante
U. S. SEDRINESE - 6 vittorie

14/07 Tour de l'Avenir - Classifica finale



1965 Professionista
G. S. SALVARANI - 7 vittorie

14/07 C - Tour de France - Classifica finale



1966 Professionista
G. S. SALVARANI - 17 vittorie

17/04 B - Parigi - Roubaix
24/04 B - Parigi - Bruxelles
19/10 E - Coppa Agostoni
22/10 B - Giro di Lombardia
29/10 E - Coppa Placci

1967 Professionista
G. S. SALVARANI - 13 vittorie

11/06 C - Giro d'Italia
18/06 F - Gran Premio di Castrocara
17/09 E - Giro del Lazio
24/09 F - Gran Premio delle Nazioni



1968 Professionista
G. S. SALVARANI - 11 vittorie

12/05 C - Giro di Spagna
15/08 A - Campionato italiano:
Giro di Romagna
22/09 F - Gran Premio delle Nazioni
01/11 F - Trofeo Baracchi con Anquetil

1969 Professionista
G. S. SALVARANI - 15 vittorie

11/05 D - Giro di Romandia
08/06 C - Giro d'Italia
28/09 E - Giro dell'Appennino



1970 Professionista
G. S. SALVARANI - 8 vittorie

02/08 E - Trofeo Matteotti

1971 Professionista
G. S. SALVARANI - 11 vittorie

11/09 E - Giro del Piemonte

1972 Professionista
G. S. SALVARANI - 8 vittorie

25/06 A - Campionato Italiano:
Giro dell'Appennino
17/09 D - Giro di Catalogna

1973 Professionista
G. S. BIANCHI / CAMPAGNOLO
15 vittorie

13/04 D - Giro delle Puglie
25/08 E - Coppa Bernocchi
02/09 A - Campionato del Mondo
1973 a Barcellona

08/09 E - Giro del Piemonte
13/10 B - Giro di Lombardia
21/10 F - Trofeo Baracchi con Rodriguez



1974 Professionista
G. S. BIANCHI / CAMPAGNOLO
10 vittorie

18/03 B - Milano - Sanremo
09/10 E - Coppa Agostoni



1976 Professionista
G. S. BIANCHI / CAMPAGNOLO
8 vittorie

12/06 C - Giro d'Italia
21/09 B - Parigi - Bruxelles

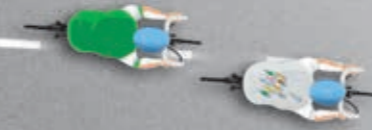
Legenda: A Campionati, B Classiche, C Grandi giri,
D Altre corse a tappe, E Corse in linea, F Gare a cronometro.



Fra tutti i partecipanti alla **10^a Gran Fondo Internazionale Felice Gimondi** verrà estratto un weekend per una persona volo + 2 notti in hotel di categoria turistica a **Parigi** o **Barcellona**, da usufruire secondo la disponibilità

Viale Papa Giovanni XXIII, 110
24121 BERGAMO - Tel. +39 035.243723 - Fax +39 035.222478
E-mail: info@ovetviaggi.it - www.ovetviaggi.it

1996 2005
DIECI ANNI INSIEME



GRAN FONDO INTERNAZIONALE
FELICE GIMONDI
CREBERG

Tutti i Parcheggi predisposti



ACQUA MINERALE NATURALE
OLIGOMINERALE

FONTE
S. ANTONIO

FONTE "S. ANTONIO" - CASLINO AL PIANO (CO) - ITALIA





MEMORIAL

1° DAVIDE FARDELLI

ROGNO - Bergamo
Domenica 4 Settembre 2005

**Cronometro individuale
Campionato Bergamasco
F.C.I.**

Élite
Under 23
Juniores
Allievi
Donne Élite
Donne Junior
Donne Allievi



G. M. SPORT

Organizzazione:

G. M. Sport

Via G. da Campione, 24/B - 24124 Bergamo
Tel. +39 035 211721 - Fax +39 035 4227971
info@gmsport.it



RITIRATO IL "50" ALLA GIMONDI. È STATO IL PETTORALE DI DAVIDE FARDELLI NELLA EDIZIONE 2004

Quando un amico ci lascia per sempre, di lui resta un ricordo intenso, per il quale vale la pena di onorare la memoria. È quanto pensa il comitato organizzatore della Gran Fondo Internazionale FELICE GIMONDI che annuncia il ritiro del pettorale di gara numero 50 appartenuto nell'edizione 2004 a Davide Fardelli, deceduto a fine agosto per una caduta in bicicletta.

Davide è stato un tassello del grande mosaico che ogni "Gimondi" mette in scena: per la sua passione e per quello che silenziosamente ha rappresentato, Davide resterà ancora nel gruppo della nostra granfondo.

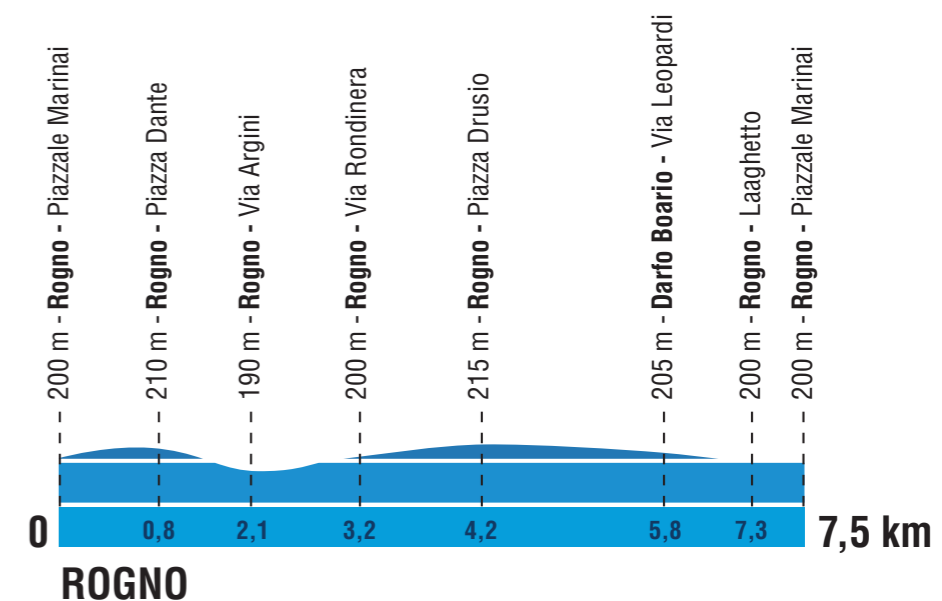
La storia di Davide è quella di uno come tanti, di uno di noi. Davide FARDELLI nasce a Lovere il 6 gennaio 1972. Concilia l'attrazione per il mondo dello sport con gli studi, da quelli superiori fino all'università, in attesa di entrare nel 1994 nell'azienda di famiglia, la Global Radiatori, guidata dal padre.

Nel 2000 il colpo di fulmine. Quasi per caso sale a cavallo di una mountain bike e da allora "non è più sceso" dalla sella. La passione per il ciclismo fuoristrada lo avvolge a tal punto che per l'intera estate non fa altro che pedalare su e giù per i sentieri delle montagne bergamasche. Un'attrazione fatale. Tuttavia la bici resta solo un diversivo alla carriera professionale che lo attende: nel 2001 entra a far parte del consiglio direttivo del Gruppo Giovani Im-

prenditori Bergamaschi, incarico che gli viene confermato, con voto unanime, anche per il biennio 2003-2004.

Ma la bicicletta, si sa, è un amore che spesso non ha limiti. Il fascino esercitato dal mondo delle due ruote porta Davide a provare il ciclismo su strada: nel 2002, nonostante incarichi di grande responsabilità all'interno delle aziende del gruppo di famiglia, acquista la sua prima bici da strada che diventerà la sua compagna in lunghe pedalate con decine di amici. L'impegno e la dedizione di Davide sui pedali è profondo e intenso tanto che nel 2004 raccoglie alcune soddisfazioni sportive che per un amatore "dell'ultima ora" rappresentano traguardi importanti: quattro titoli di Campione Bergamasco Udace, un titolo di Campione Regionale, tre tappe vinte al Giro della Provincia Bergamasca. Noi lo ricordiamo dodicesimo assoluto al traguardo della Gran Fondo Internazionale FELICE GIMONDI.

Ma il sogno si è spento lo scorso anno. Il 26 agosto 2004 a causa di una caduta in bicicletta viene ricoverato d'urgenza in ospedale e dopo quattro giorni di agonia, la vita di Davide si spegne. Se ne è andato un amico, lui e il suo pettorale, il numero 50 appunto, in quella "Gimondi" che lo rese così appagato. Ed è per questo che quel pettorale non verrà mai più assegnato: il 50 è di Davide Fardelli.





www.gimondibike.it

TI ASPETTIAMO alla quarta edizione!

Iseo tra natura e shopping
Prova Speciale cronometrata
Preziosi e prestigiosi premi
Musica dal vivo sul percorso
Attestato di partecipazione
Un percorso bellissimo
Assistenze meccaniche
T-Shirt da collezione
Le cantine della Franciacorta
I grandi Campioni
Ristori a "Zona"
Nutella party
Pasta party Pagani

All'indirizzo
www.gimondibike.it
troverai tutte le informazioni
sulla 4ª edizione della
Gara Open Internazionale
GimondiBike.

Fai "clic" e incomincia
a prepararti al momento
magico dell'evento.

Oppure:
contattaci direttamente
chiamandoci al numero
+39 035.211721



G.M. SPORT

Via G. da Campione, 24/b - 24124 Bergamo
Tel. +39 035.211721 - Fax +39 035.4227971



**Prenotazioni Alberghiere
COOPTUR**

Via Duomo, 17 - 25049 Iseo (Brescia)
Tel. +39 030.981154 - 9822174
Fax +39 030.9821742
www.cooptur.it - info@cooptur.it

GARA INTERNAZIONALE DI MOUNTAIN BIKE

GIMONDI BIKE

GRUPPO NULLI

4

Edizione

Domenica 25 settembre 2005

ISEO Franciacorta - Brescia



**Non importa che ritmo hai.
L'importante è metterci il cuore
perché vincere è partecipare**



Ringraziamenti Special Thanks

Vogliamo ringraziare quanti hanno reso possibile questo prestigioso evento: lo Sponsor ufficiale, i Partner ufficiali, gli Special Media Partner, le Aziende Supporter e le Aziende Fornitrici.

Per l'organizzazione ci siamo avvalsi del prezioso contributo degli Enti promotori, degli Enti patrocinatori, delle Forze dell'ordine, dei Comuni di transito e delle Protezioni Civili: anche a loro, grazie.

Il nostro ultimo pensiero va a tutti i collaboratori e ai fantastici partecipanti, i veri protagonisti della manifestazione, ai quali diamo appuntamento alla 11ª edizione del 14 maggio 2006.

Il Comitato Organizzatore
della Gran Fondo Felice Gimondi



Rivista ufficiale della: GRAN FONDO INTERNAZIONALE FELICE GIMONDI 2005

Realizzato da:
G.M. Sport - Via G. da Campione, 24 - 24124 Bergamo - Italia

Progetto grafico e impaginazione:
Studio Zonca - Daniela Corna

Fotografie:
Carlo Brena, Federico Sbardolini, Luisa Zambonelli, Ilario Zonca

Stampa:
finito di stampare nell'aprile 2005
presso l'Istituto Grafico Litostampa - Bergamo

*Ci scusiamo per eventuali errori o omissioni.
Gli interessati sono gentilmente pregati di segnalarli
alla segreteria del Comitato Organizzatore*

MILANO - TOKYO - MADRID - LOCARNO - ANVERSA

ARANDO ARTE
Bergamo - Via Quarenghi 1, 24122
Tel. 035.242.388

ARANDO ARTE
Almè - Via Campofiori 10, 24011
Tel. 035.543.029

ARANDO ARTE
Milano - Via Manzoni 40, 20121
Tel. 02.760.043.29



Info: G. M. Sport
Via G. Da Campione, 24/B
24124 Bergamo - Italy
Telefono +39 035.211721
Fax +39 035.4227971

GRAN FONDO INTERNAZIONALE
FELICE GIMONDI
CREBERG

11^a edizione
Bergamo 14 maggio 2006

Ti aspettiamo per una domenica da LEONI!

ENERGIA DA MORDERE.

È arrivata. È la nuova barretta Friliver Energy. 3 grammi di creatina per dare ai muscoli la potenza di cui hanno bisogno. Tutta e subito. Morbida, compatta, nei gusti cacao e nocciola-arancia.



3 GRAMMI DI CREATINA

GRINTA ALLO STATO PURO.

Friliver Energy offre ai muscoli solo purissimi aminoacidi giapponesi*. Durante l'esercizio fisico forniscono energia, nella fase di recupero sono veri mattoni biologici per la costruzione muscolare.

* Grado qualitativo di Farmacopea Europea



AMINOACIDI PURISSIMI

Friliver Energy è una linea di integratori dalla formulazione equilibrata e completa, nata per lo sport e per i traguardi più difficili. Pronti? Via! - www.friliver.it - IN FARMACIA



FeliceGimondi.com



G.M. SPORT

G.M. Sport

Via G. da Campione, 24/b
24124 Bergamo - Italy
Telefono +39 035.211721
Fax +39 035.4227971