

PARIGI ROUBAIX 1966

8^a Edizione
Domenica 11 Maggio 2003
Bergamo - Italy



GRAN FONDO INTERNAZIONALE
FELICE GIMONDI
Bianchi

SPONSOR UFFICIALE

 **CREDITO BERGAMASCO**

 GRUPPO BANCO POPOLARE
DI VERONA E NOVARA

Il **Credito Bergamasco**

assicura grande

attenzione alle vostre esigenze:

il programma **CREBERG CASA**

consente di scegliere tra ben dieci

formule diverse di mutuo,

tutte efficaci ed interessanti,

che corrispondono

alle più svariate aspettative

e situazioni personali.

CREBERG CASA

Voi scegliete

la casa,

noi pensiamo

ai soldi.



CREDITO BERGAMASCO



**GRUPPO
BANCO POPOLARE**



VIVACITÀ È... GRAN FONDO INTERNAZIONALE FELICE GIMONDI 2003



Un flash fotografico pieno di felicità, di curiosità e di energia. Testimonianza dell'incredibile varietà dei partecipanti. La vostra partecipazione a questa 8ª edizione della Gran Fondo Internazionale Felice Gimondi è qualcosa di veramente speciale per noi. Con l'augurio immenso che lo sia anche per voi. G. M. SPORT

L'ECO DI BERGAMO. NOI.

CORRE IL MONDO, CORRE BERGAMO... LEGGI L'ECO DI BERGAMO

Bianchi

BIANCHI CORRE SU EURO SPORT

ADANT

PERFORMANCE, VERSATILITÀ, VELOCITÀ:
SOLO PER CHI È BIANCHI DENTRO.

BIANCHI XL CARBON



Non esiste una bicicletta più veloce dell'altra. Esistono telai resistenti e leggeri al tempo stesso, come il Bianchi XL Carbon che grazie alle sue geometrie rende la vita difficile agli altri. Poi esistono gli uomini, quelli che fanno la differenza, quelli che nei muscoli hanno traguardi sempre più lontani, quelli che per vincere le gare saranno disposti a versare lacrime. Quelli che la propria Bianchi se la sentono dentro. **BIANCHI. PASSIONE CELESTE.**

A

MORE È... GRAN FONDO INTERNAZIONALE FELICE GIMONDI 2003

Una passione forte come un blocco di pavé

Il giorno dopo la mia vittoria nella Roubaix, una delle più grandi firme del giornalismo italiano, Bruno Raschi, scrisse sulla Gazzetta dello Sport: "Il campione della Salvarani ristabilisce i contatti per la potenza, l'autorità, lo stile con il ciclismo di Coppi". Tornando a casa e leggendo quell'articolo mi emozionai: non credevo di poter reggere il confronto con il campionissimo, sentii sulle mie spalle una grande responsabilità e al tempo stesso un grande orgoglio. Il mio successo nella Parigi-Roubaix del 1966 fu per taluni un'impresa, per me fu la scoperta dell'appellativo inferno che i cronisti del nord attribuivano alla più dura delle classiche. Era un giorno di pioggia, il pavé sembrava una saponetta sulla quale lavare la paura di cadere, il timore di farsi male, il panico di doversi ritirare. Tagliai il traguardo di Roubaix con 4'08" di vantaggio sul gruppo degli inseguitori con a capo l'olandese Jan Janssen, ma quella vittoria la ricordo come fosse oggi per quanto la desiderai e per come la preparai. Un po' come avviene oggi per la mia granfondo: i tempi sono passati, ma l'impegno e la dedizione (non dovrei essere io a dirlo) che gli altri mi hanno sempre attribuito, oggi li metto a disposizione della Gran Fondo Internazionale Felice Gimondi, una manifestazione che ho concepito per rendervi protagonisti così come io lo fui nel 1966. Sarete oltre quattromila ciclisti, un fiume di biciclette colorate lungo le strade bergamasche, a testimoniare una passione che nessuno può scalfire. Proprio come il pavé di Roubaix.



L'ottava edizione della Gran Fondo Internazionale Felice Gimondi è intitolata all'amico e collaboratore **MARCO BALDI** vittima di un tragico incidente stradale.

Tutti particolarmente vicini alla Gran Fondo Internazionale Felice Gimondi

Molti di loro, un tempo tifosi del grande campione Felice Gimondi, oggi molto vicini all'evento. Ne condividono lo spirito, le finalità e l'immenso bisogno di valorizzare lo sport, il ciclismo ed il territorio. Danno la loro adesione ed il loro supporto con ogni mezzo disponibile. Per tutti un'occasione per confermare che sport, salute e benessere sono alla base di una vita positiva.

Tutti molto orgogliosi di avere a Bergamo, in territorio bergamasco, in Lombardia un evento sportivo così importante.

Gli amici della Gran Fondo 2003

- Roberto FORMIGONI**
Presidente Regione Lombardia
- Viviana BECCALOSI**
Vicepresidente Regione Lombardia
- Domenico PISANI**
Assessore allo Sport Regione Lombardia
- Massimo ZANELLO**
Assessore al Turismo Regione Lombardia
- Cono FEDERICO**
Prefetto di Bergamo
- Valerio BETTONI**
Presidente Provincia di Bergamo
- Tecla RONDI**
Assessore allo Sport Provincia di Bergamo
- Cesare VENEZIANI**
Sindaco Comune di Bergamo
- Gianni PETRUCCI**
Presidente C.O.N.I.
- Hein VERBRUGGEN**
Presidente Unione Ciclistica Internazionale
- Gian Carlo CERUTI**
Presidente F.C.I.
- Gianni SOMMARIVA**
Presidente Regionale F.C.I.
- Michele GAMBA**
Presidente Comitato Provinciale F.C.I.
- Pietro CALABRESE**
Direttore "Gazzetta dello Sport"
- Ettore ONGIS**
Direttore "L'Eco di Bergamo"
- Enrico SARTI**
Presidente A.P.T. del Bergamasco
- Pietro BUSI**
Presidente Comunità Montana Valle Brembana
- Giovanni SANGA**
Presidente Comunità Montana Valle Cavallina
- Gentile LOCATELLI**
Presidente Comunità Montana Valle Imagna
- Giovanni MORLOTTI**
Presidente Comunità Montana Valle Seriana



Lettera aperta all'Amministrazione Pubblica

Abbiamo un'idea "segnaletica", ma abbiamo anche bisogno di Voi.

Può il territorio bergamasco diventare meta di turismo in bicicletta? Possono i tracciati della "Gimondi" trasformarsi in percorsi permanenti? Possiamo costruire un progetto tutti insieme intorno a questi nostri propositi? Sì, sì e ancora sì. Ci rivolgiamo a tutte le autorità per un progetto di ampio respiro che prevede di dotare i percorsi della Gran Fondo Internazionale Felice Gimondi con una serie di segnali stradali posizionati per dodici mesi all'anno, ad uso esclusivo dei ciclosportivi.

Il progetto in sé è piuttosto semplice, ma di una straordinaria valenza turistica. Si tratta di posizionare una serie di cartelli lungo i percorsi, studiati appositamente dalla nostra equipe e suddivisi in due tipologie. La prima cartellonistica prevede informazioni esclusivamente di natura tecnica, quali dislivello, pendenza, cambi di direzione, chilometri percorsi, chilometri mancanti.

Il secondo gruppo di segnali fornirà informazioni prettamente turistiche. Ciclismo e turismo: una formula magica che altrove ha dato frutti eccezionali a basso costo ma dalla elevata rendita.

Quello di cui vi stiamo parlando, cari sindaci, assessori e presidenti, sono le basi per un vero e proprio circuito informativo "aperto" tutto l'anno.

L'attività ciclo turistica, con la realizzazione di percorsi ciclabili, riqualifica gli spazi verdi e innalza il livello qualitativo della vita della comunità.

È una risorsa economica ancora tutta da scoprire se consideriamo che alcuni fra i più importanti eventi sportivi hanno modificato i flussi turistici nel comprensorio interagendo positivamente con il contesto economico legato alla proposta turistica del territorio. I praticanti del cicloturismo in Italia sono oltre un milione, il numero si decuplica se riteniamo il nostro mercato l'Unione Europea.

Altri prima di noi hanno intrapreso con successo questa strada, diventando meta fissa di turisti provenienti da ogni parte del mondo e creando un indotto di strutture specializzate in viaggi legati all'attività sportiva amatoriale e non.

Abbiamo un nome che tutto il mondo ci invidia e Gimondi sarebbe ben felice di concederlo per la sua terra.



CON IL PATROCINIO



Regione Lombardia



Provincia di Bergamo



Comune di Bergamo



A.P.T. del Bergamasco



Comunità Montana Valle Brembana



ValCavallina



COMUNITÀ MONTANA VALLE IMAGNA



Comunità Montana Val Seriana

CON LA COLLABORAZIONE



Unione Ciclistica Internazionale



Federazione Ciclistica Italiana

SPECIAL MEDIA PARTNER

La Gazzetta dello Sport

L'ECO DI BERGAMO

sumisura

C R E B E R G

Il conto
modellato
su di te

M

L

XL



CREDITO BERGAMASCO



GRUPPO
BANCO POPOLARE
DI VERONA E NOVARA



CONTINUITÀ È... GRAN FONDO INTERNAZIONALE FELICE GIMONDI 2003

Ogni evento ha un leader

L'evento Gran Fondo internazionale Felice Gimondi ne ha tanti.

Sponsor Ufficiale



CREDITO BERGAMASCO

GRUPPO BANCO POPOLARE
DI VERONA E NOVARA

Aziende Partner



Bianchi



FRILIVER
Energy
INTEGRATORI PER LO SPORT



MILANO
ASSICURAZIONI



MOTOREX

Special Media Partner

La Gazzetta dello Sport



L'ECO DI BERGAMO

Aziende Supporter

BRIKO

Deda
ELEMENTI

MAVIC

Mercatone Uno

Bianchi
VITIGNO GROUP

Santini
RUNNING AROUND THE WORLD

selle
ITALIA

MIC
SHIMANO

SIDI

SITIP
INDUSTRIE TESSILI

Vittoria

Aziende Fornitrici

FONTE
S.ANTONIO
ACQUA MINERALE

PASTIFICIO
PAGANI

POLARTEC

Media Partner

RADIO
NUMBER ONE

MOTOREX[®]
Oil of Switzerland



DRY LUBE



WET LUBE



EASY CLEAN



BIKE CLEAN



WHITE GREASE



BIKE GREASE 2000



BIKE SHINE



N AVIGAZIONE È... GRAN FONDO INTERNAZIONALE FELICE GIMONDI 2003

Clicca i nostri sostenitori



www.bianchi.com



www.bianchivending.it



www.briko.com



www.comune.bergamo.it



www.creberg.it



www.dedaelementi.com



www.friliver.it



www.gazzetta.it



www.eco.bg.it



www.mavic.com



www.mercatoneuno.it



www.milanoassicurazioni.it



www.motorex.com



www.provincia.bergamo.it



www.regione.lombardia.it



www.santinisms.it



www.selleitalia.it



www.shimano-mic.it



www.sidi.it

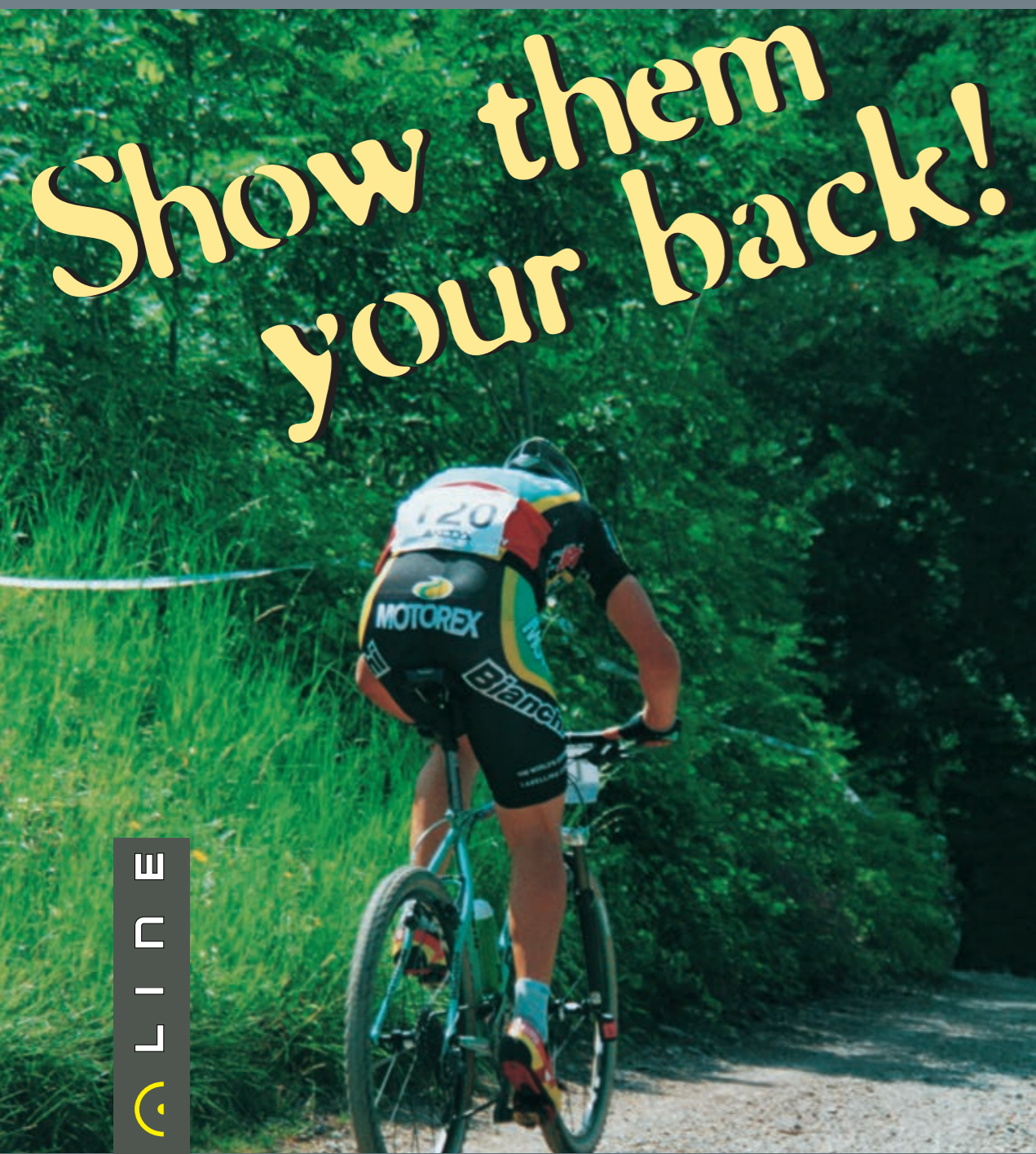


www.sitip.it



www.vittoria.com

www.felicegimondi.com



BIKE LINE

BUCHER AG LANGENTHAL
MOTOREX-Lubrificanti
Bern-Zürich-Strasse 31, CH-4901 Langenthal
Tel. ++41 (0)62 919 75 25
Fax ++41 (0)62 919 75 80
www.motorex.com

L'EUROPA TI CHIAMA



DOPO LA PAUSA INVERNALE, CON LA CHAMPIONS LEAGUE RITORNA MAGIC CUP EURO LEAGUE

Telefona al n° 899.799.827 e partecipa a adidas Magic Cup Euro League, l'unico fantacalcio che ti permette di creare la tua squadra acquistando i più grandi fuoriclasse del calcio europeo. La Champions League è già entrata nel vivo ma tu sei ancora in tempo per diventare un magic euro allenatore. Grazie alla modalità del punteggio di ingresso, adidas Magic Cup Euro League ti permette, in qualsiasi momento, di entrare in classifica e puntare ai fantastici premi in palio. Scopri il regolamento di adidas Magic Cup Euro League sul sito Gazzetta.it/magiccupeuroleague oppure il venerdì su La Gazzetta dello Sport.

Collezione "Privata" maglie e trofei



1ª Edizione - 5 Maggio 1996
TOUR DE L'AVENIR 1964
Parco dei Principi - Parigi



2ª Edizione - 11 Maggio 1997
TOUR DE FRANCE 1965
Parco dei Principi - Parigi



3ª Edizione
10 Maggio 1998
GIRO D'ITALIA 1967
Piazza del Duomo - Milano



4ª Edizione - 9 Maggio 1999
VUELTA ESPAÑA 1968
Alto Castrejana - Bilbao



5ª Edizione
7 Maggio 2000
CAMPIONATO DEL MONDO 1973
Barcellona - Spagna



6ª Edizione
13 Maggio 2001
CAMPIONATO ITALIANO 1968
Giro di Romagna - Lugo



7ª Edizione
12 Maggio 2002
TOUR DE ROMANDIE 1969
Porrentruy - Svizzera



8ª Edizione
11 Maggio 2003
PARIGI - ROUBAIX 1966
Roubaix - France



SUPPORTER UFFICIALE DELLA

GRAN FONDO INTERNAZIONALE
FELICE GIMONDI
Bianchi



Internet: <http://www.santinisms.it> E-Mail santinisms@santinisms.it

P

ROFESSIONALITÀ È... GRAN FONDO INTERNAZIONALE FELICE GIMONDI 2003

La Gran Fondo Felice Gimondi nel mondo



1. Cape Argus Pick'n Pay Cycle Tour

SUD AFRICA, 16 Marzo 2003
www.cycletour.co.za

2. Ronde Van Vlaanderen

BELGIO, 5 Aprile 2003
www.rvv.be

3. Gran Fondo Felice Gimondi

ITALIA, 11 Maggio 2003
www.felicegimondi.com

4. Århus-København

DANIMARCA, 7 Giugno 2003
www.aarhus-koebenhavn.dk

5. Quebrantahuesos

SPAGNA, 21 Giugno 2003
www.quebrantahuesos.com

6. L'Ariégeoise

FRANCIA, 28 Giugno 2003
www.cyclospor-ariégeoise.com

7. La Mondial - Cyclotour des Cantons

CANADA, 6 Luglio 2003
www.mondialuvelo.com

8. La Pascal Richard Olympic Champion

SVIZZERA, 21 Agosto 2003
www.pascalrichard.com

9. Tourversion Amstel Gold Race

OLANDA, 31 Agosto 2003
www.amstelgoldrace.com

10. RiderMan

GERMANIA, 14 Settembre 2003
www.riderman.de

La quarta volta del Golden Bike

Il circuito internazionale di granfondo che prevede dieci gare, prova dell'interesse da parte dell'Unione Internazionale di Ciclismo verso il mondo amatoriale.

La "Gran Fondo Felice Gimondi" unica prova italiana del Golden Bike 2003.

Al grido di "Ride your bike on the best routes in the world" si ripresenta il Golden Bike, il circuito internazionale di granfondo che raccoglie le migliori manifestazioni di ciclismo amatoriale in tutto il mondo. Il Golden Bike è l'unico circuito riconosciuto dall'UCI, la Federazione Internazionale di ciclismo, e in questo 2003 è giunto alla quarta edizione.

Dieci eventi cicloamatoriali, rigorosamente uno "in esclusiva" per ogni nazione, probabilmente il meglio che ciascun Paese può offrire in fatto di manifestazioni di ciclismo "di massa". Per il Golden Bike si prevede una stagione intensa che avrà inizio il 16 marzo con la prova sudafricana Cape Argus Pick'n'Pay Cycle Tour e che si concluderà il 14 settembre con la grande gara tedesca RiderMan. Nel mezzo altre granfondo di "carattere", tutte con il denominatore comune dell'ottimo livello organizzativo che l'UCI ha richiesto per aderire al challenge.

Per la quarta volta consecutiva, la portacolori italiana sarà la Gran Fondo Internazionale Felice Gimondi, in programma l'11 maggio sulle strade bergamasche.

Il regolamento del Golden Bike 2003 prevede che coloro che avranno portato a termine due prove "straniere" (ovvero gare non all'interno del proprio Paese di appartenenza) tra le 10 prove in calendario, saranno premiati dalla UCI con una esclusiva maglia "Golden Bike".



UNION CICLISTE INTERNATIONALE
CH 1860 AIGLE - SWITZERLAND - Tel. +41 24 468 5811
Fax +41 24 468 5812 - info@goldenbike.ch

LA SFIDA

6 Gran Fondo Strada 6 Gran Fondo MTB

per confrontarsi con i vincitori del Challenge 2002

ROAD:

David Tani (Open)
 Francesco Bondi (Senior)
 Ersilio Fantini (M1)
 Massimo Cavalli (M2)
 Arnoldo Antonini (M3)
 Luciano Cicala (M4)
 Giulio Mario Lonati (M5)
 Monica Bandini (F1)
 Tiziana Smorgon (F2)

MTB:

Walter Costa (Sportmen)
 Marzio Dehò (M1)
 Giancarlo Paperini (M2)
 Emanuele Ceffa (M3)
 Gianfranco Angioli (M4)
 Giuseppe Rondi (M5)
 Camilla Bertossi (F)

Teams:

Nuova Corti Scapin (Road)
 Bicimania Lissone (MTB)



Regolamento, informazioni, abbonamento e facilitazioni solo sul sito www.shimano-mic.it

STRADA

Gran Fondo Città della Spezia	[30.03]
Gran Fondo della Versilia	[26.04]
Felice Gimondi	[11.05]
Nove Colli	[18.05]
Gran Fondo Barilla	[08.06]
Gran Fondo di Salice Terme	[27.07]

MTB

Rampibike della Val di Non	[27.04]
Gran Fondo Costa degli Etruschi	[04.05]
Lessinia Legend	[01.06]
Bardonecchia M.C.	[15.06]
Dolomiti Superbike	[06.07]
Marathon Bike della Brianza	[07.09]



Panaracer



Distributore esclusivo per l'Italia:
MIC S.p.A.
 Via Jucker, 20/A - Legnano (MI)
 Tel. 0331.467311
www.shimano-mic.it

Numero Verde
800-825106

DEVOZIONE È... GRAN FONDO INTERNAZIONALE FELICE GIMONDI 2003

Ecco i 116 "Puntuali" sempre più lontano, sempre più vicini



Ecco i 116 puntuali la vera storia della Gran Fondo Internazionale Felice Gimondi sono loro.

Sempre iscritti, sempre parenti, sempre classificati.

Sempre più lontano dal quel 5 maggio 1996, sempre più vicini da parte dell'organizzazione.

L'Organizzazione se li tiene ben vicino e in bella evidenza.

Ognuno di loro sarà identificabile con un numero gara tutto azzurro e avranno pure il privilegio di schierarsi in primissima griglia.

Grazie a tutti per essere stati così vicini alla Gran Fondo Internazionale Felice Gimondi.

- A** Acerbis Luciano
 Adobati Massimo
 Airaghi Cesare
 Antonelli Roberto
 Arizzi Paolo
- B** Baggi Fabio
 Bando Giorgio
 Battisti Fausto
 Bellini Gianni
 Benaglia Marco
 Benedetti Tiziano
 Beretta Luigi Clemente
 Bergamelli Pietro
 Bertulesi Gianfranco
 Besana Roberto
 Bettoni Stefano
 Biava Bruno
 Biffi Giovanni
 Boneschi Giorgio
 Breno Enzo
 Bressan Giancarlo
 Brevi Giovanni
 Buo Enzo
- C** Calabresi Paolo
 Caldarola Pasquale
 Capitanio Claudio
 Capitanio Romano
 Carrara Luciano
 Carsana Ivano
 Cassina Umberto
 Castano Stefano
 Cazzaniga Paolo
 Ceriani Mario
 Colombo Angelo
 Colombo Carlo
 Colombo Fabrizio
 Confalonieri Maurizio
 Conterno Bruno
 Corna Tommaso
- D** David Leonardo
 De Gregorio Bernardo
 De Rosa Danilo
 Duzioni Ruggero
- F** Favaretto Fortunato
 Ferrari Dario
 Fisichella Filippo
- G** Gaspani Giancarlo
 Gavazzeni Riccardo
 Ghezzi Vittorio
 Giussani Fabrizio
 Giustacchini Roberto
 Gridavilla Giulio
 Guerciotti Paolo
 Gusmini Pierangelo
- I** Iazzarelli Matteo
 Invernizzi Lavinio
 Lavelli Carlo
- M** Maggi Ovidio
 Manara Maurizio
 Mandelli Lorenzo
 Marchetti Bruno
 Masciadri Silvano
 Masseroni Renato
 Modolo Giovanni
 Molari Giovanni
 Molinari Massimo
 Moracci Guerrino
 Morandi Simone
 Morganti Gianfranco
- N** Nava Natale
 Nozza Alessandra
- O** Occa Roberto
 Oldrati Vittorio
 Olivieri Giovanni
 Omboni Ezio
 Orlandi Remo
- P** Panicola Giacomo
 Panigada Alessandro
- D** Parati Fabio
 Pedrini Gianfranco
 Pedrotti Gianfranco
 Penati Giovanni
 Perego Fabio
 Perniceni Giancarlo
 Pesenti Stefano
 Pighezzini Renato
 Pini Angelo
 Plebani Luigino
 Polimeno Cesare
 Pologna Lino
 Pozzoni Andrea
 Prete Pietro
 Previtali Riccardo
 Raimondi Luciano
 Ravelli Giuseppe
- R** Rebuffi Sergio
 Rezzonico Guido
 Roncalli Giuseppe
 Rossi Eugenio
 Rosso Gianni
 Rota Carlo
 Rovetta Renato
- S** Sala Romano
 Samanni Antonio
 Sangalli Danilo
 Soccini Franco
 Spreafico Massimo
 Strada Simone
- T** Tengattini Pietro
 Testa Stefano
 Tilatti Edoardo
 Tintori Mario
- V** Valesini Gianluigi
 Vitali Fabrizio
- Z** Zanzottera Daniele
 Zardini Adriano

Ce l'ho, ce l'ho, ce l'ho, ce l'ho.





www.mavic.com



BASTOGNE LIEGE BORDEAUX SAN REMO PARIS BREST ARENBERG STELVIO MONT JUICH IZOARD TOURMALET CHAMPS ELYSEE NICE ROTH ARDECHOISE WEVELGEM KEMMELBE MEGEVE MONT BLANC LA REDOUTE CIMA COPPI GALIBIER SAN SEBASTIAN ALPE D'HUEZ TELEGRAPHE ASPIN GALIBIER KOPPENBERG PLOUAY AUBISQUE CAUBERG HUY GERAARDSBERGEN MARMOTTE



PHOTOGRAPHIE - CHRISTIAN BELLAVIA

Noi abbiamo programmato tutto. E voi? Ecco il programma ufficiale

La Gran Fondo Internazionale FELICE GIMONDI è un grande evento e richiede un programma completo e dettagliato. I leggendari 165,3 chilometri di gara sono il culmine di un programma pieno di iniziative, appuntamenti ed eventi che non puoi perdere. Felice Gimondi, il Comitato Organizzatore, gli Enti Istituzionali, le Aziende Sponsor vi danno il benvenuto, certi di vivere con voi delle belle emozioni.

Sabato 19 aprile 2003

Ore 20.00 Chiusura Ufficiale delle iscrizioni

Venerdì 9 maggio 2003

Ore 14.00	Apertura Ufficiale dell'Expo Felice Gimondi Apertura consegna numeri gara e pacchi gara	all'interno del "Lazzaretto" Stadio Comunale all'interno del "Lazzaretto" Stadio Comunale
Ore 20.00	Chiusura dell'Expo Felice Gimondi Chiusura consegna numeri gara e pacchi gara	all'interno del "Lazzaretto" Stadio Comunale all'interno del "Lazzaretto" Stadio Comunale

Sabato 10 maggio 2003

Ore 10.00	Apertura dell'Expo Felice Gimondi Apertura consegna numeri gara e pacchi gara Apertura "Look speciale per i vostri capelli" Apertura "Controllo della Vista Oxo Bergamo" Apertura Ufficiale "Ufficio Stampa"	all'interno del "Lazzaretto" Stadio Comunale all'interno del "Lazzaretto" Stadio Comunale all'interno del "Lazzaretto" Stadio Comunale all'interno del "Lazzaretto" Stadio Comunale all'interno del "Lazzaretto" Stadio Comunale
Ore 16.00/18.00	Via alla 4ª edizione "Nutella Party"	all'interno del "Lazzaretto" Stadio Comunale
Ore 20.00	Chiusura dell'Expo Felice Gimondi Chiusura consegna numeri gara e pacchi gara Chiusura "Look speciale per i vostri capelli" Chiusura "Controllo della Vista Oxo Bergamo" Chiusura Ufficiale "Ufficio Stampa"	all'interno del "Lazzaretto" Stadio Comunale all'interno del "Lazzaretto" Stadio Comunale all'interno del "Lazzaretto" Stadio Comunale all'interno del "Lazzaretto" Stadio Comunale all'interno del "Lazzaretto" Stadio Comunale

Domenica 11 maggio 2003

Ore 6.10	Apertura griglie di partenza Felice Gimondi	via Marzabotto - Stadio Comunale
Ore 6.50	Chiusura griglie di partenza Felice Gimondi	via Marzabotto - Stadio Comunale
Ore 7.00	Partenza dell'8ª edizione della Felice Gimondi	via Marzabotto - Stadio Comunale
Ore 9.00	Apertura dell'Expo Felice Gimondi Apertura "Look speciale per i vostri capelli" Apertura "Controllo della Vista Oxo Bergamo" Apertura Ufficiale "Ufficio Stampa" Apertura "Massaggio Sportivo & Fisioterapia"	all'interno del "Lazzaretto" Stadio Comunale all'interno del "Lazzaretto" Stadio Comunale all'interno del "Lazzaretto" Stadio Comunale all'interno del "Lazzaretto" Stadio Comunale all'interno del "Lazzaretto" Stadio Comunale
Ore 9.30	Arrivo previsto percorso "Fondo - 95.7 km"	via Marzabotto - Stadio Comunale
Ore 9.45	Apertura "Area Ospitalità Vip"	via Marzabotto - Stadio Comunale
Ore 10.40	Arrivo previsto percorso "Medio Fondo - 134.5 km"	via Marzabotto - Stadio Comunale
Ore 11.00	Premiazione Amici e Campioni	via Marzabotto - Stadio Comunale
Ore 11.00	Animazione musicale	all'interno del "Lazzaretto" Stadio Comunale
Ore 11.15	Premiazione dei primi 3 classificati percorsi ridotti	via Marzabotto - Stadio Comunale
Ore 11.45	Arrivo previsto percorso "Gran Fondo - 165.3 km"	via Marzabotto - Stadio Comunale
Ore 12.30/15.30	Distribuzione Premi a sorteggio	all'interno del "Lazzaretto" Stadio Comunale
Ore 12.00	Premiazioni dei primi 3 classificati percorso Gran Fondo	via Marzabotto - Stadio Comunale
Ore 12.00	Apertura Pasta Party Pagani	all'interno del "Lazzaretto" Stadio Comunale
Ore 15.00	Premiazioni Finali	all'interno del "Lazzaretto" Stadio Comunale
Ore 16.00	Chiusura Ufficiale dell'8ª edizione della Felice Gimondi	

Quanti campioni. È la epica PARIS-ROUBAIX la rievocazione della Felice Gimondi 2003

Quando Felice Gimondi decise, otto anni or sono, di organizzare una manifestazione che portasse il suo nome, volle da subito associare ad ogni edizione della Gran Fondo una prestigiosa vittoria del suo palmares. In tal senso Felice Gimondi ha aperto l'armadio dei ricordi e rispolverato tutte le maglie vinte nei suoi 18 anni di carriera ciclistica; ecco perché la ricostruzione fedele delle maglie commemorative realizzate appositamente ad ogni edizione. Con questa idea di Felice Gimondi, molti suoi tifosi ciclisti sono così diventati attenti collezionisti. A festeggiare con lui e ricordare le grandi imprese i Grandi Campioni, legati alla rievocazione.

L'anno indicato fra parentesi a fianco del nome del Campione presente come ospite, indica l'anno o gli anni in cui lo stesso ha vinto la gara o il giro della rievocazione.

1ª Edizione - 5 Maggio 1996

Rievocazione della vittoria del TOUR DE L'AVENIR - 1964
Maglia commemorativa: **gialla con fasce bianche**
Campioni presenti: Lucien Aimar, Francesco Moser, Gianni Motta, Giuseppe Saronni, Mino Denti (1966), Gian Battista Baronchelli, Italo Zilioli.



2ª Edizione - 11 Maggio 1997

Rievocazione della vittoria del TOUR DE FRANCE - 1965
Maglia commemorativa: **gialla**
Campioni presenti: Bernard Thevenet (1975-77), I. Zilioni, Roger De Vlaeminck, Johan De Muynck, Francesco Moser, Gian Battista Baronchelli, Roberto Visentini, Flavio Giupponi.



3ª Edizione - 10 Maggio 1998

Rievocazione della vittoria del GIRO D'ITALIA - 1967
Maglia commemorativa: **rosa**
Campioni presenti: M. Pantani (1998), S. Garzelli (2000), Ercole Baldini (1958), Franco Balmanion (1962-1963), Gianni Motta (1966), F. Moser (1984), G. B. Baronchelli.



4ª Edizione - 9 Maggio 1999

Rievocazione della vittoria della VUELTA ESPAÑA - 1968
Maglia commemorativa: **armadillo**
Campioni presenti: Gianni Bugno, Angelo Conterno (1956), Marco Giovanetti (1990), I. Zilioni, Gianni Motta, D. Cassani.



5ª Edizione - 7 Maggio 2000

Rievocazione della vittoria del CAMPIONATO DEL MONDO - Barcellona - 1973
Maglia commemorativa: **bianca con iride**
Campioni presenti: E. Baldini (1958 Reims), V. Adorni (1968 Imola), F. Moser (1977 S. Cristobal), M. Fondriest (1988 Renaix), G. Bugno (1991 Stoccarda - 1992 Benidorm).



6ª Edizione - 13 Maggio 2001

Rievocazione della vittoria del CAMPIONATO ITALIANO - 1968
Giro della Romagna 1968
Maglia commemorativa: **tricolore verde, bianca, rossa**
Campioni presenti: Michele Dancelli (1965-1966), Franco Bitossi (1970-1971-1976), Claudio Corti (1985-1986), Gianni Bugno (1991-1995).



7ª Edizione - 12 Maggio 2002

Rievocazione della vittoria del TOUR DE ROMANDIE - 1969
Maglia commemorativa: **verde**
Campioni presenti: Gianni Motta (1971); Gian Battista Baronchelli (1977); Pascal Richard (1993-1994).



8ª Edizione - 11 Maggio 2003

Rievocazione della vittoria della PARIS-ROUBAIX - 1966
Maglia commemorativa: **azzurra con fasce bianche**
Campioni invitati: Roger De Vlaeminck (1972-1974-1975-1977); Francesco Moser (1978-1979-1980); Andrei Tchmil (1994); Franco Ballerini (1995-1998).



1896 - 2002. Albo d'oro della PARIS-ROUBAIX



1896 Josef FISCHER (Ger)	1913 François FABER (Lux)	1934 Gaston REBRY (Bel)	1953 Germain DERYCKE (Bel)	1970 Eddy MERCKX (Bel)	1987 Eric VANDERAERDEN (Bel)
1897 Maurice GARIN (Fra)	1914 Charles CRUPELANDT (Fra)	1935 Gaston REBRY (Bel)	1954 Raymond IMPANIS (Bel)	1971 Roger ROSIERS (Bel)	1988 Dirk DE MOL (Bel)
1898 Maurice GARIN (Fra)	1919 Henri PELISSIER (Fra)	1936 Georges SPEICHER (Fra)	1955 Jean FORESTIER (Fra)	1972 Roger DE VLAEMINCK (Bel)	1989 Jean-Marie WAMPERS (Bel)
1899 Albert CHAMPION (Fra)	1920 Paul DEMAN (Bel)	1937 Jules ROSSI (Ita)	1956 Louison BOBET (Fra)	1973 Eddy MERCKX (Bel)	1990 Eddy PLANCKAERT (Bel)
1900 Emile BOUHOURS (Fra)	1921 Henri PELISSIER (Fra)	1938 Lucien STORME (Bel)	1957 Fred De Bruyne (Bel)	1974 Roger DE VLAEMINCK (Bel)	1991 Marc MADIOT (Fra)
1901 Lucien LESNA (Fra)	1922 Albert DEJONGHE (Bel)	1939 Emile MASSON (Bel)	1958 Léon VAN DAELE (Bel)	1975 Roger DE VLAEMINCK (Bel)	1992 Gilbert DUCLOS-LASSALLE (Fra)
1902 Lucien LESNA (Fra)	1923 Henri SUTER (Sui)	1943 Marcel KINT (Bel)	1959 Noël FORE (Bel)	1976 Marc DE MEYER (Bel)	1993 Gilbert DUCLOS-LASSALLE (Fra)
1903 Hippolyte AUCOUTURIER (Fra)	1924 Jules VAN HEVEL (Bel)	1944 Maurice DE SIMPELAERE (Bel)	1960 Pino CERAMI (Bel)	1977 Roger DE VLAEMINCK (Bel)	1994 Andreï TCHMIL (Rus)
1904 Hippolyte AUCOUTURIER (Fra)	1925 Felix SELLIER (Bel)	1945 Paul MAYE (Fra)	1961 Rik VAN LOOY (Bel)	1978 Francesco MOSER (Ita)	1995 Franco BALLERINI (Ita)
1905 Louis TROUSSELIER (Fra)	1926 Julien DELBECQUE (Bel)	1946 Georges CLAES (Bel)	1962 Rik VAN LOOY (Bel)	1979 Francesco MOSER (Ita)	1996 Johan MUSEEUW (Bel)
1906 Henri CORNET (Fra)	1927 Georges RONSSSE (Bel)	1947 Georges CLAES (Bel)	1963 Emile DAEMS (Bel)	1980 Francesco MOSER (Ita)	1997 Frédéric GUESDON (Fra)
1907 Georges PASSERIEU (Fra)	1928 André LEDUCQ (Fra)	1948 Rik VAN STEENBERGEN (Bel)	1964 Peter POST (Ned)	1981 Bernard HINAULT (Fra)	1998 Franco BALLERINI (Ita)
1908 Cyrille VAN HAUWAERT (Bel)	1929 Charles MEUNIER (Bel)	1949 Ex aequo: André MAHE (Fra) e Serse COPPI (Ita)	1965 Rik VAN LOOY (Bel)	1982 Jan RAAS (Ned)	1999 Andrea TAFI (Ita)
1909 Octave LAPIZE (Fra)	1930 Julien VERVAECKE (Bel)	1950 Fausto COPPI (Ita)	1966 FELICE GIMONDI (Ita)	1983 Hennie KUIPER (Ned)	2000 Johan MUSEEUW (Bel)
1910 Octave LAPIZE (Fra)	1931 Gaston REBRY (Bel)	1951 Antonio BEVILACQUA (Ita)	1967 Jan JANSSEN (Ned)	1984 Sean KELLY (Irl)	2001 Servais KNAVEN (Ned)
1911 Octave LAPIZE (Fra)	1932 Romain GIJSSELS (Bel)	1952 Rik VAN STEENBERGEN (Bel)	1968 Eddy MERCKX (Bel)	1985 Marc MADIOT (Fra)	2002 Johan MUSEEUW (Bel)
1912 Charles CRUPELANDT (Fra)	1933 Sylvère MAES (Bel)		1969 Walter GODEFROOT (Bel)	1986 Sean KELLY (Irl)	





SOLO HELMET
ENDURE EYEWEAR

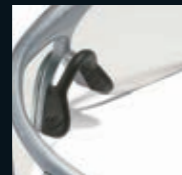
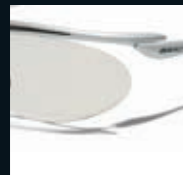
OFFICIAL SUPPLIER TO



L'ESCLUSIVO AGGANCIO
LENTE ASSICURA
L'ASENZA DI ANOMALIE
OTTICHE

LENTI INTERCAMBIABILI

NASELLO ANATOMICO
ANTISCIVOLO



BRIKO

TYPE 20 s.r.l. - Via Cascinetta, 44 - 28013 Gattico (NO) Italy - Tel. 0039-0322-886111 - Fax 0039-0322-886100 - e-mail: info@briko.it

briko.com

AFFINITÀ È... GRAN FONDO INTERNAZIONALE FELICE GIMONDI 2003

Premi di primissima scelta. Vieni a scoprire se sei più fortunato o più allenato.

Il programma delle premiazioni viene suddiviso in due fasi:

La prima fase riguarda la consegna dei premi ai primi tre classificati, maschile e femminile, dei tre percorsi e avverrà all'arrivo dei concorrenti di ogni singola prova.

La cerimonia della premiazione è prevista sul palco in zona arrivo (via Marzabotto).



Assoluti della "Gran Fondo" Maschile e Femminile

- 1° Classificato/a Bassorilievo in bronzo + Bicicletta BIANCHI
- 2° Classificato/a Bassorilievo argentato
- 3° Classificato/a Bassorilievo argentato

Assoluti della "Medio Fondo" Maschile e Femminile

- 1° Classificato/a Bassorilievo argentato + Bicicletta BIANCHI
- 2° Classificato/a Medaglia d'argento
- 3° Classificato/a Medaglia d'argento

Assoluti della "Fondo" Maschile e Femminile

- 1° Classificato/a Bassorilievo argentato + Bicicletta BIANCHI
- 2° Classificato/a Medaglia d'argento
- 3° Classificato/a Medaglia d'argento

La seconda fase delle premiazioni avrà inizio alle ore 15.00 presso il palco all'interno del Lazzaretto e riguarderà la consegna dei premi a:

- Le prime 3 Società con il maggiore numero di iscritti
- Le prime 3 Società con il maggior numero di classificati nei tre percorsi
- Le 5 Società sorteggiate
- I primi 3 premi a sorteggio individuale
- Primi 3 classificati delle 6 categorie F.C.I. nel percorso Gran Fondo e i vincitori delle 6 categorie F.C.I. dei percorsi Medio Fondo - Fondo (solo categorie maschili - fino ai 30 anni / dai 31 ai 36 anni / dai 37 ai 42 anni / dai 43 ai 49 anni / dai 50 ai 57 anni / dai 58 anni ai 65 anni).

Premi individuali di Categoria F.C.I. della "Gran Fondo"

- 1° Classificato/a Bassorilievo argentato
Buono sconto "Viaggi del Ventaglio"
- 2° Classificato/a Medaglia d'argento
- 3° Classificato/a Medaglia d'argento

Vincitori individuali di Categoria F.C.I. della "Medio Fondo" e della "Fondo"

- 1° Classificato Bassorilievo argentato

100 Premi a sorteggio individuali

- | | | | |
|--------------------------------|---|------------------------------|----|
| • TV Color PHILIPS | 1 | • Casco BRIKO | 5 |
| • Viaggio OVET per una persona | 1 | • Occhiali BRIKO | 5 |
| • Bicicletta BIANCHI | 1 | • Buono VIAGGI DEL VENTAGLIO | 10 |
| • Forcella ADVANCED Carbon | 3 | • 50 kg di PASTA PAGANI | 13 |
| • Canotti sella PAZZARD | 3 | • Borsone sportivo | 15 |
| • Selle Ciclo SELLE ITALIA | 3 | • Ciclo computer CATEYE | 40 |

Partecipano all'estrazione dei 100 premi tutti gli iscritti alla Gran Fondo Felice GIMONDI 2003. Le estrazioni dei numeri gara vincenti saranno resi noti venerdì 9 maggio 2003 con affissione degli stessi nell'area EXPO Felice GIMONDI, con la pubblicazione dell'elenco nel sito www.felicegimondi.com oltre al ticket collocato sulla busta/gara di ogni iscritto risultato estratto.

I premi saranno distribuiti domenica 11 maggio all'interno del "Lazzaretto" dalle ore 12.30 alle ore 15.30 (esclusi i primi 3 premi sorteggiati).

Dalla 4ª alla 15ª Società con il maggior numero di iscritti riceveranno il bassorilievo argentato direttamente al ritiro del pacco gara di Società.

5 Premi a sorteggio per Società (*)

- | | |
|----------------------------------|---|
| • TV Color PHILIPS | 1 |
| • Kit ciclo computer CATEYE (10) | 1 |
| • Kit utensili Tecnobag COBRA | 1 |
| • Bicicletta BIANCHI | 1 |
| • Quintale PASTA PAGANI | 1 |

(*) Partecipano all'estrazione tutte le società con più di 10 iscritti con iscrizione cumulativa.

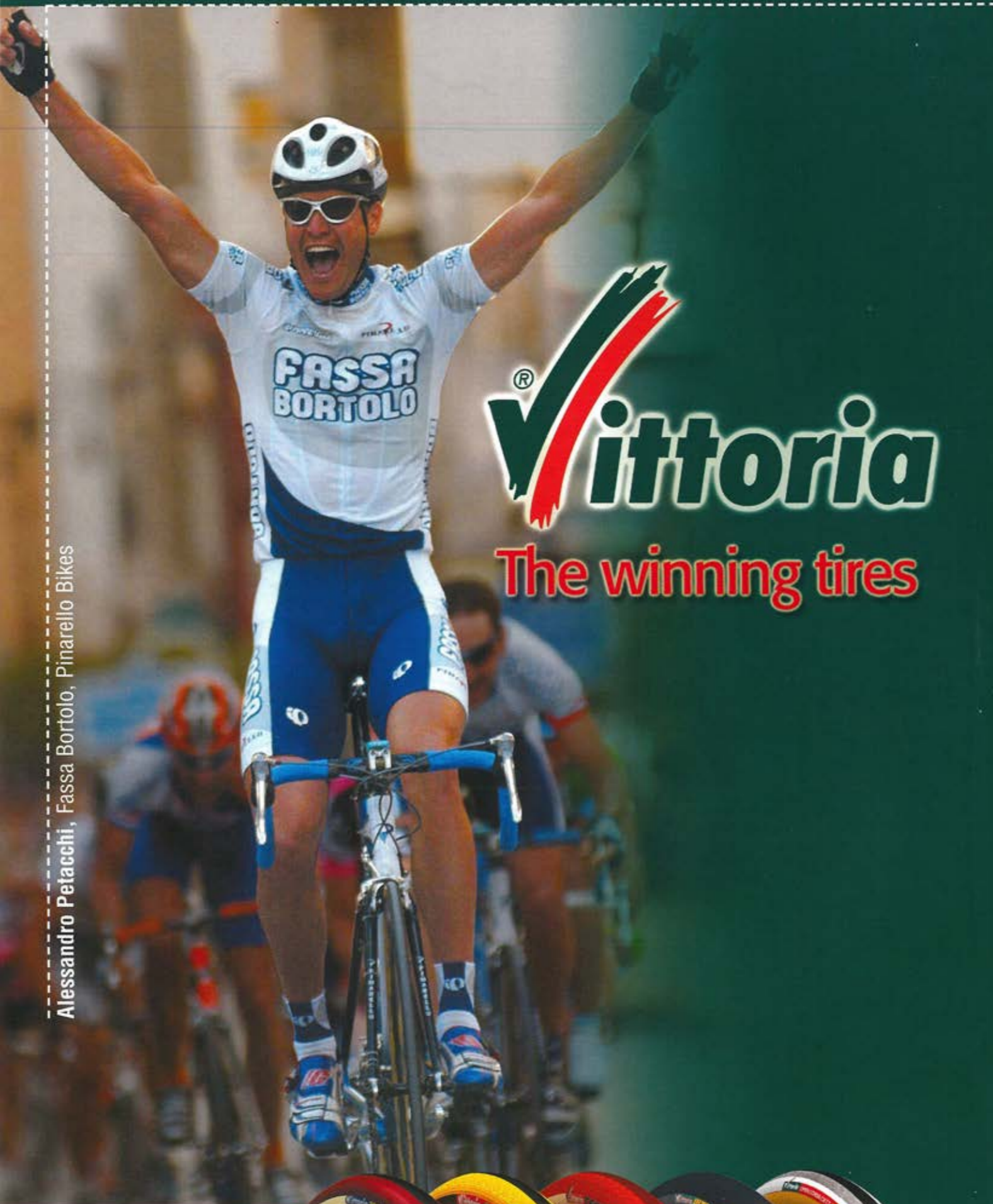
Al concorrente che si classificherà al 398°mo posto (percorso lungo) della Gran Fondo Internazionale Felice Gimondi 2003, la famiglia Ferrari di Treviglio, commemorando la tragica e prematura morte del figlio Dario, offrirà un riconoscimento speciale che verrà consegnato durante le premiazioni finali.

* Piazzamento ottenuto nella scorsa edizione della Gran Fondo Internazionale Felice Gimondi 2002 dal figlio Dario.

N.B. I premi non ritirati negli orari sopraindicati verranno devoluti in beneficenza.

I bassorilievi e le medaglie della 8ª Gran Fondo FELICE GIMONDI, sono realizzati dallo scultore Antonino Rando.





Alessandro Petacchi, Fassa Bortolo, Pinarello Bikes

Vittoria
The winning tires

VITTORIA S.p.A.
Via Papa Giovanni
Madone (BG)
Tel. 035.4993911
Fax 035.4993912



Un grande evento è fatto anche di numeri importanti

Numeri importanti per una manifestazione sportiva. Nel 2002 la FELICE GIMONDI è stata la terza Gran Fondo in Italia come numero di partecipanti, preceduta solo da due ultradecennali manifestazioni avvantaggiate anche da una predisposizione turistica; la "Nove Colli" a Cesenatico, cuore della Riviera Adriatica, e la "Maratona delle Dolomiti" in Alta Badia, cuore delle Dolomiti.

Partecipanti 12 maggio 2002

- 4.379 Atleti iscritti.
- 3.910 Atleti partenti.
- 3.617 Atleti classificati.
- 195 Donne iscritte.
- 112 Stranieri iscritti.
- 34,6% Classificati percorso corto.
- 34,8% Classificati percorso medio.
- 30,6% Classificati percorso lungo.
- 59 Ciclisti del Gruppo più numeroso: "Team Testa Corse".
- 13 Nazioni rappresentate.
- 15 Regioni d'Italia presenti (20).
- 62 Province d'Italia rappresentate (103).
- 2.013 Atleti iscritti tessera U.D.A.C.E.
- 1.593 Atleti iscritti tessera F.C.I.
- 271 Atleti Iscritti tessera U.I.S.P.
- 287 Atleti iscritti tessera C.S.I.
- 194 Atleti iscritti tessere ALTRE.
- 112 Atleti iscritti Federazioni Straniere.

La promozione in radio

Spot radiofonici trasmessi sull'emittente radiofonica RADIO NUMBERONE

- Spot trasmessi **124.**
- Durata **30 sec.**
- Periodo **31 giorni.**
- Data inizio **Venerdì 12 aprile 2002.**
- Data fine **Domenica 12 maggio**
- N. spot giornalieri **Quattro.**

RADIO NUMBERONE

- Ascoltatori media / giorn. **235.000***
- Ascoltatori media / sett. **1.145.000***
- Regioni d'ascolto **Lombardia, Piemonte, Emilia Romagna.**

* Fonte Audioradio, 3° ciclo, 2002.

Sport e Comunicazione

La Gran Fondo Internazionale FELICE GIMONDI, è stata sicuramente tra gli avvenimenti di sport popolare più seguiti in Italia dai mezzi d'informazione.

I numerosi materiali stampati, la campagna di comunicazione, e la notorietà del campione Felice Gimondi hanno contribuito al successo.

STAMPA

- 69 Articoli stampa pubblicati.
- 28.370 cm² di spazio.
- 65 milioni di lettori.

UFFICIO STAMPA

- 15 Comunicati stampa prodotti.
- 38 Le testate che abbiamo coinvolto.

www.felicegimondi.com con successo

L'elegante impostazione grafica, i continui aggiornamenti e le svariate pagine hanno permesso agli utenti una piacevole navigazione.

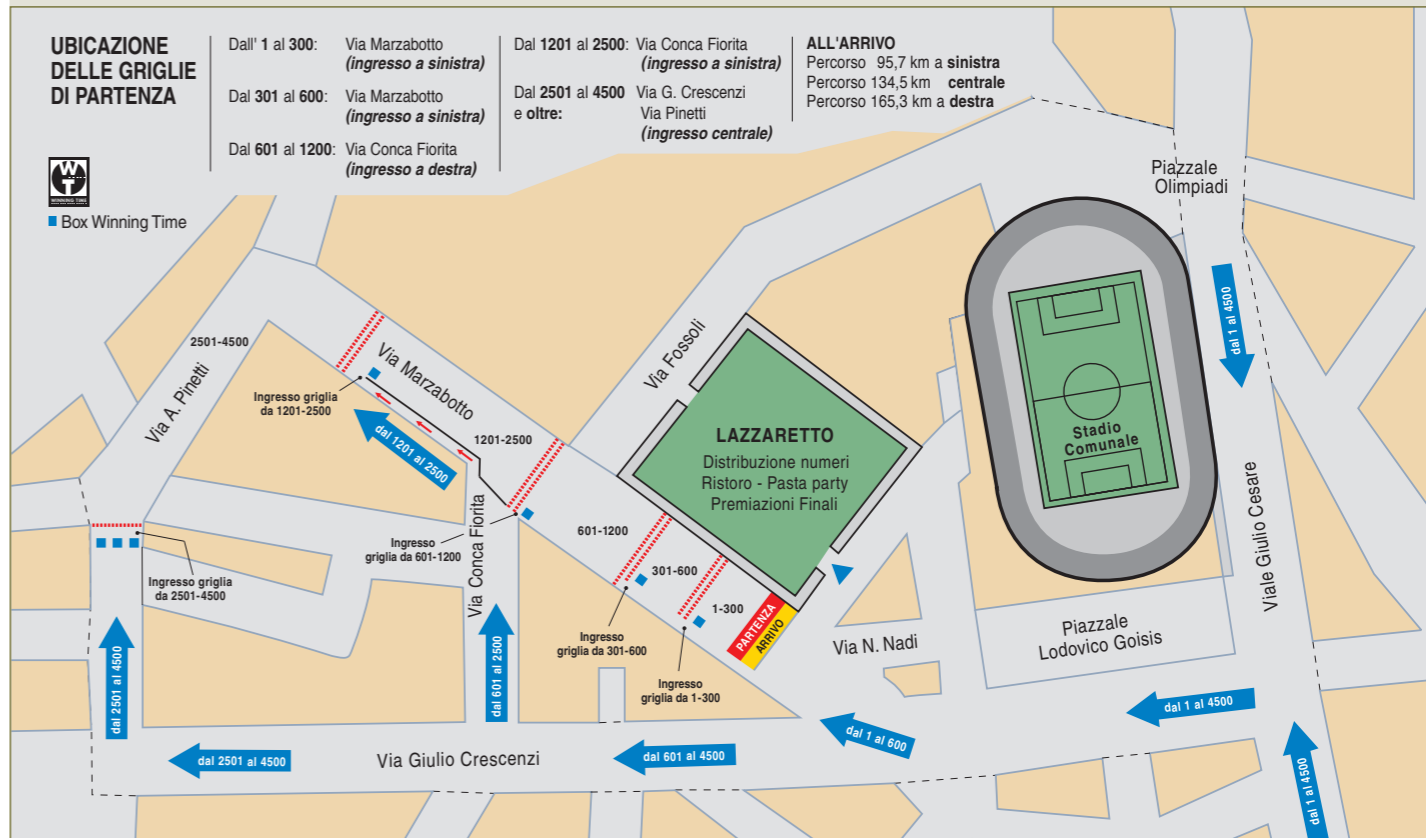
- 23.733 Totale accessi anno 2002.
- 35 Le nazioni d'accesso.
- 57 Directory.
- 194 Pagine.



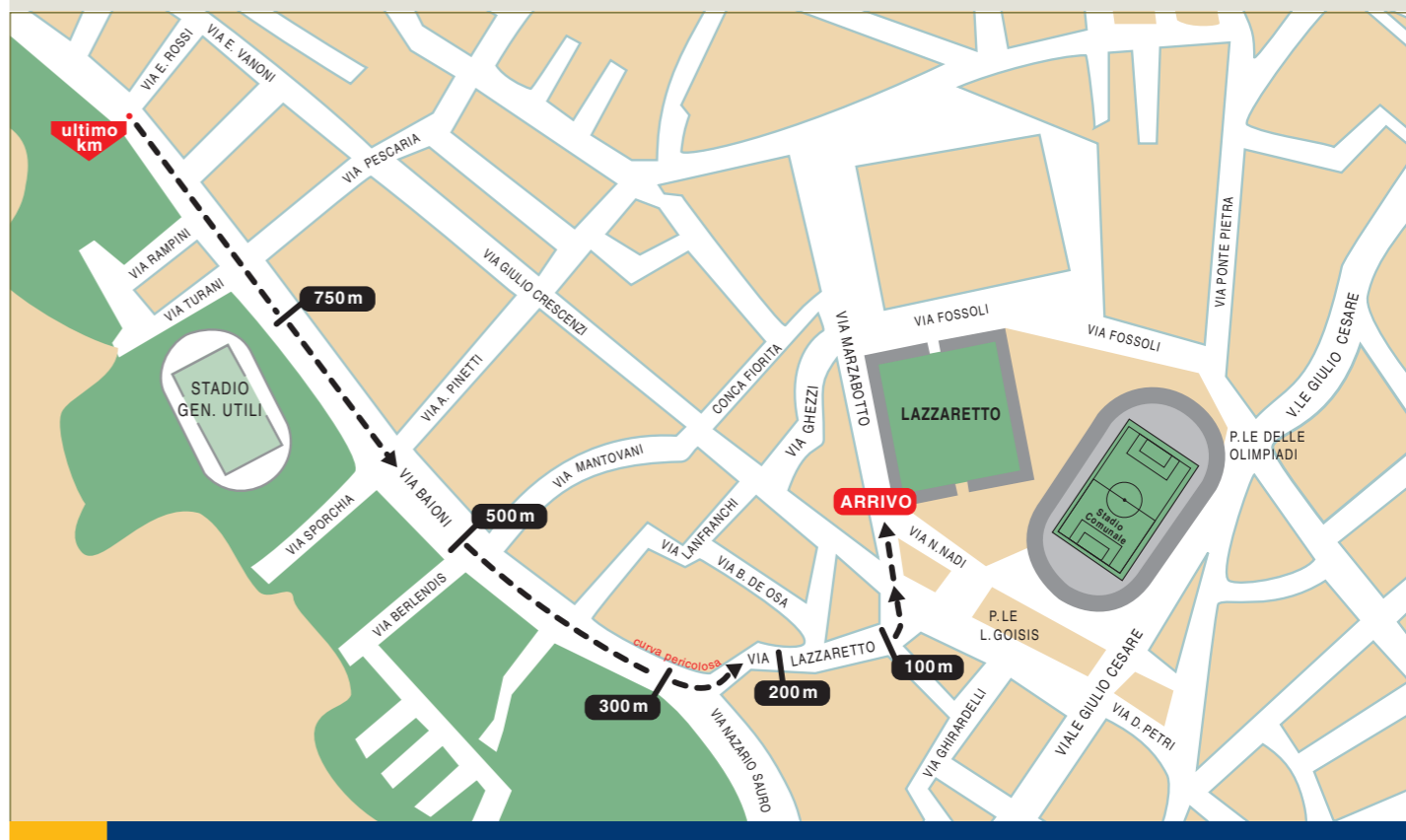
... stoffa da campioni



Planimetria Partenza - Ingresso Griglie



Planimetria Arrivo - Ultimo km





NAVALIA

PRESIDENTE ROMANO CENNI

FATTURATO 2002 770 milioni di Euro

NUMERO PDV 90

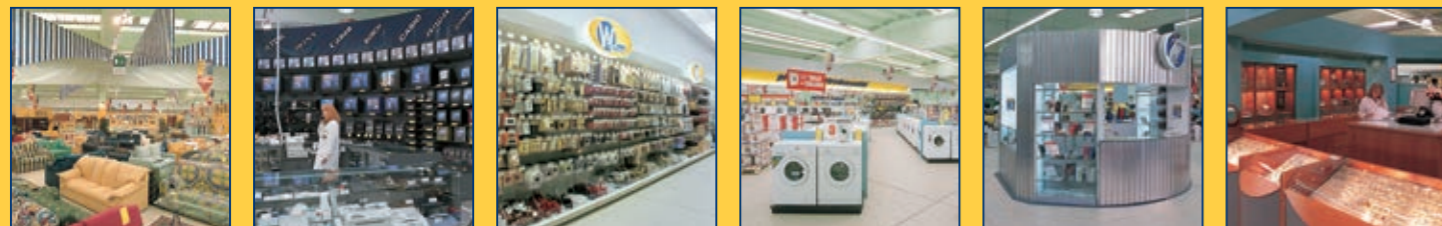
DIPENDENTI 4800

INSEGNE



ASSORTIMENTO

CUCINE CAMERE CAMERETTE
 SOGGIORNI SALOTTI ARREDOBAGNO
 MATERASSI HI-FI ILLUMINAZIONE
 ELETTRODOMESTICI CASALINGHI
 BRICOLAGE ORO TELEFONIA



Il gruppo Mercatone Uno si colloca in una posizione di primaria importanza nella distribuzione di prodotti non alimentari in Italia. I 90 punti vendita Mercatone Uno sono presenti in 15 regioni ed il piano di sviluppo, per il 2003, prevede diverse nuove aperture.

Planimetria Lazzaretto - Logistica - Expo





Innovending.

Monza Display, il distributore automatico di lattine e bottiglie di nuova generazione, studiato e realizzato per soddisfare la vostra sete. L'innovativa ampia vetrina, unica nel suo genere, permette la scelta immediata ed intuitiva della vostra bibita preferita. E' l'unione tra semplicità d'uso, design e tecnologia

Bianchi Vending Group con 420 dipendenti in 3 stabilimenti e 11 filiali, distribuisce in più di 30 paesi prodotti e servizi per la distribuzione automatica, hardware e software gestionali e soluzioni finanziarie personalizzate.

Le Bianchi Vending Machines sono distributori automatici per bevande calde e fredde, per snack, bibite e altri prodotti, in diverse misure e modelli, da quelli per grandi consumi, ai quelli di medie e piccole dimensioni per uffici e negozi.

Bianchi Vending Group, una squadra di professionisti proiettati verso lo sviluppo di nuove tecnologie e servizi per realizzare, insieme a Voi, la propria Vision:

"Be the innovative leader in the global vending market."



Le salite della Gran Fondo Felice Gimondi

Gran Premi della Montagna:

1. COLLE DEL GALLO
2. SELVINO
3. FORCELLA DI BURA
4. FORCELLA DI BERBENNO
5. COSTA VALLE IMAGNA

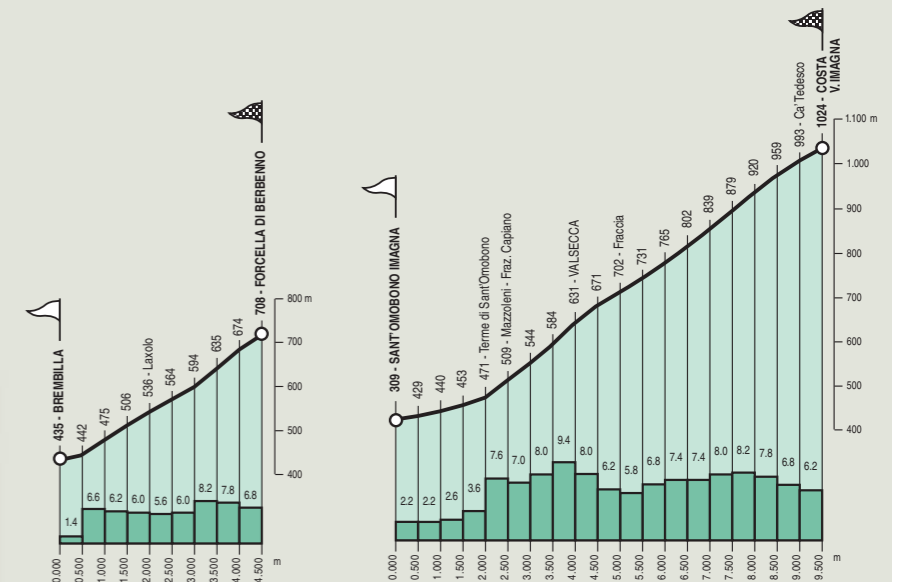
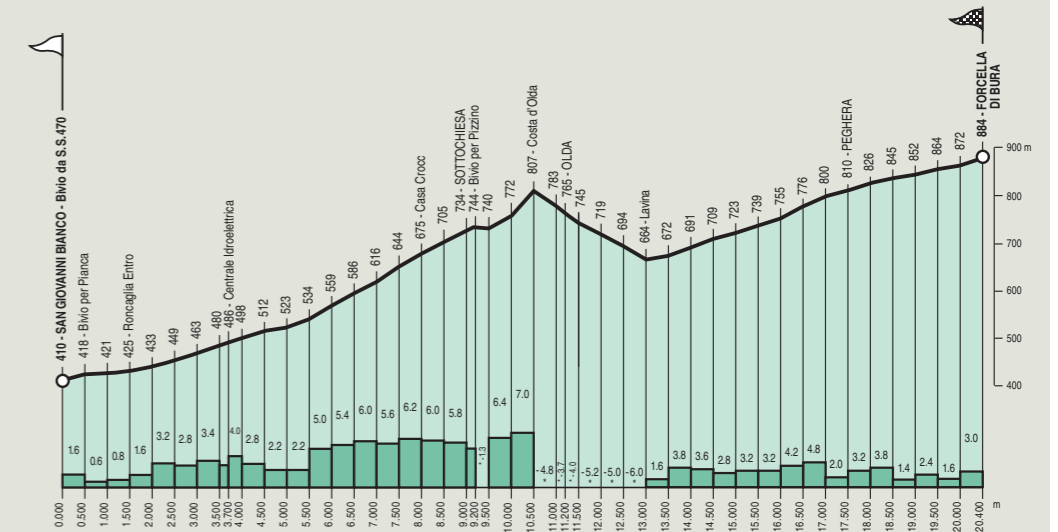
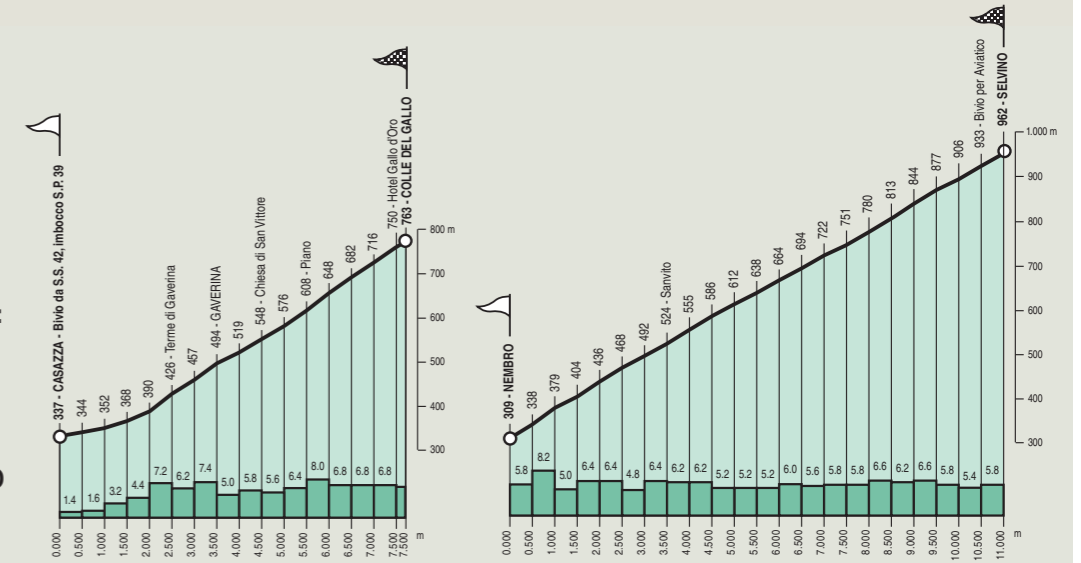


Tabelle di marcia - Planimetria - Altimetrie

Scegli il Percorso e segui il Colore.



- 80 km** fondo giallo e scritte chilometri in verde percorso corto "Fondo" 95.7 km. Indicazioni direzionali **verde**
- 120 km** fondo giallo e scritte chilometri in rosso percorso medio "Medio-Fondo" 134.5 km. Indicazioni direzionali **rosso**
- 150 km** fondo giallo e scritte chilometri in blu percorso lungo "Gran Fondo" 165.3 km. Indicazioni generali/direzionali **blu**

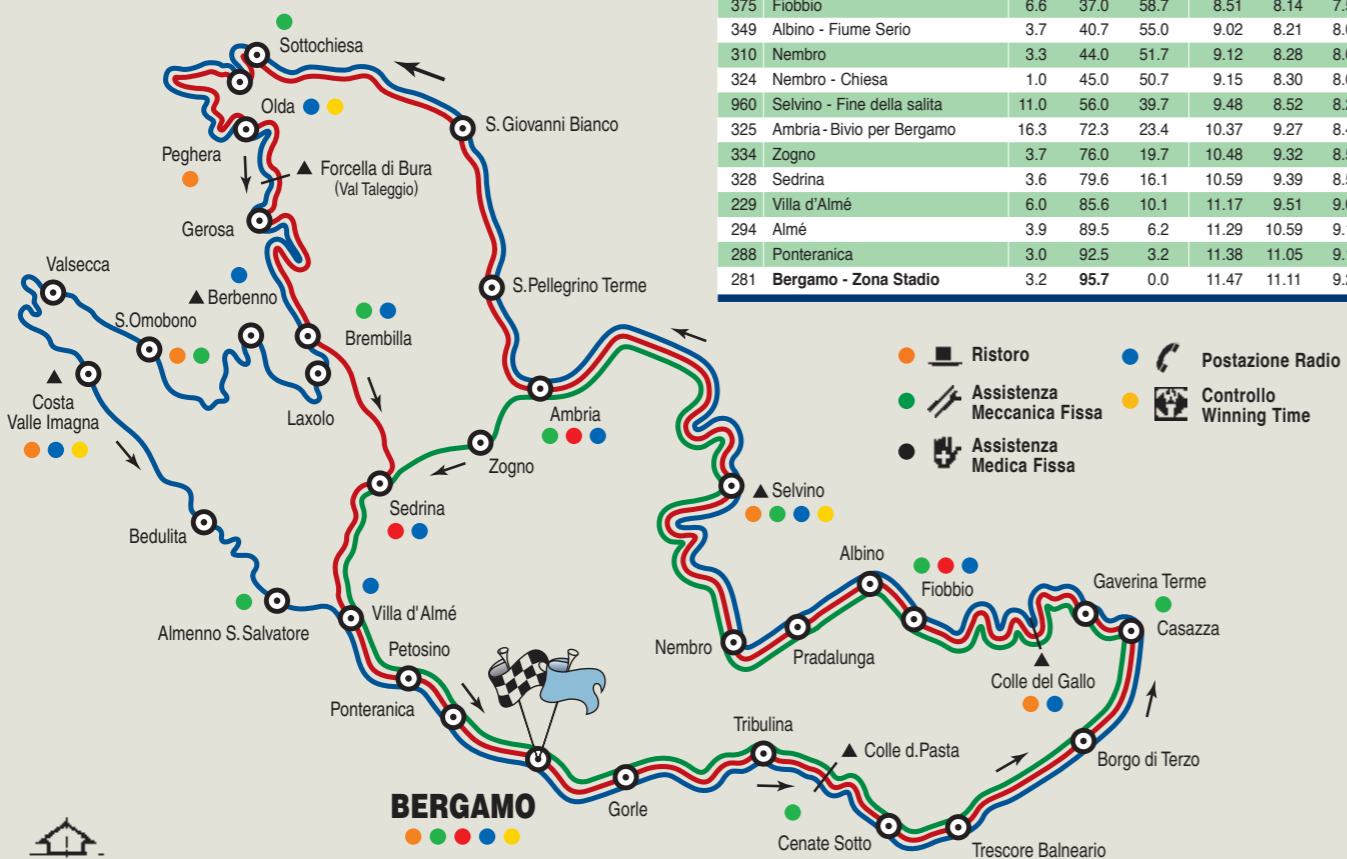


TABELLA DI MARCIA - FONDO - 95.7 km

ALTIM.	LOCALITÀ PROVINCIA DI BERGAMO	DISTANZE			ORA DI PASSAGGIO		
		Parz.	Perc.	da Perc.	20/h	30/h	40/h
281	Bergamo - Zona Stadio	0.0	0.0	95.7	7.00	7.00	7.00
275	Bergamo - Largo Decorati	2.1	2.1	93.6	7.06	7.04	7.03
268	Gorle	0.9	3.0	92.7	7.09	7.06	7.04
279	Scanzorosciate	1.5	4.5	91.2	7.12	7.09	7.07
266	Negrone - Bivio Sx Tribulina	3.1	7.6	88.1	7.23	7.15	7.11
336	Tribulina	0.4	8.0	87.7	7.24	7.16	7.12
406	Colle Dei Pasta - Fine salita	3.0	11.0	84.7	7.33	7.22	7.16
267	Cenate - S. Rocco	0.7	11.7	84.0	7.35	7.23	7.18
271	Trescore Balneario a Sx SS	4.3	16.0	79.7	7.48	7.32	7.24
299	Entratico	3.0	19.0	76.7	7.57	7.38	7.29
310	Luzzana	1.0	20.0	75.7	8.00	7.40	7.30
300	Borgo di Terzo	1.2	21.2	74.5	8.04	7.43	7.32
345	Casazza - A Sx per la SP 39	1.6	22.8	72.9	8.08	7.46	7.34
400	Gaverina	2.0	24.8	70.9	8.14	7.50	7.37
763	Colle del Gallo - Fine salita	5.6	30.4	65.3	8.31	8.08	7.46
375	Fiobbio	6.6	37.0	58.7	8.51	8.14	7.56
349	Albino - Fiume Serio	3.7	40.7	55.0	9.02	8.21	8.01
310	Nembro	3.3	44.0	51.7	9.12	8.28	8.06
324	Nembro - Chiesa	1.0	45.0	50.7	9.15	8.30	8.08
960	Selvino - Fine della salita	11.0	56.0	39.7	9.48	8.52	8.24
325	Ambria - Bivio per Bergamo	16.3	72.3	23.4	10.37	9.27	8.48
334	Zogno	3.7	76.0	19.7	10.48	9.32	8.54
328	Sedrìna	3.6	79.6	16.1	10.59	9.39	8.59
229	Villa d'Almé	6.0	85.6	10.1	11.17	9.51	9.08
294	Almé	3.9	89.5	6.2	11.29	10.59	9.14
288	Ponteranica	3.0	92.5	3.2	11.38	11.05	9.19
281	Bergamo - Zona Stadio	3.2	95.7	0.0	11.47	11.11	9.24

TABELLA DI MARCIA - MEDIO FONDO - 134.5 km

ALTIM.	LOCALITÀ PROVINCIA DI BERGAMO	DISTANZE			ORA DI PASSAGGIO		
		Parz.	Perc.	da Perc.	20/h	30/h	40/h
281	Bergamo - Zona Stadio	0.0	0.0	134.5	7.00	7.00	7.00
275	Bergamo - Largo Decorati	2.1	2.1	132.4	7.06	7.04	7.03
268	Gorle	0.9	3.0	131.5	7.09	7.06	7.04
279	Scanzorosciate	1.5	4.5	130.0	7.12	7.09	7.07
266	Negrone - Bivio Sx Tribulina	3.1	7.6	126.9	7.23	7.15	7.11
336	Tribulina	0.4	8.0	126.5	7.24	7.16	7.12
406	Colle Dei Pasta - Fine salita	3.0	11.0	123.5	7.33	7.22	7.16
267	Cenate - S. Rocco	0.7	11.7	122.8	7.35	7.23	7.18
271	Trescore Balneario a Sx SS	4.3	16.0	118.5	7.48	7.32	7.24
299	Entratico	3.0	19.0	115.5	7.57	7.38	7.29
310	Luzzana	1.0	20.0	114.5	8.00	7.40	7.30
300	Borgo di Terzo	1.2	21.2	113.3	8.04	7.43	7.32
345	Casazza - A Sx per la SP 39	1.6	22.8	117.7	8.08	7.46	7.34
400	Gaverina	2.0	24.8	109.7	8.14	7.50	7.37
763	Colle del Gallo - Fine salita	5.6	30.4	104.1	8.31	8.08	7.46
375	Fiobbio	6.6	37.0	97.5	8.51	8.14	7.56
349	Albino - Fiume Serio	3.7	40.7	93.8	9.02	8.21	8.01
310	Nembro	3.3	44.0	90.5	9.12	8.28	8.06
324	Nembro - Chiesa	1.0	45.0	89.5	9.15	8.30	8.08
960	Selvino - Fine della salita	11.0	56.0	78.5	9.48	8.52	8.24
325	Ambria - Bivio a Dx x S.Pellegrino	16.3	72.3	62.2	10.37	9.25	8.48
358	S. Pellegrino Terme - Centro	3.7	77.0	58.5	10.51	9.34	8.55
400	S. Giovanni Bianco	7.0	84.0	51.5	11.12	9.48	9.06
409	Inizio salita Val Taleggio	1.0	85.0	50.5	11.15	9.50	9.08
758	Sottochiesa	8.5	93.5	41.0	11.40	10.07	9.20
766	Olda	1.5	95.0	39.5	11.45	10.10	9.23
798	Peghera	7.0	102.0	32.5	12.06	10.24	9.33
884	Forcella di Bura - Fine salita	3.0	105.0	29.5	12.05	10.30	9.38
750	Gerosa	2.2	107.2	27.3	12.32	10.34	9.41
425	Brembilla - A Sx	8.7	115.9	18.6	12.48	10.52	9.54
328	Sedrìna	2.5	118.4	16.1	12.55	10.57	9.58
229	Villa d'Almé	6.0	124.4	10.1	13.13	11.09	10.07
294	Almé	3.9	128.3	6.2	13.25	11.17	10.12
288	Ponteranica	3.3	131.3	3.2	13.34	11.23	10.17
281	Bergamo - Zona Stadio	3.2	134.5	0.0	13.43	11.29	10.22

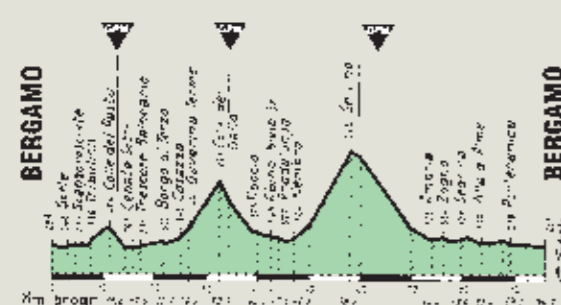
TABELLA DI MARCIA - GRAN FONDO - 165.3 km

ALTIM.	LOCALITÀ PROVINCIA DI BERGAMO	DISTANZE			ORA DI PASSAGGIO		
		Parz.	Perc.	da Perc.	20/h	30/h	40/h
281	Bergamo - Zona Stadio	0.0	0.0	165.3	7.00	7.00	7.00
275	Bergamo - Largo Decorati	2.1	2.1	163.2	7.06	7.04	7.03
268	Gorle	0.9	3.0	162.3	7.09	7.06	7.04
279	Scanzorosciate	1.5	4.5	160.8	7.13	7.09	7.07
266	Negrone - Bivio Sx Tribulina	3.1	7.6	157.7	7.23	7.15	7.11
336	Tribulina	0.4	8.0	157.3	7.24	7.16	7.12
406	Colle Dei Pasta - Fine salita	3.0	11.0	154.3	7.33	7.22	7.16
267	Cenate - S. Rocco	0.7	11.7	153.6	7.35	7.23	7.18
271	Trescore Balneario a Sx SS	4.3	16.0	149.3	7.48	7.32	7.24
299	Entratico	3.0	19.0	146.3	7.57	7.38	7.29
310	Luzzana	1.0	20.0	145.3	8.00	7.40	7.30
300	Borgo di Terzo	1.2	21.2	144.1	8.04	7.43	7.32
345	Casazza - A Sx per la SP 39	1.6	22.8	142.5	8.08	7.46	7.34
400	Gaverina	2.0	24.8	140.5	8.14	7.50	7.37
763	Colle del Gallo - Fine salita	5.6	30.4	134.9	8.31	8.08	7.46
375	Fiobbio	6.6	37.0	128.3	8.51	8.14	7.56
349	Albino - Fiume Serio	3.7	40.7	124.6	9.02	8.21	8.01
310	Nembro	3.3	44.0	121.3	9.12	8.28	8.06
324	Nembro - Chiesa	1.0	45.0	120.3	9.15	8.30	8.08
960	Selvino - Fine della salita	11.0	56.0	109.9	9.48	8.52	8.24
325	Ambria - Bivio a Dx x S.Pellegrino	16.3	72.3	93.0	10.37	9.25	8.48
358	S. Pellegrino Terme - Centro	3.7	77.0	89.3	10.51	9.34	8.55
400	S. Giovanni Bianco	7.0	84.0	85.3	11.03	9.42	9.01
409	Inizio salita Val Taleggio	1.0	82.0	84.3	11.06	9.44	9.03
758	Sottochiesa	8.5	90.5	78.5	11.31	10.01	9.16
766	Olda	1.5	92.0	74.3	11.36	10.04	9.18
798	Peghera	7.0	99.0	67.3	11.57	10.18	9.29
884	Forcella di Bura - Fine salita	3.0	102.0	64.3	12.06	10.24	9.33
750	Gerosa	2.2	104.2	62.1	12.13	10.28	9.36
425	Brembilla - A Dx	8.7	112.9	52.4	12.39	10.46	9.49
528	Laxolo	2.1	115.0	50.3	12.45	10.50	9.53
665	Berberno - Fine salita	3.1	118.1	47.2	12.54	10.56	9.57
671	Berberno - Bivio Sx	0.9	119.0	46.3	12.57	10.58	9.59
450	S. Omobono	6.8	125.8	39.5	13.17	11.12	10.09
461	Terme S. Omobono	2.8	128.8	36.7	13.26	11.18	10.13
627	Valsecca	2.2	130.8	34.5	13.42	11.22	10.16
1014	Costa Valle Imagna - Fine salita	5.6	136.4	28.9	13.49	11.33	10.25
561	Bedulita	7.8	144.2	21.2	14.13	11.48	10.36
454	Capizzone Alto	3.3	147.5	17.8	14.23	11.55	10.41
409	Capizzone a Dx per SP	0.8	148.3	17.0	14.25	11.57	10.43
378	Strozza	1.6	149.9	15.4	14.30	12.00	10.45
322	Almenno S. Salvatore	3.0	152.9	12.4	14.39	12.06	10.49
300	Villa D'Almé - A Dx per SS 470	2.3	155.2	10.1	14.46	12.10	10.53
294	Almé	3.9	159.1	6.2	14.57	12.18	10.59
304	Ponteranica	3.0	162.1	3.2	15.06	12.24	11.03
281	Bergamo - Zona Stadio	3.2	165.3	0.0	15.16	12.30	11.08

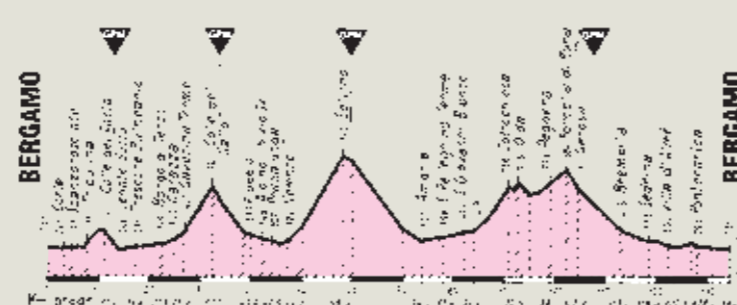
GRAN PREMIO DELLA MONTAGNA

DISLIVELLO TOTALE	DISLIVELLO	LUNGHEZZA	PENDENZIA	
			Media	Max
2620 m	m	m		
Colle dei Pasta	140	3.8	3.70%	5-6%
Colle del Gallo	426	7.5	6.70%	10-11%
Selvino	653	11.0	5.60%	10%
Forcella di Bura	633	20.4	4.20%	5-6%
Berberno	273	4.5	4.80%	7-8%
Costa Valle Imagna	715	9.5	6.60%	9-10%
Totale		56.7		

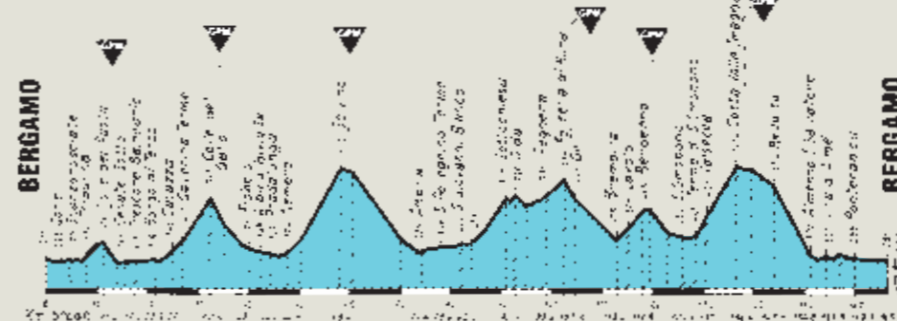
PERCORSO "FONDO" 95.7 km
DISLIVELLO TOTALE 1.194 m - SALITA 21 km



PERCORSO "MEDIO FONDO" 134.5 km
DISLIVELLO TOTALE 1.671 m - SALITA 39 km



PERCORSO "GRAN FONDO" 165.3 km
DISLIVELLO TOTALE 2.620 m - SALITA 52 km



Vivi tutte le emozioni della Gran Fondo

Leggi con attenzione e prendi nota di tutti gli appuntamenti e le occasioni che non puoi perdere.

POLARTEC FIRMA LA DIVISA DELLO STAFF ORGANIZZATIVO

POLARTEC, marchio leader nel settore dello sport altamente tecnico, affiancherà da quest'anno l'organizzazione della Gran Fondo Internazionale Felice Gimondi nella veste di fornitore ufficiale della divisa di tutto lo staff organizzatore. La divisa composta da un gilet tecnico e da una polo, la vedrete indossata da oltre 100 persone sul percorso, tanti sono i componenti dello Staff G.M.Sport.

IL POSTO PIÙ DOLCE DOVE INCONTRARCI: NUTELLA PARTY

Come ogni Gran Fondo Felice Gimondi che si rispetti, non può certo mancare il tradizionale Nutella Party a base di preziosissimi carboidrati. Se vuoi prepararti al meglio per la Gran Fondo, in modo trend e dinamico, fra fette di pane e Nutella, ti aspettiamo al Lazzaretto il pomeriggio di sabato 10 maggio dalle 16.00 alle 18.00: 4° NUTELLA Party "Felice Gimondi".

NUMERI: NE ABBIAMO FATTO DI TUTTI I COLORI

Per permettere una precisa identificazione dei concorrenti abbiamo differenziato i numeri gara dorsali e frontali. Che siate concorrenti o semplici spettatori divertitevi a identificare i concorrenti:
Numero bianco: Campioni, Vip, Ospiti, e aventi diritto
Numero rosa: donne
Numero azzurro: puntuali
Numero verde: concorrenti vari.



LA FOTOGRAFIA SUBITO A CASA TUA

Il servizio fotografico è curato dall'Agenzia Fotografica Studio 5 di Cesenatico (FO) che opera da anni nel campo della fotografia sportiva, ricca di esperienza e di tecnologie avanzate. Offre a tutti i partecipanti della Gran Fondo Internazionale Felice Gimondi un servizio professionale di ottima qualità.

Ti saranno inviate, all'indirizzo indicato nella scheda d'iscrizione, delle fotografie che ti ritraggono in corsa.

Se vuoi potrai trattenerle pagando il dovuto, altrimenti potrai rimandarle indietro senza alcun costo. Confidiamo nella tua serietà! Per qualsiasi problema puoi prendere contatto con:

Agenzia Fotografica Studio 5
Viale Milano 56/58
47042 CESENATICO (Forlì)
Tel e Fax 0547 80652.

Per visionare le fotografie in anteprima:
www.fotostudio5.com

GIMONDI BIKE, SUBITO TRA LE PIÙ GRANDI.

In principio ci fu l'edizione "numero 0", l'anno scorso la "prima" ufficiale della Gimondibike, partita col botto (quasi 2.000 concorrenti)...

Domenica 28 settembre 2003 si riproporrà a ISEO - Franciacorta l'appuntamento con la Gimondibike: 38,2 km di impegno e di emozioni uniche per fuoriclasse, appassionati e gente comune.

La matematica, si dice, non è una opinione: eppure, quella che il 28 settembre invaderà la Franciacorta sarà la terza Gimondibike, anche se porterà il numero "due". Tutta colpa, si fa per dire, dell'edizione del 2000, una sorta di prova del nove che, un po' per scaramanzia, un po' per necessità di verifiche varie, venne battezzata con il numero "0".

Appuntamento dunque alla Gimondibike in programma a Iseo Franciacorta (BS), il prossimo 28 settembre 2003. Info - line: 035.211721 www.gimondibike.it.

CHE TEMPO FARÀ DOMENICA 11 MAGGIO 2003?

Gran bella domanda, sempre senza una risposta certa fino al via, la domenica mattina. È vero non è possibile naturalmente fare delle previsioni certe con così largo anticipo. Possiamo solo formulare delle ipotesi sulle condizioni climatiche in base ai dati statistici che abbiamo raccolto con cura presso la stazione meteorologica di Orio al Serio.

Media della temperatura minima negli ultimi dieci anni 13.3°

La più bassa temperatura registrata negli ultimi dieci anni 10.6° nel 1996/97

Temperatura massima: media negli ultimi dieci anni 21.8°

La più alta temperatura registrata negli ultimi dieci anni 28.4° nel 1998

Media del Tasso di umidità relativa negli ultimi dieci anni 72 %

Lo stato del cielo negli ultimi dieci anni: sereno 1997 - 1998

Cielo coperto: 1992 - 93 - 94 - 95 - 96 - 99 - 2000 - 01 - 02

ERGO1
CARBON



GENUINE GEL 2003.
LA SPECIALITÀ DELLA CASA.



metla-company.com



FLITE



Fornitore Ufficiale di 65 squadre professionistiche U.C.I.



NIXÉ



TRIMATIC 2



PROLINK



C2



OKTAVIA

tel. +39 0424 547 373

fax +39 0424 547 300

welcome@selleitalia.com

www.selleitalia.com

Fornitore Ufficiale



Federazione Ciclistica Italiana

Sponsor Ufficiale 2003



P IACERE È... GRAN FONDO INTERNAZIONALE FELICE GIMONDI 2003

Vivi tutte le emozioni della Gran Fondo

Leggi con attenzione e prendi nota di tutti gli appuntamenti e le occasioni che non puoi perdere.

UNA MEDAGLIA SUBITO DOPO IL TRAGUARDO

La medaglia ufficiale della Gran Fondo Felice Gimondi è stata ideata anch'essa, come il bassorilievo, dal maestro scultore Antonino Rando. L'alto valore artistico della medaglia che verrà consegnata subito dopo l'arrivo a tutti i concorrenti che supereranno il traguardo, è un valore aggiunto importantissimo per chi terminerà la propria fatica. Differenziata col nastro in base al percorso effettuato:

nastro Verde 95,7 km - Fondo;
nastro Rosso 134,5 km - Medio Fondo;
nastro Blu 165,3 km - Gran Fondo.

IL TUO NOME SUL QUOTIDIANO "L'ECO DI BERGAMO" E SULLA RIVISTA "CICLOTURISMO"

Le classifiche ufficiali della Gran Fondo Felice Gimondi verranno pubblicate in "diretta" nel sito www.felicegimondi.com.

Inoltre una classifica con il tuo nome e il tuo tempo sarà pubblicata sul quotidiano "L'Eco di Bergamo" e sul mensile specializzato "Cicloturismo" mese di Giugno.

Tutti in edicola ad acquistare "L'Eco di Bergamo" e "Cicloturismo" per leggere il proprio nome e il tempo finale!

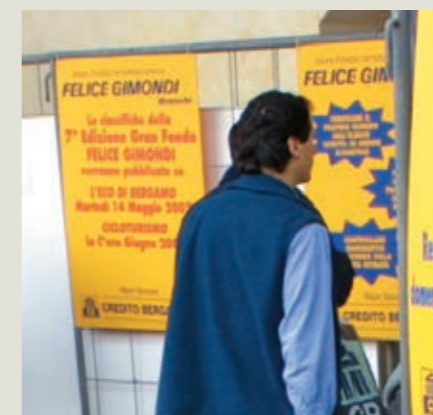
DELIZIOSO PASTA PARTY PAGANI

Il Pastificio Pagani in collaborazione con l'Associazione "Amici del Cuore" di Torre Boldone (Bergamo) curerà il Pasta Party Pagani finale offerto a tutti i partecipanti. Le sorprese del Pastificio Pagani non finiscono qui: nel pacco gara troverai una gustosa confezione di pasta, oltre al buono Pasta Party Pagani composto da un Ticket Rosso (piatto di pasta e bottiglietta acqua S. Antonio completamente gratuita) e da un Ticket Blu destinato ad amici o accompagnatori (piatto di pasta e bottiglietta acqua S. Antonio Euro 2,00 interamente devolute in beneficenza).



VOGLIA DI WWW.FELICEGIMONDI.COM

Visita il sito ufficiale della Gran Fondo Felice Gimondi per tutte le informazioni, le curiosità e le ultimissime notizie riguardanti la gara. E torna a visitarlo per vedere che tempo hai realizzato, come ti sei classificato e tutte le fotografie in anteprima. Ricordati che navigare nel sito della Gran Fondo Felice Gimondi è più facile di quanto pensi.



DIVERTIRSI SENZA IMBROGLIARE. GRAZIE.

Tagliare un pezzo di percorso e presentarsi sotto l'arrivo con il numero di gara e il Chip è indubbiamente un comportamento scorretto. Nessuna giustificazione può essere addotta.

Chi vuole ritirarsi, fare un percorso su una distanza ridotta, fare un allenamento, o ha dei problemi a proseguire, non ha che da togliersi il Chip, i numeri gara e soprattutto non deve tagliare il traguardo. Se comunque dovesse attraversarlo per errore deve immediatamente comunicarlo ad un giudice gara o a un responsabile del servizio cronometraggio.

Se non lo fa, sottrae la soddisfazione di un posto in classifica a tutti quelli che lo seguono, e corre il rischio di vedersi accusare di imbroglio. Se poi il piazzamento ingiustamente ottenuto lo porta a conquistare un premio di qualsiasi genere, il suo comportamento diventa una vera e propria disonestà.

Comportamenti altrettanto censurabili sono quelli di chi parte prima del tempo, di chi scavalca la propria griglia di partenza, di chi manomette il numero gara per approfittare di una griglia di partenza più vantaggiosa, di chi corre senza regolare iscrizione, di chi percorre tratti in auto o trascinato da motociclette, di chi scambia il Chip con altri correndo a staffetta. Ricordati inoltre che ogni tipo di assistenza è vietata. Divertiamoci senza imbrogliare. Grazie.





Aeroblack. Italian design.

Nel segno di Deda

- BELGIO
 - Domo-Lotto
 - Vlaanderen
 - Quick Step
- GERMANIA
 - Deutsche Telekom
- FRANCIA
 - Brioché-La Boulangerie
- ITALIA
 - Alessio
 - Fassa Bortolo
 - Formaggi Trentini
 - Panaria
 - Full Dynamix
 - Federazione Ciclistica Italiana
- SPAGNA
 - ibanesto
- SVIZZERA
 - Phonak Racing
- U.S.A.
 - U.S. Postal Service

Le Squadre dei professionisti scelgono Deda perché è la massima espressione della tecnologia per le prove a cronometro. Design superlativo, costruzione interamente in fibra di carbonio, appoggiabraccia regolabili, passaggio guaina interno, massima libertà di regolazione. Questo è Deda Aeroblack. L'avanguardia dello stile e della tecnica Deda. Nelle prove contro il tempo Deda è avanti. Sempre.



Vivi tutte le emozioni della Gran Fondo

Leggi con attenzione e prendi nota di tutti gli appuntamenti e le occasioni che non puoi perdere.

DONNE: ED È GRANDE FESTA!

Sempre in funzione la speciale promozione, che la **Gran Fondo Felice Gimondi**, riserva a tutte le donne. Vogliamo sempre più donne al via e sempre più determinate, toniche, allegre. L'importante è mettersi in moto e la G.M.Sport è sempre pronta ad offrire l'iscrizione gratuita, un numero gara personalizzato, una griglia di partenza ad hoc, un pacco gara sempre ricco di prodotti femminili, ed infine al traguardo di offrire a tutte le concorrenti una splendida rosa rossa.

VOGLIAMOCI BENE CON OXO

Una grande iniziativa promossa con la qualificata collaborazione di **OXO Ottica personalizzata** network di Bergamo e Provincia. Nelle giornate di Venerdì 9 maggio dalle ore 14.00 alle ore 20.00 Sabato 10 maggio 2003 dalle ore 10.00 alle ore 20.00 e domenica 11 maggio 2003 dalle ore 10.00 alle ore 15.00 presso l'**Expo della Gran Fondo Internazionale Felice Gimondi** esperti ottici saranno a disposizione di tutti per un accurato controllo gratuito della vista.

È MUSICA CON RADIO NUMBERONE

Radio NumberOne sarà la radio ufficiale della 8^a edizione della Gran Fondo Internazionale Felice Gimondi. Diffonderà su tutto il territorio nazionale spot promozionali nelle settimane precedenti all'evento. Permetterà collegamenti e interviste in diretta durante la gara, non ultimo l'appuntamento per Sabato dalle ore 14.00 alle ore 16.00 e Domenica 12 dalle ore 11.00 alle ore 15.00 che proporrà musiche, spettacoli e intrattenimenti all'interno del Lazzaretto.



LA SOLIDARIETÀ PEDALA

Pedolate anche per una buona causa, ma soprattutto contribuite al progetto di sensibilizzazione per la raccolta di fondi da destinare all'**Associazione "Amici del Cuore"** di Torre Boldone (Bergamo) che a loro volta devolvono ai bambini bisognosi nel mondo, oltre a progetti umanitari locali.

Nelle precedenti edizioni delle Gran Fondo Internazionale Felice Gimondi e Gimondibike il Comitato Organizzatore ha devoluto all'Associazione "Amici del Cuore" una considerevole somma (oltre 7.000 euro).

SODDISFIAMO OGNI RICHIESTA URGENTE

Con l'**Infopoint** vi assicuriamo una tempestiva assistenza lungo tutto il percorso. Per ogni problema, meccanico o sanitario, potete contare sulla tempestività e sull'efficienza dell'**Infopoint**. Attivo solo nella giornata di domenica dalla ore 8.00 alle ore 17.00, collegato al numero di Tel. **333 3282300**, posizionato nel centro del Lazzaretto, è coordinato da personale preparato. **Infopoint** è collegato con più basi per garantirvi la massima efficienza in caso di estrema necessità.

LA MUSICA DÀ SPETTACOLO ALLA GRAN FONDO

Ogni giorno la musica ci tiene compagnia e ci rende frizzanti. Per non perdere questo sacrosanto piacere, la G.M.Sport, in collaborazione con l'**A.B.B.M.** (Associazione Bergamasca Bande Musicali), propone tutti i ristori della Gran Fondo a suoni di musica. Musica, spettacolo e sport a: **Selvino, Peghera, Sant'Omobono Imagna e Bergamo, zona arrivo**. Musica e sport al top con tutti i partecipanti alla Gran Fondo Internazionale Felice Gimondi.



la qualità vince sempre...



PAGANI

PASTIFICIO F.LLI PAGANI S.p.A. 25038 Rovato (BS) - Via XXV Aprile 10/12 - Tel. 030 7703112

pagani@pagani.it www.pagani.it

Vivi tutte le emozioni della Gran Fondo

Leggi con attenzione e prendi nota di tutti gli appuntamenti e le occasioni che non puoi perdere.

ASSISTENZE MECCANICHE

Saranno dieci i punti di assistenza meccanica fissi predisposti sul percorso dall'Organizzazione. Verranno segnalati con appositi cartelli e striscioni trasversali, numerati in progressione.

Memorizzateli bene uno ad uno:

1. BERGAMO	0.0 km. / 165.3 km
2. COLLE DEI PASTA	11.0 km
3. TERME DI GAVERINA	25.0 km
4. FIOBBIO	39.5 km
5. SELVINO	56.6 km
6. AMBRIA	72.8 km
7. SOTTOCHIESA	91.0 km
8. BREMBILLA	111.7 km
9. S. OMOBONO IMAGNA	126.8 km
10. ALMENNO SAN SALVATORE	152.0 km

Inoltre 3 automezzi **Shimano** e 3 automezzi **Mavic** - Assistenza Meccanica Mobile - veglieranno i concorrenti più sfortunati lungo il percorso. Vogliamo assistervi con ogni forma per darvi la possibilità, anche in caso di guai meccanici, di giungere al fatidico traguardo di Bergamo.



MASSAGGI A FINE GARA

E alla fine della Gran Fondo Internazionale Felice Gimondi quello che ci vuole è un massaggio. **Sixtus Italia** azienda che opera nel settore sanitario-sportivo da oltre 25 anni con la missione di offrire il massimo benessere fisico, si prenderà cura, una volta terminata la propria pedalata, di tutti i concorrenti con massaggi defaticanti ed interventi fisioterapici. All'interno del "Lazzaretto" verrà allestita un'area adibita al servizio di Massaggio Sportivo & Fisioterapia con tutto il necessario per un buon massaggio rilassante e defaticante. Inoltre un simpatico omaggio, inserito nel pacco gara, verrà offerto da **Sixtus Italia**.

LA NUOVA BARRETTA BRACCO FRILIVER ENERGY

Ecco la novità **Bracco: Barretta Friliver Energy** di soli 30 g con ben 3 g di creatina. Una grande riserva di potenza, sempre disponibile, morbida, non asciuga la bocca, non lascia retrogusto, non si sbriciola, ai gusti cacao e nocciola-arancia.



BRACCO Friliver Energy, Partner ufficiale della Gran Fondo Felice Gimondi. Con i suoi prodotti, Friliver Energy - salino con vitamina C e Friliver Energy - Maltodestrine e vitamine - sarà presente nei ristoranti di Colle Gallo, Selvino, S. Omobono Imagna, Peghera, Costa Valle Imagna e all'arrivo di Bergamo. Per saperne di più sui prodotti Bracco Friliver Energy: www.friliver.it

SHIMANO CHALLENGE

Per il secondo anno la Gran Fondo Internazionale Felice Gimondi, farà parte del MIC-Shimano Challenge Road 2003, un circuito italiano di sei gare.

30 marzo	Gran Fondo Città di La Spezia	La Spezia
26 aprile	Gran Fondo della Versilia	Viareggio.
11 maggio	Gran Fondo Felice Gimondi	Bergamo
18 maggio	Gran Fondo Nove Colli	Cesenatico
8 giugno	Gran Fondo Barilla	Parma
27 luglio	Gran Fondo di Salice Terme	Salice Terme

Nasce anche il "MIC - Shimano Challenge Point": gestito da personale qualificato fungerà da punto di assistenza meccanica per i tutti i partecipanti alle gran fondo.



MIC Shimano s.p.A.

Tel. 0331.467311 Fax 0331.464790

A RAFFAELE SALA IL PREMIO GIORNALISTICO

Al giovane giornalista il premio legato alla Gran Fondo Felice Gimondi per l'articolo apparso sul **Corriere della Sera** del 13 maggio 2002. Il Comitato Organizzatore nell'aggiudicare il premio a **Raffaele Sala** ha riconosciuto in lui la passione che da sempre lo lega al ciclismo: una competenza dovuta a molti anni di "praticantato". Raffaele Sala riceverà da Felice Gimondi uno splendido telaio Bianchi messo in palio dall'azienda di Treviglio.

ALBO D'ORO

"Pedalare con Gimondi, Felice di scriverlo".

1ª edizione 1999

Gian Luca Donato - Mensile *Ciclismo*

2ª edizione 2000

Donatella Tiraboschi - Quotidiano *L'Eco di Bergamo*

3ª edizione 2001

Luca Alladio - Mensile *Gran Fondo*

4ª edizione 2002

Raffaele Sala - Quotidiano *Corriere della Sera*

CREDITO BERGAMASCO SPONSOR UFFICIALE

Lo sponsor ufficiale della Gran Fondo Felice Gimondi, è il **Credito Bergamasco**, l'istituto bancario che da sempre è stato vicino alla manifestazione supportandola dalla prima edizione. Importante il contributo del **Credito Bergamasco** in un territorio, come quello bergamasco, ricco di attività commerciali e industriali, e con una forte propensione al risparmio.



Dunque, riaffermata la Gran Fondo come veicolo promozionale e pubblicitario per far conoscere al grande pubblico il valore del servizio di un istituto come il Credito Bergamasco.

Chi parte informato parte bene

In queste 2 pagine troverai tutto quello che devi sapere per pedalare la Gran Fondo Internazionale FELICE GIMONDI. Pedalata dopo pedalata, dal ritiro del pacco gara, come raggiungere la partenza, da quello che succederà prima dello start a quello che troverai lungo il percorso, a cosa ti aspetta all'arrivo. Ciclista esperto o alla tua prima apparizione, leggi con attenzione le informazioni e i consigli che sono contenuti in queste pagine e nella Rivista/brochure.

A ARRIVO. All'arrivo prestare molta attenzione dopo la linea del traguardo (dove viene rilevato il tempo e la posizione di classifica) ed entrare con molta attenzione nel corridoio "Winning Time" del percorso effettuato

95.7 km ▶ Sinistra ▶ Colore VERDE

134.5 km ▶ Centro ▶ Colore ROSSO

165.3 km ▶ Destra ▶ Colore BLU

Attenzione: al termine del corridoio verrà consegnata la medaglia ed alle donne una splendida rosa rossa.

ASSISTENZE MECCANICHE. Le assistenze meccaniche predisposte dall'Organizzazione (dieci) lungo il percorso opereranno esclusivamente per consentirti di giungere al traguardo. Pertanto i loro interventi saranno di primaria necessità e non di regolazioni o sostituzioni di pezzi che comportano dei lavori accurati. Ricordati che i pezzi sostituiti vanno pagati presso l'Info-point. (Tel. 333 3282300).

B BAGNI. In caso di bisogno, puoi usufruire dei bagni all'interno del Lazzaretto e lungo il percorso in corrispondenza del ristoro di Selvino (2° ristoro al chilometro 58,0).

BUONI PASTA PARTY. Il Comitato Organizzatore in collaborazione con il Pastificio Pagani e gli Amici del Cuore di Torre Boldone ha predisposto un gustoso PASTA PARTY. Attenzione ad un corretto ed adeguato utilizzo dei Buoni Pasta Party che troverai nel pacco gara. Ticket Rosso completamente gratuito e Ticket BLU (Euro 2,00) interamente devolute in beneficenza. Non dimenticarli.

C CARTELLI E STRISCIONI. Ogni forma di informazione, chilometri, pericoli, ristori, assistenza meccanica, indicazioni percorsi, sarà evidenziata con il posizionamento di cartelli verticali posti ai lati della sede stradale. Appositi striscioni trasversali, evidenzieranno 5 punti di ristoro fissi e 10 punti di assistenza meccanica fissi. Attenzione dunque!

D DOPO GARA. Dopo la gara all'interno del "Lazzaretto" ti attendono dei massaggi defaticanti, un buon piatto di pasta, una doccia calda e tantissimi altri servizi.

E EDUCAZIONE. Il Comitato Organizzatore per la gestione di tutta l'organizzazione

della manifestazione si avvale di molti volontari (addetti incroci, addetti ristoro, assistenza meccanica ecc.). La loro presenza è un bene prezioso, pertanto si chiede a tutti i partecipanti il rispetto e l'educazione verso i nostri collaboratori. Grazie!

F FINE GARA. Servizio atleti ritirati con 3 Automezzi FIAT BRAVA che seguiranno la gara, in coda, "raccogliendo" gli atleti infortunati o decisi ad abbandonare la corsa. Tutti i ritirati saranno trasportati con la propria bicicletta fino all'arrivo.

G GRIGLIE DI PARTENZA. Per facilitare la partenza e per permettere un ordinato avvio della gara abbiamo predisposto 5 griglie (1/300 - 301/600 - 601/1.200 - 1.201/2.500 - 2.501/4.000 e oltre). Non sarà permesso a nessuno di entrare nella griglia diversa da quella assegnata. Il proprio numero gara determina la griglia di partenza. Si chiede di mettere in campo la massima sportività. L'ingresso sarà consentito dalle ore 6.10 alle ore 6.50, oltre tale orario i ritardati partiranno in ultima griglia.

I INFOPOINT. È situato al centro del "Lazzaretto" dove in caso di necessità potrai rivolgerti per avere informazioni di primaria importanza: cadute, ritiri, comunicazioni urgenti, ecc.. L'Info-point è collegato con un numero telefonico diretto: 333 3282300.

L LETTURA STAMPATI. Leggi con molta attenzione tutti gli stampati che il Comitato Organizzatore ha predisposto ed inserito in ogni pacco gara. Per facilitare la partenza e per permettere un ordinato avvio della gara, per l'arrivo, il programma di premiazione, i punti di assistenza medica, assistenza meccanica, postazioni radio, ecc. Troverai inoltre **Dati da consultare in gara**, un pieghevole plastificato da portare in gara con tutti i riferimenti necessari ed il numero telefonico dell'Info-point da utilizzare in caso di estrema necessità.

M MASSAGGI. Con particolare cura e professionalità uno staff di fisioterapisti ti solleverà da indolenzimenti muscolari, crampi, contratture e problemi muscolari. Inoltre un Medico Sportivo ti potrà dar consigli per un efficace e confortante recupero fisico.

N NUMERI GARA. È vietato: ridurre ed av-

volgere al telaio il numero gara frontale, occultando numeri, diciture o simboli.

Il numero deve essere esteso e ben visibile, (pena la non consegna dell'eventuale premio vinto, anche se trattasi di premio a sorteggio). Idem per numero dorsale, che inoltre, prima della gara, è necessario compilare (retro) attentamente in ogni sua parte. Un'esatta indicazione di patologie o intolleranze aiuterà i medici in caso di problemi e gli organizzatori in caso di emergenze.

O ORARI. Attenzione! L'ingresso in griglia è dalle ore 6.10 alle ore 6.50, la partenza è alle ore 7.00, il Pasta Party dalle ore 12.00, il massaggio defaticante dalle ore 9.00, premi a sorteggio (esclusi i primi 5) dalle ore 12.30 alle ore 15.30, premiazioni finali di cate-



P di società e a sorteggio alle ore 15.00.

PARCHEGGI. Abbiamo predisposto un unico parcheggio per gli autoveicoli: località Monterosso (vedi cartelli indicativi) dal Rondò delle Valli sulla destra della tangenziale, a circa 800 m dalla linea di partenza. Un parcheggio per i Camper: curva Nord Stadio (vedi cartelli indicativi). Un parcheggio per i pullman: st tribune stadio.

R RISTORI. Ogni area di ristoro è ricavata all'esterno della sede stradale e pertanto non saranno effettuati rifornimenti volanti. Inoltre non saranno distribuite bottiglie, lattine e quant'altro. Pertanto i concorrenti dovranno sostare e rifornirsi all'interno del ristoro, con molta sicurezza. Rispettiamo l'ambiente e la natura. Non sono boracce, carte o altro lungo il percorso.

S SEGUITO. Nessun tipo di veicolo è ammesso al seguito dei concorrenti. Tutte le forme d'accompagnamento, parenti, amici, accompagnatori saranno tassativamente vietate; i vigili e il personale addetto vigileranno affinché questa regola sia rispettata rigorosamente: auto-

mobili o motociclette possono creare seri problemi d'incolumità di tutti i concorrenti.

SITO INTERNET. Visita il sito ufficiale della Gran Fondo Internazionale FELICE GIMONDI per tutte le informazioni riguardanti la gara. E torna a visitarlo per vedere come sei classificato e che tempo hai realizzato.

SERVIZIO MEDICO. Sul percorso sono dislocate 4 ambulanze fisse più 5 ambulanze mobili. Se non ti senti bene o sei hai bisogno di assistenza, chiedi ai nostri addetti radio, 11 postazioni, o rivolgiti direttamente alle autoambulanze o al servizio medico all'in-

Vtima discesa, rettilineo di 400 m, curva a sinistra con diritto di precedenza ai veicoli provenienti in senso contrario ai 500 m, leggera curva a sinistra ai 250 metri, PERICOLOSA curva a sinistra ai 150 metri, rettilineo finale con sede stradale larghezza 8 m.

VIDEO E FOTO. Il servizio fotografico è curato dall'Agenzia Fotografica STUDIO 5 di Cesenatico. Ti saranno inviate, all'indirizzo indicato nella scheda d'iscrizione, delle fotografie che ti ritraggono in corsa. Se vuoi potrai trattenerle pagando il dovuto, altrimenti potrai rimandarle indietro senza alcun costo. Confidiamo nella tua serietà!

Per qualsiasi problema puoi prendere con-

T del "Lazzaretto". Ante la gara bevi a sufficienza e utilizza i cinque punti di ristoro, in particolar modo se la giornata è calda!

TRAFFICO STRADALE. Il traffico stradale è aperto pertanto rispetta i segnali di precedenza, i semafori, e tutte le indicazioni del Codice Stradale. Laddove esistono cartelli di pericolo, predisposti dall'Organizzazione, attenzione!

TEMPO MASSIMO. Il tempo massimo consentito è di 6.00 ore per la prova di "Fondo" 95,7 km, proiezione media oraria 18 km/h; di 7.00 ore per la prova di "Medio Fondo" 134,5 km, proiezione media oraria 18 km/h; di 8.30 ore per la prova di "Gran Fondo" 165,3 km, proiezione media oraria 18 km/h. Importante: per arrivare all'arrivo nel tempo massimo consentito è tassativo transitare dalla sommità di Selvino entro le ore 10.00.

ULTIMO CHILOMETRO. Descrizione dettagliata dell'ultimo chilometro: lea-

tatto con l'Agenzia Fotografica STUDIO 5 - Viale Milano 56/58 - 47042 Cesenatico (FO) Telefono e Fax 0547 80652 e-mail: studio5@libero.it.

WINNING TIME.

1. Attenzione a non scambiare la CHIP con altri concorrenti.
2. Transitare sopra il tappeto Winning Time all'ingresso in griglia.
3. Controlli Winning Time, è obbligatorio il transito/rilievo in ogni controllo per essere classificati.
4. La mancanza anche di un solo controllo determinerà l'esclusione dalla classifica.
5. Nessuna responsabilità avrà il Comitato Organizzatore per le cauzioni ed eventuali problemi legati al CHIP.
6. Per eventuale restituzione del CHIP e relativa cauzione troverai ogni tipo d'informazione sullo stampato consegnato con il CHIP, o direttamente al punto CHIP Winning Time.

Regolamento della Gran Fondo Felice Gimondi

L'Associazione Sportiva, G.M. Sport organizza domenica 11 maggio 2003 a Bergamo, la 8ª edizione della:
Gran Fondo Internazionale FELICE GIMONDI 2003.

LA PARTECIPAZIONE

È aperta a tutti coloro che hanno compiuto i 18 anni, d'ambo i sessi tesserati alla F.C.I. o ENTI della consulta, in possesso di idoneità medico sportiva e ai cicloamatori stranieri in possesso della tessera rilasciata dalla federazione di appartenenza per l'anno 2003, in età compresa tra i 18 e i 65 anni. È consentita la partecipazione con ogni tipo di bicicletta (bici da corsa, mountain bike, tandem, ecc.). È pure consentita la partecipazione ai minorenni tesserati F.C.I., e ai Tesserati Cicloturisti solo per il percorso ridotto di km 95,7. Il Comitato Organizzatore ha la facoltà di non accettare iscrizioni indesiderate.

TRE PERCORSI

Gran Fondo 165.3 km - Medio Fondo 134.5 km - Fondo 95.7 km.

LE ISCRIZIONI

Sono aperte dal 1° Gennaio 2003. Si possono fare direttamente presso la **Segreteria Organizzativa della Gran Fondo Internazionale Felice GIMONDI** in Via G. da Campione, 24/b - 24124 Bergamo (tel. +39 35.211721 - fax +39 35.4227971) oppure compilando chiaramente in stampatello e in tutte le parti il modulo di iscrizione (anche fotocopia) ed effettuare il versamento della quota tramite:

- a) Versamento su conto postale n. 23263270 intestato a: **Gran Fondo Internazionale Felice Gimondi** - Via G. da Campione, 24/b - 24124 Bergamo;
- b) Bonifico bancario su c/c n. 26564 Credito Bergamasco - Largo Porta Nuova, 24100 Bergamo - Italy (CAB 11101 - ABI 03336)
- c) On line con carta di credito: www.felicegimondi.com

Inviare via fax o posta, *copia ricevuta pagamento e modulo d'iscrizione*, a:

Comitato Organizzatore **Gran Fondo Internazionale Felice Gimondi** - Via Giovanni Da Campione, 24/b - 24124 Bergamo - Italy - Fax +39 35.4227971
www.felicegimondi.com

Con la sottoscrizione della presente domanda di iscrizione si autorizza in caso di necessità l'organizzatore o un suo delegato ad assumere informazioni anche relative a dati sensibili presso le competenti autorità. L'uso di tali dati sarà riservato esclusivamente per informare i familiari.

CHIUSURA ISCRIZIONI Sabato 19 aprile 2003.

LE QUOTE DI ISCRIZIONE

Euro 23,00 - La quota comprende: numeri gara, quota associativa, medaglia ricordo (consegnata all'arrivo), pasta party, assistenza medica, assistenza meccanica (esclusi pezzi di ricambio), massaggi, rifornimenti, docce, ristoro finale e la partecipazione al sorteggio di 100 splendidi premi.

Euro 60,00 - La quota comprende oltre alla specifica sopra elencata: la maglia in lana commemorativa della "Paris-Roubaix 1966", l'ottava della serie "FELICE GIMONDI" da prenotare tramite modulo di iscrizione.

Le quote di adesione non sono rimborsabili per nessun motivo.

Il pagamento della quota di iscrizione non sarà ripetibile in caso di annullamento della manifestazione per cause indipendenti dalla volontà dell'organizzatore (esempio: calamità naturali, revoca delle autorizzazioni amministrative).

ISCRIZIONE GRATUITA ALLE DONNE

Per le Società che intendono partecipare alla classifica finale

"maggior numero d'iscritti", l'iscrizione dovrà avvenire in un'unica soluzione.

CONSEGNA NUMERI E PACCHI GARA

Presso l'Expo Felice Gimondi - "Lazzaretto" Stadio Comunale di Bergamo (muniti della ricevuta originale del versamento) - Venerdì 9 maggio dalle 14.00 alle 20.00 e Sabato 10 maggio dalle 10.00 alle 21.00. Per i gruppi sportivi, la cui iscrizione dovrà essere cumulativa a cura della Società, dovrà presentarsi il solo capogruppo munito della lista di iscrizioni e la ricevuta del pagamento. **Per facilitare l'operazione di distribuzione, i numeri gara delle Società (con più di 10 atleti con iscrizione cumulativa) verranno raggruppati in un unico pacco gara.**

NUMERI GARA FRONTALE E DORSALE

È vietato manomettere i numeri gara. Agli atleti che in qualsiasi modo riducono, tagliano e/o nascondono eventuali marchi stampati sui numeri gara non sarà consegnato l'eventuale premio vinto anche se trattasi di premio a sorteggio. Compilare attentamente in ogni sua parte il retro del numero gara dorsale. Un'esatta indicazione di patologie o intolleranze aiuterà i medici in caso di problemi. Un'esatta indicazione delle altre informazioni richieste aiuterà il comitato organizzatore nella gestione dell'emergenza.

LA COMPOSIZIONE GRIGLIE

Alla prima griglia hanno diritto professionisti, donne, ospiti, i 115 Puntuali e i primi 100 classificati nella Gran Fondo; i primi 25 della Medio Fondo e i primi 25 della Fondo della Felice Gimondi 2002 e tutti gli appartenenti alla Lista Rossa. **Le successive griglie terranno conto esclusivamente della data di iscrizione.**

INGRESSO GRIGLIE PARTENZA

Sarà consentito dalle ore 6,10 alle ore 6,50 (oltre tale ora i ritardatari partiranno in ultima griglia). Si raccomanda il massimo rispetto delle griglie assegnate.

PARTENZA

Alle ore 7,00 da Via Marzabotto a lato "Lazzaretto" Stadio Comunale di Bergamo.

CRONOMETRAGGIO

Il servizio di cronometraggio verrà fornito da Winning Time. Ogni atleta dovrà essere munito del proprio CHIP per essere classificato.

L'atleta che non è ancora in possesso del CHIP dovrà ritirarlo presso il PUNTO CHIP dietro versamento di una cauzione. Questo CHIP potrà essere rinnovato per la stagione successiva oppure restituito al termine della stessa rientrando in possesso della cauzione versata. Il CHIP potrà essere utilizzato in tutti gli eventi di Ciclismo e Mountain bike Winning Time.

Il Comitato Organizzatore adatterà il CHIP Winning Time con ritiro o rinnovo direttamente con la società Winning Time - Piazza Sordello, Mantova. Tel. +39 0376 225767 / Fax +39 0376 362987.

TEMPO LIMITE

Ore 8.30 per la Gran Fondo 165.3 km (entro le ore 15.30).
Ore 7.00 per la Medio Fondo 134.5 km (entro le ore 14.00).
Ore 6.00 per la Fondo 95.7 km (entro le ore 13.00).

CASCO

È obbligatorio l'uso del casco protettivo.

AUTO AL SEGUITO

Nessun veicolo è ammesso al seguito dei concorrenti. Pena esclusione immediata dalla manifestazione.

SERVIZIO SANITARIO

È attivo il Servizio Pronto Soccorso sul percorso e nei

punti di partenza ed arrivo senza alcuna relativa responsabilità del Comitato Organizzatore.

IL TRAFFICO STRADALE

È aperto. Vigè l'assoluto rispetto e l'osservanza del Codice Stradale.

CONTROLLI

Al transito dei Gran Premi della Montagna vengono istituiti dei controlli Winning Time, ai quali è fatto obbligo il transito / rilievo per essere classificati.

La mancanza anche di un solo transito / rilievo determinerà l'esclusione dalla classifica.

CLASSIFICA UFFICIALE

Unica assoluta maschile e femminile dei tre percorsi. Classifiche ufficiali verranno stilate per categoria F.C.I. nei tre percorsi.

PREMI INDIVIDUALI

Ai primi tre classificati assoluti maschili e femminili nei tre percorsi. Ai primi tre classificati (maschile) nel percorso Gran Fondo 165.3 km, categorie F.C.I. e al primo (maschile) classificato nel percorso Medio Fondo 134.5 km e Fondo 95.7 km, categorie F.C.I..

PREMI SOCIETÀ

Verranno stilate due classifiche: verrà assegnato il premio alle 15 società con il maggior numero di iscritti (iscrizione cumulativa) e alle 5 società con il maggior numero di atleti classificati nei tre percorsi.

VARIAZIONI

Saranno possibili variazioni da parte del Comitato Organizzatore al presente regolamento per motivi che riterrà indispensabili per la miglior riuscita della manifestazione o per causa di forza maggiore.

RECLAMI

Eventuali reclami dovranno pervenire alla giuria nei termini regolamentari accompagnati dalla tassa di iscrizione.

ATTENZIONE

Dichiaro di conoscere e rispettare il regolamento della manifestazione e le normative F.C.I. vigenti e di aver compiuto 18 anni entro il giorno della granfondo. So che non mi posso iscrivere alla manifestazione se non sono idoneo fisicamente e adeguatamente preparato. Mi iscrivo volontariamente e mi assumo tutti i rischi derivanti dalla mia partecipazione all'evento: cadute, contatti con veicoli, con altri partecipanti, spettatori o altro; incluso freddo estremo e/o umido, traffico e condizione della strada. Essendo a conoscenza di quanto sopra, considerando l'accettazione della mia iscrizione, io, per conto mio e nell'interesse di nessun altro, solievo e libero il Comitato Organizzatore della manifestazione, la G.M. Sport, gli Enti promotori, tutti gli Sponsor e Patrocinatori dell'evento, di tutti i presenti e futuri reclami o responsabilità di ogni tipo, conosciuti o sconosciuti, derivanti dalla mia partecipazione all'evento.

Una volta accettata l'iscrizione alla manifestazione, la quota di partecipazione non è rimborsabile, anche in caso di disdetta. Concedo la mia autorizzazione al Comitato Organizzatore ad utilizzare fotografie, nastri, video e qualsiasi cosa relativa alla mia partecipazione all'evento per qualsiasi legittimo utilizzo senza remunerazione. I dati personali saranno trattati nel rispetto della Legge 675/96 - Art. 13 e potrà in ogni momento aver accesso ai miei dati chiedendone la modifica o la cancellazione oppure oppormi al loro utilizzo scrivendo al Comitato Organizzatore FELICE GIMONDI.

PRENOTAZIONI ED INFORMAZIONI ALBERGHIERE

Agenzia Viaggi OVET - Bergamo - Italy
Telefono +39.35.243723 - Fax +39.35.222478
E-mail: info@ovetviaggi.it

www.felicegimondi.com/alberghi

GRAN FONDO
FELICE GIMONDI

GRAN MAGLIA

POLARTEC®

Polartec® è presente alla Gran Fondo Felice Gimondi con i tessuti più avanzati come Polartec® Power Dry®. Questo tessuto tecnologico d'avanguardia mantiene la pelle sempre asciutta grazie all'eccezionale capacità di assorbire il sudore e di deviarlo verso l'esterno, alla grande traspirabilità e alla garanzia di tempi di asciugatura da record. Assicura inoltre un elevato fattore di protezione dai raggi solari e permette di realizzare stampe per sublimazione di qualità superiore.

Polartec® Power Dry®

Cerca l'etichetta



OXO ha selezionato 20 centri ottici in Bergamo e provincia

FOTO OTTICA ROTA

GIOIELLERIA OTTICA MORIGGI

FOTO CINE OTTICA SKANDIA

NORIS OTTICA

OTTICA E. CATTOZZO

FOTO OTTICA CARMINATI

GIOIELLERIA OTTICA ZAMBETTI

STUDIO OTTICO BENEDETTI

LINEA OTTICA ROTTIGNI

OTTICA CERONI

OTTICA FABIO BERTULETTI

OTTICA ARRIGONI

NUOVA OTTICA

OTTICA STEZZANO

STUDIO OTTICO BERTULETTI

OTTICA ZAMBETTI

CENTRO DELLA VISTA

FOTO OTTICA ROLIN

STUDIO OTTICO COMOTTI

CENTRO OTTICO CERONI

- Almenno S. Salvatore - Via Marconi, 6 - Tel. 035.640287
- Bariano - Via Roma, 9/11 - Tel. 0363.95077
- Bergamo - Via Borgo Palazzo, 102 - Tel. 035.238230
- Bergamo - Via Zambonate, 21 - Tel. 035.246246
- Bergamo - Via XX Settembre, 50 - Tel. 035.242576
- Calusco d'Adda - Via Vitt. Emanuele, 20 - Tel. 035.791137
- Casazza - Via Nazionale, 49 - Tel. 035.810379
- Dalmine - Via Betelli, 98 - Tel. 035.565383
- Gandino - Via G.B. Castello, 18 - Tel. 035.747528
- Nembro - Via Garibaldi, 4 - Tel. 035.521518
- Pontida - Via Lega Lombarda, 12 - Tel. 035.795008
- Romano di Lombardia - Via Tadini, 53 - Tel. 0363.910177
- Sorisole - Via S. Francesco d'Assisi, 3 - Tel. 035.4125274
- Stezzano - Via Zanchi, 5 - Tel. 035.4541132
- Terno d'Isola - P.zza 7 Martiri, 16 - Tel. 035.904833
- Trescore Balneario - Via Locatelli, 67 - Tel. 035.943345
- Treviglio - Via Verga, 23/A - Tel. 0363.302293
- Villa d'Almé - Via Mazzini, 103 - Tel. 035.541471
- Villongo - Viale Italia, 3/C - Tel. 035.927349
- Zogno - Via Cavour, 22 - Tel. 0345.92292

www.oxobergamo.com

REGULATIONS

The G.M. Sport Sports Association is organising the 8th edition of the **Gran Fondo Internazionale FELICE GIMONDI** on Sunday, May 11 - 2003.

PARTICIPATION

Is open to all men and women registered with the F.C.I. or consulting BODIES who have been medically certified as well as foreign amateur cyclists, between the ages of 18 and 65, who have a valid 2003 membership issued by their federation. Any type of bicycle can be used to participate (racing bikes, mountain bikes, tandems, etc.). The race is open to minors, who are registered members F.C.I., as well as registered Cycle tourists only for the 95.7 km race.

THREE ROUTES Gran Fondo 165.3 km - Medio Fondo 134.5 km - Fondo 95.7 km.

ENTRIES

can be made directly with the **Organising Secretariat** of the **Gran Fondo Internazionale FELICE GIMONDI** in Via G. Da Campione, 24/b - 24124 Bergamo (tel. +39 35.211721 - fax + 39 35.4227971) or by completing all parts of the registration form (even a photocopy) clearly and with capital letters and paying the fee using a:

- P.O. Giro transfer to a/c n.23263270 made out to **Gran Fondo Internazionale FELICE GIMONDI** Via G. Da Campione, 24/b - 24124 Bergamo - Italy;
- Bank transfer into account no. 26564 **Credito Bergamasco** - Largo Porta Nuova, 24100 Bergamo (CAB 11101 - ABI 03336)

c) Credit card, on line: www.felicegimondi.com

Send everything, including a copy of the receipt, payment and registration form, by fax or mail to: Comitato Organizzatore **Gran Fondo Internazionale Felice Gimondi** - Via G. da Campione, 24/b - 24124 Bergamo - Italy - Fax +39 35.4227971 - www.felicegimondi.com

REGISTRATION DEADLINE Saturday, 19 April 2003.

REGISTRATION FEES

Euro 23,00 - The registration fee includes: race numbers, association fee, memento medallion (presented at the finish line), pasta party, medical assistance, mechanical assistance (spare parts not included), massages, refreshments, showers, final refreshment and participation in the drawing for 100 fabulous prizes.

Euro 60,00 - The price includes the items listed above plus a commemorative red, white and green wool jersey "Paris-Roubaix", the eight of the series "FELICE GIMONDI" to be reserved at the time of registration using the registration form.

FREE REGISTRATION FOR ALL WOMEN

For the companies that intend on participating in the final classification as the "greatest number of participants", only a single registration must be filed.

RACE NUMBER AND RACE PACK DISTRIBUTION

At the Expo Felice Gimondi - "Lazzaretto" Bergamo Municipal Stadium (with original receipt of payment) - Friday 9 from 2:00 p.m. to 8:00 p.m. and Saturday 10 May from 10:00 a.m. to 9:00 p.m. For sport groups, for which the Club will be responsible for a cumulative registration, only the head of the group must appear and submit a list of the registrations and the original receipt of payment. **To make the distribution of race numbers even easier, the sport groups (more than 10 athletes with cumulative registration) will be grouped into a single race pack.**

FRONT AND BACK RACE NUMBERS

Tampering with the race numbers is prohibited. Athletes who minimise, cut off and/or hide any possible brands

printed on the race numbers will not be awarded any possible prize won, even if it is a prize drawn by lot.

GATES

Professionals, Women's category, Guests, the first 115 finishers in the Gran Fondo, the first 25 finishers of the medium-distance race and the first 25 finishers of the short-distance race and all those on the red list have the right to access the first gate. **The subsequent gates will only refer to the registration date.**

ENTRY TO THE STARTING GRID

will be permitted from 6:10 a.m. to 6:50 a.m. (after this time latecomers will start from the last grid). Please ensure that you are in the allocated grid.

START at 7:00 a.m. from Via Marzabotto next to the Bergamo "Lazzaretto" Stadium.

MAXIMUM TIME

8:30 hours for the Gran Fondo 165.3 km (by 3:30 p.m.).
7:00 hours for the Medio Fondo 134.5 km (by 2:00 p.m.).
6:00 hours for the Fondo 95.7 km (by 1:00 p.m.).

HELMET All entrants must wear a safety helmet.

CHASE CARS Chase cars are prohibited. Violation of this condition will cause the participant to be immediately eliminated from the event.

FIRST AID SERVICE

Along the route and at the start and finish without any relative responsibility of the Organising Committee.

THE ROAD IS OPEN TO TRAFFIC

Participants must respect and observe the rules of the road.

CONTROLS

During the mountain grand prix races, entrants must check through the Winning Time controls in order to be classified. Missing even one check-in will exclude the entrant from classification.

OFFICIAL CLASSIFICATION

Single absolute for men and women for the three different races. Unofficial classifications will be drawn up with an open mind for the FCI category for the three routes.

VARIATIONS

To these regulations by the Organising Committee for reasons that it considers indispensable for the better success of the event or due to force majeure.

CLAIMS The Jury must receive any claims within the terms indicated in the rules together with the registration tax.

IMPORTANT FOR PARTICIPANTS

I declare that I understand and respect the regulations of the event and the F.C.I. rules in force and that I will be over 18 years by the day of the Granfondo. I know that I cannot enter for the event if I am not physically suitable and properly trained. I enter voluntarily and take responsibility for all risks deriving from my participation in the event: falls, contacts with a vehicle, other participants or spectators, etc., including intense cold and/or humidity, traffic and the road condition. Being aware of the above and considering the acceptance of my entry, I, on my own behalf and in my sole interest, relieve and free the Organising Committee of the event, G.M. Sport, the promoting Bodies and all the sponsors and patrons of the event from any current and future claims or responsibilities of any type, known or unknown, deriving from my participation in the event. Once registration to the event has been accepted, the entry fee is not returnable, even in the case of cancellation.

I authorise the Organising Committee to use photographs, tapes, videos or anything else relative to my participation in the event for any legitimate use without payment. Personal data will be treated in compliance with Law 675/96 - Art. 13 and I will be able to access my data at any time, asking them to be modified or deleted or protesting against their use by writing to the FELICE GIMONDI Organising Committee. The Organising Committee has the right to reject possible undesirable entries.

HOTEL RESERVATIONS AND INFORMATION

Agenzia Viaggi OVET
Viale Papa Giovanni XXIII, 110 - Bergamo - Italy
Tel. +39.35.243723 - Fax +39. 35.222478
E-mail: info@ovetviaggi.it - www.ovetviaggi.it

www.felicegimondi.com/alberghi

RÈGLEMENT

Dimanche 11 mai 2003, à Bergame, l'Association Sportive G.M. Sport organise la 8^e édition de la **Gran Fondo Internazionale FELICE GIMONDI 2003**.

LA PARTICIPATION

Est ouverte à tous, hommes et femmes, âgés de plus de 18 ans et licenciés F.C.I. ou ORGANISMES du conseil, en possession d'un certificat médical d'aptitude sportive et aux cyclo-amateurs étrangers titulaires de la licence délivrée par leur fédération d'appartenance, pour l'année 2003, âgés de 18 à 65 ans. Il est possible de participer avec tous les types de vélo (vélos de course, vélos tout-terrain, tandem, etc.). La participation de mineurs licenciés F.C.I. et des Licenciés Cyclo-touristes est autorisée uniquement pour le parcours réduit de km 95.

TROIS PARCOURS

Grand Fond 165,3 km, Demi Fond 134,5 km, Fond 95,7 km.

LES INSCRIPTIONS

Elles peuvent être effectuées directement au **Secrétariat Organisateur** de la **Gran Fondo Internazionale FELICE GIMONDI** situé Via G. Da Campione, 24/b - 24124 Bergamo - Italie - (tél. +39 35.211721 - fax + 39 35.4227971) ou en remplissant clairement en lettres majuscules et entièrement le formulaire d'inscription (y compris photocopié) et en effectuant le versement des droits d'inscription par:

- Mandat postal sur le compte n. 23263270 à l'ordre de: **Gran Fondo Internazionale FELICE GIMONDI** Via Giovanni Da Campione, 24/b - 24124 Bergamo Italie;
 - virement bancaire sur le c/c n. 26564 **Credito Bergamasco** - Largo Porta Nuova, 24100 Bergamo (CAB 11101 - ABI 03336).
 - Charte de crédit, on line: www.felicegimondi.com
- Envoyer le tout par fax ou par courrier, avec une copie du reçu de paiement et le formulaire d'inscription, à: Comité Organisateur **Gran Fondo Internazionale FELICE GIMONDI** - Via Giovanni Da Campione, 24/b - 24124 Bergamo - Italie - Fax +39 35.4227971 www.felicegimondi.com

DERNIER DÉLAI D'INSCRIPTION

Samedi 19 avril 2003.

DROITS D'INSCRIPTION

Euro 23,00. Les droits comprennent: le dossier de compétition, les droits d'association, une médaille souvenir (donnée à l'arrivée), une "pâtes party", l'assistance médicale, l'assistance mécanique (les pièces de rechange ne sont pas comprises), les massages, les ravitaillements, les douches, la restauration finale et la participation **au tirage au sort de 100 prix magnifiques**.

Euro 60,00. Les droits comprennent, en plus de ce qui est susmentionné, le maillot tricolore en laine commémoratif "Paris-Roubaix 1966", le 8^{ème} de la série "FELICE GIMONDI", à réserver lors de l'inscription sur le formulaire d'inscription.

INSCRIPTION GRATUITE POUR LES FEMMES

Pour les Sociétés qui désirent participer au classement final pour le plus grand nombre d'inscrits, l'inscription devra être effectuée en une seule fois.



GRUPPO BRESCIANI AUTO SRL



BRAVA Via S. Fermo, 27 - 24125 BERGAMO
Tel. 035 241213 - Fax 035 247123 - www.brava.fiat.com

Riparti in Pole Position con Noi

AUTOSERIATE

Concessionario **FIAT**

AUTOSERIATE Via Nazionale, 91 - 24068 SERIATE (BG)
Tel. 035 294117 - Fax 035 290622 - www.autoseriate.fiat.com



AZZURRA Uffici Commerciali: Via Provinciale, 75
24059 URGANO (BG) - Tel. 035 891007 - Fax 035 890575
E-mail: azzurrasrl@libero.it
Show Room - Centro Revisione Veicoli e
Assistenza Magazzino Ricambi:
Via Fantoni, 14 (S.P. Francesca) - 24049 VERDELLO (BG)
Tel. 035 4829553 - Fax 035 4818014



OSPITALITÀ È... GRAN FONDO INTERNAZIONALE FELICE GIMONDI 2003

REMISE DES NUMÉROS COMPÉTITION

À l'Expo Felice Gimondi - "Lazzaretto" Stade Communal de Bergame (munis du reçu original du versement) - Vendredi 9 de 14h 00 à 20h 00 et Samedi 10 mai de 10h 00 à 21h 00. Pour les groupes sportifs dont l'inscription devra être effectuée cumulativement par la Société, seul le chef de groupe muni de la liste des inscriptions et du reçu du versement devra se présenter. **Pour faciliter l'opération de distribution des numéros de compétition, les groupes sportifs (de plus de 10 athlètes avec inscription cumulative) seront regroupés en un seul paquet compétition.**

DOSSARD DE COMPÉTITION FRONTAL ET DORSAL.

Il est interdit de modifier les numéros de compétition. Les athlètes qui, d'une façon ou d'une autre, coupent et/ou cachent d'éventuelles marques imprimées sur les dossards de compétition n'auront droit ni à l'éventuel prix remporté, ni aux prix tirés au sort.

COMPOSITION DES GRILLES

La première grille est réservée aux Professionnels, à la catégorie Féminine, aux Hôtes, aux 115 premiers classés dans le Grand Fond, aux 25 premiers du Demi Fond et aux 25 premiers du Fond de la Felice Gimondi 2002 ainsi qu'à tous ceux qui font partie de la Liste Rouge. **Les grilles suivantes tiendront compte uniquement de la date d'inscription.**

ENTRÉE DANS LES GRILLES DE DÉPART

Est permise de 6 h 10 à 6 h 50 (après cette heure, les retardataires partiront de la dernière grille). Le Comité Organisateur recommande de respecter strictement les grilles assignées.

DÉPART.

À 7 heures de la rue Marzabotto latérale au "Lazzaretto" Stade Communal de Bergame.

TEMPS LIMITE

8 h 30 pour le Grand Fond 165.3 km (avant 15 h 30) - 7 h 00 pour le Demi Fond - 134.5 km (avant 14h 00) - 6 h 00 pour le Fond - 95.7 km (avant 13h 00).

CASQUE. Le port du casque de protection est obligatoire.

VOITURES D'ASSISTANCE

Aucun type de véhicule n'est admis à la suite des concurrents (sous peine d'exclusion immédiate de la manifestation).

SERVICE MÉDICAL

Un service d'assistance médicale est prévu sur le parcours et dans les points de départ et arrivée. Le Comité Organisateur n'a aucune responsabilité dans ce domaine.

TRAFIC ROUTIER

Est ouvert. Il est obligatoire de respecter et observer les règles du Code de la Route.

CONTRÔLES

Au passage des grands prix de la montagne, sont institués les contrôles Winning Time auxquels il est obligatoire de passer/se soumettre pour être classés. L'absence ne serait-ce que d'un seul passage/contrôle entraînera l'exclusion du classement.

CLASSEMENT OFFICIEL

Unique et absolu hommes et femmes des trois parcours. Des classements officiels seront rédigés par catégorie F.C.I. pour les trois parcours.

VARIATIONS

Le Comité Organisateur se réserve d'apporter au présent règlement d'éventuelles variations, pour une meilleure réussite de la manifestation ou pour des causes de force majeure.

RÉCLAMATIONS toute éventuelle réclamation devra parvenir au Jury dans les délais réglementaires et être accompagnée des droits d'inscription.

Important les concurrents Je déclare connaître et respecter le règlement de la manifestation et les normes F.C.I. en vigueur et avoir eu 18 ans avant le jour du Gran Fondo. Je sais que je ne peux pas m'inscrire à la manifestation si je ne suis pas apte physiquement et que je dois être préparé adéquatement. Je m'inscris de ma propre volonté et j'assume tous les risques dérivant de ma participation à la manifestation: chutes, contacts avec un véhicule, avec d'autres participants, spectateurs ou autres; y compris le froid extrême et/ou humide, la circulation et les conditions de la route. C'est en connaissance de tout ce qui est indiqué ci-dessus que, en considérant l'acceptation de mon inscription, je souleve et libère, pour mon propre compte et dans l'intérêt de personne d'autre, le Comité Organisateur de la manifestation, la G.M. Sport, les Organismes promoteurs, tous les sponsors et parrains de l'événement, de toutes présentes et futures réclamations ou responsabilités de tout type, connues ou non, dérivant de ma participation à la manifestation. Une fois l'inscription à la manifestation acceptée, la cote de participation ne peut pas être remboursée, même en cas de renonciation. J'autorise le Comité Organisateur à utiliser des photographies, bandes, vidéos et toute chose relative à ma participation à la manifestation pour toute utilisation légitime sans rémunération. Les données personnelles seront traitées conformément à la Loi 675/96 - Art. 13 et je pourrai à tout moment avoir accès aux données me concernant en demandant leur modification ou annulation ou m'opposer à leur utilisation en écrivant au Comité Organisateur FELICE GIMONDI. Le Comité Organisateur a la faculté de ne pas accepter d'éventuelles inscriptions non désirées.

Réservations et informations hotelieres

Agence de Voyages OVET
Viale Papa Giovanni XXIII, 110 - Bergamo - Italie
Tél. +39.35.243723 - Fax +39.35.222478
E-mail: info@ovetviaggi.it - www.ovetviaggi.it
www.felicegimondi.com/alberghi

Aree parcheggi della Gran Fondo



scultura da polso

FOR
W O M A N

FOR
M A N

ph. Studio Felice Carlo Zanni



Arando

ARANDO ARTE

Per informazioni e prenotazione rivolgersi a Arte e Preziosi

ALMÈ - Via Campofiori, 10 - Tel. 035.543029 - BERGAMO - Galleria Mazzoleni - Via XX Settembre, 115 - Tel. e Fax 035.242388
BERGAMO - Galleria Arando - Via S. Tommaso, 92 - Tel. e Fax 035.242617 - MILANO - Via Manzoni, 40 - Tel. e Fax 02.76004329

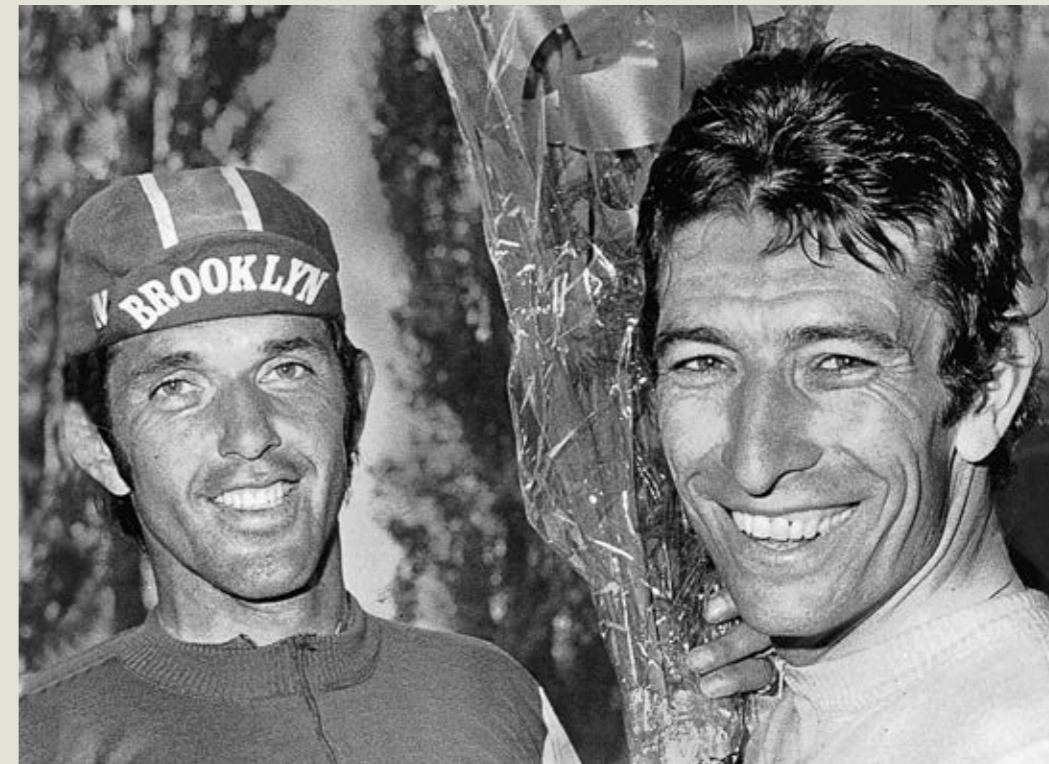
www.arando.it

L'Eco di Bergamo, martedì 19 aprile 1966

Solo un atleta eccezionale come Gimondi poteva superare addirittura l'impresa del '50 di Coppi

Riboccanti di entusiasmo i commenti alla Parigi-Roubaix

All'indomani della Sanremo ci scagliavamo contro troppi scritti che seppellivano il ciclismo italiano per quella spanna che aveva separato. Durante da Merckx protestavamo contro giudizi tracciati con una faciloneria ed un semplicismo che poi qualcuno si sarebbe rimangiato. Difendevamo a spada tratta Gimondi il quale, l'aveva detto sin dal gennaio, non avrebbe cercato la forma esplosiva per le corse d'apertura, tanti erano gli appuntamenti importanti che l'attendevano. A fine aprile, primi di maggio lo vedremo. A metà aprile lo han visto tutti. In una corsa vera, dove ci vuole classe, prontezza di riflessi, doti atletiche non corrette in Brianza, Felice Gimondi s'è presentato. Da mattatore, da ciclone che tutto travolge, da campione che umilia. Han scomodato tutti il nome del grande Fausto Coppi per farne un paragone, lui subito s'è schermato, ma anche ha tenuto a far osservare di essere... Gimondi. Troppi eredi dell'indimenticabile tortonese sono stati creati anche recentemente da una stampa tanto facile ad esaltarsi quanto a deprimere, che la folla pensava che Gimondi stesse per seguire la sorte di questi giovani l'ari cui si son discolte le ali non appena avvicinati al sole di qualche vittorizza italiana. Noi attendevamo con fiducia poiché crediamo di essere nel ristrettissimo numero di persone in grado di conoscere a fondo tanto l'uomo, quanto il corridore Gimondi. Conosciamo i suoi sistemi di preparazione lenta e metodica, conosciamo i valori di peso, polso e pressione che determinati in anni di esperienze - e qui il dott. Bergamaschi può andar fiero del lavoro compiuto - suonano il campanello di allarme per segnalare che la buona forma è in arrivo. Per Gimondi ci vuole una ragione elevata di chilometri ed il tempo materiale a disposizione lo porta sino ai nostri giorni. Quest'anno volendo anticipare un poco è andato a scovare anche il Giro del Belgio, sorretto da quel Luciano Pezzi, che è uno dei più intelligenti direttori sportivi dei nostri tempi. Quando ha conosciuto Felice Gimondi - eravamo alla vigilia del Baracchi 1964 - ricevette in consegna un ragazzo di valore enorme, ma che già era stato studiato a fondo, con quei concetti scientifici che debbono guidare qualsiasi attività sportiva. Quei quaderni neri dove Felice aveva



Roger De Vlaeminck chiamato "Monsieur Roubaix" e Felice Gimondi vincitore della 64ª classica Parigi-Roubaix 1966.

segnato ogni suo passo, ogni risultato ed i corrispondenti dati fisici, erano un libro di facile lettura per uno che come è il caso di Luciano Pezzi, è uno studioso del ciclismo moderno. Così ha portato avanti Durante - meno bisognoso di lavoro dei compagni -, ha preparato Adorni con la Parigi-Nizza. Loro era il compito di tenere alto il nome della Salvarani; Gimondi invece non doveva avere fretta. Così il trevigiano fu secondo a Sanremo e nelle Fiandre, Adorni ha messo sotto tutti nel Giro del Belgio e Felice ha cancellato tutti nella terribile Parigi-Roubaix. Per un ciclismo senza uomini di valore come molti videro quello italiano sotto lo striscione di Sanremo, non è certo una cosa da poco. Queste nostre righe avrebbero dovuto riportarvi anche le impressioni dirette di Felice Gimondi a ventiquattrore di distanza dal suo grandissimo successo. Purtroppo lo sciopero dei postelegrafonici ha coinvolto anche le linee telefoniche internazionali e non c'è stato possibile parlare con lui. Ma sappiamo già che si sarebbe schermato, poiché nel suo... orario c'era segnato che avrebbe incontrato in questi giorni la forma migliore. Quando

mai è arrivato in ritardo, a qualsiasi appuntamento? Ora la forma c'è e la manterrà, non ci sono dubbi. Quando tornerà in Italia li avrà tutti contro, poiché da noi si corre col catenaccio, si cerca troppo spesso la "non corsa" come nel calcio si giunge al "non gioco". Rifarà le valigie allora, tornerà dove il ciclismo è lotta allo spasimo, senza risparmio, dove chi vince è quasi sempre il più forte. E di soddisfazioni ce ne darà ancora. Ampliato nell'area gli succederà come quand'era dilettante. A Bergamo il problema era battere lui, bloccarlo. Andava allora a cercare le gare dure, le prove ad alto livello, risultando sempre tra i migliori. Qui egli si è fatto corridore, qui egli ha seminato per poter raccogliere più avanti i frutti succosi di Parigi e dei due Tours, quello primaverile di ieri l'altro nella corsa più terribile del mondo. Tutto gli è riuscito facile: staccare gli avversari, saltare su e giù dalle banchine, infilarsi nelle pozze, zanghere del più sconnesso pavé del Nord. Non dimentichiamo però cosa gli è costato in passato il suo apprendistato, quante fughe inutili e pazze per imparare a soffrire, quante scon-

fitte per aver sempre voluto cercare i più forti. Domenica, a Saint Vincent, eravamo davanti al televisore insieme ad Antonio Ghisalberti, non appena terminata la tappa del Giro del Piemonte. Quando Felice tagliò il traguardo i moltissimi dirigenti che erano al seguito della gara si felicitarono con lui, perché tutti sanno quanto a lui debba il ciclismo italiano se oggi può andar fiero di avere finalmente un grande campione. Senza riserve, senza limitazioni, senza pericolo di delusioni. La stagione prosegue e numerosi altri traguardi attendono il sedrinese: vincerà e perderà come vuole la legge dello sport, ma di certo illuminerà della sua classe le gare più belle e impegnative del calendario. Ed auguriamoci che anche gli increduli trovino il senso delle proporzioni, dando ad ogni gara il suo giusto valore, ad ogni vittoria l'importanza che si merita. Come in Francia e in Belgio dove Gimondi è oggi il corridore più richiesto ed ammirato, loro che non sono di certo teneri verso gli italiani.

Carlo Bianchi

Gazzetta dello Sport, lunedì 18 aprile 1966

Gimondi 1° a Roubaix in una fuga solitaria di 42 km

Dopo quindici anni il nostro ciclismo conquista nella classica del nord una fantastica vittoria.

Tutti al tappeto (4' 08")!

Il campione della Salvarani ristabilisce i contatti per la potenza, l'autorità, lo stile, con il ciclismo di Coppi (vittorioso nel 1950 con 2'45" di vantaggio dopo 38 chilometri di volo) - Jan Janssen al posto d'onore - Nono Van Looy - Buona prestazione complessiva dei nostri che mancano il piazzamento per una serie impressionante di incidenti.

Roubaix 17 aprile 1966

Felice Gimondi ha inaugurato la sua stagione facendo il vuoto (4'8") nella più dura classica del mondo.

Già quest'anno - e i buoni lettori del nostro giornale lo ricorderanno - aveva promesso questa giornata, l'aveva preparata ed attesa. La sua puntualità ha toccato il limite della perfezione, ha spaccato i minuti primi e secondi, è stata realizzata in tale maniera da farci credere ad uno di quei miracoli umani che riescono possibili, nello sport, soltanto ai campioni più puri.

Gimondi ha vinto la 64° Parigi-Roubaix adottando la misura dei "super" mettendo a tappeto la corsa lungo i sentieri dell'"Inferno" in una delle più spaventose edizioni di questa classica che da quindici anni ci riusciva impossibile.

La pioggia che da tre giorni imperversava su tutta la regione del Nord aveva trasformato le strade in acquitrini; i "pavé" che selciavano a tratti gli ultimi 40 chilometri parevano dei sentieri dissepoliti nella mota nera, tragitti nuovi dell'epoca prelungere sui quali v'era da credere che le biciclette non sarebbero passate mai.

Ebbene pulitevi gli occhi: Gimondi ha vinto in quest'ambiente, è passato indenne fra le forche di questa natura, convinto che fosse proprio la sua, creata per lui. Possiamo anche credere di trovarci ai confini dell'assurdo, ma un fatto è vero: questo fiammingo della Val Brembana, aveva pregato in silenzio perché oggi piovesse. Basterà ora ad asciugarlo, il sole del Giro, il sole del Tour. Ma, alla pioggia o al sole, Gimondi resterà uguale. Non v'è più uno stasera che possa ancora dubitare di lui.

Collochiamolo, per adesso, nel quadro di questa giornata. Ritroviamo l'uomo stamani in albergo, prima che si partisse. Lo rivediamo al capezzale del suo direttore sportivo Luciano Pezzi. Ma sotto le lenzuola con il volto sfigurato da un ascesso dentale:



Gimondi lo guarda e pare lo supplichi di stare a letto.

"Vedremo di arrangiarci" gli dice.

Prima deve però trovarsi in filo diretto con il destino.

-Non posso - risponde - voglio esserci anch'io, a costo di morire in strada. È troppo importante.

Quando chiameranno la macchina, nessuno potrà sostituirmi...

Ci pare d'assistere ad una operazione militare; il quadro ha sapore di olografia, con la pioggia che scroscia sui vetri e rompe un quasi tragico silenzio. In una stanza accanto, c'è Adorni che ride mentre il massaggiatore gli lubrifica le gambe.

Si sa che partono in 134, non si sa assolutamente in quanti, sotto simile furia, taglieranno la meta. La Parigi-Roubaix è un qualcosa di più che una corsa.

Di cinque ore lunghissime annotiamo soltanto le medie: 36, 37, 35, 36...

Fugge un belga della Peugeot, Mertens, al 75° chilometro; lo riprendono al chilometro 142 mentre è sul punto di buttare la bicicletta, illivito dalla pioggia, fermo a calzare due ginocchieri di lana.

Van Looy viene segnalato in continuità nelle posizioni di coda: o non ha la corrente o conduce la corsa con la sensibilità di un grandissimo fantino.

Si direbbe che tutti attendano un segno ma nessuno questo segno lo dà. Un errore di calcolo, su una strada inesplorata (questo percorso si rivelerà alla fine assai più duro, per la frequenza dei saliscendi, di quello antico) potrebbe del resto determinare la fine. Anche la carburazione umana, per i rigori del tempo, deve seguire regole precise, metodi attenti.

Clima di competizione, dunque, che dovrà trasformarsi ad un certo punto in clima di alta competizione.

Il punto arriva al 190° chilometro allorché il panorama ha cambiato le linee, linee scure, dentate - "i terrils" delle miniere - nello sfondo di un cielo più chiaro. Ha smesso di piovere.

Comincia la vera Parigi - Roubaix.

A darne l'annuncio, ma ancora pochi ci credono, è un belga dei "leoni verdi" di Anversa, De Boever, che accumula 55" di vantaggio.

La corsa non è ancora diventata un cataclisma, ma le cadute già si sono succedute alle forature.

Eddy Merckx, un favorito, è già rientrato tre volte, Rick Van Looy è venuto avanti, aumentando le marce. Tra poco, a cadere sono anche i motociclisti della scorta e a forare saranno anche le vetture. Driessens chiederà ospitalità alla macchina di Caput, il giudice d'arrivo Halns verrà trasbordato sulla vettura del direttore aggiunto.

Si sta tutti incollati alla radio, si vede la corsa di lontano, quasi in trasparenza, nella luce chiara, non più ambigua del pomeriggio.

A ogni caduta, a ogni foratura, corrisponde nel gruppo una specie di movimento orizzontale. Si parte per la tangente, ci si salva con una straordinaria acrobazia. Le banchine non sono sfruttabili perché sono pozzanghere nere delle quali non si indovina il fondo: bisogna mordere il "pavé" pezzo per pezzo, fino all'ultimo.

La vittoria dunque, per chi uscirà intatto da questo inferno, sarà più di sempre il frutto di uno sforzo assoluto, totale. Questo il primo rilievo tecnico da trascrivere nella storia di questa 64° Parigi-Roubaix.

Andiamo a riprendere De Boever in fuga con 55" di vantaggio.

Mancano ancora 50 chilometri al traguardo. Gimondi, che ha letto bene la storia di questa corsa, certo se la ricorda. Coppi, sedici anni fa, partì all'improvviso a 38 chilometri dal traguardo. Fausto fu costretto quel giorno a partire perché non era riuscito a convincere Diot che era con lui a farsi coraggio e perché dalle retrovie stava arrivando Van Steenberghe.

Fu una situazione tecnica precisa ad orientare il suo volo. Dicono che un birraio abbia fatto un segno indelebile sul punto ove Coppi partì.

Diversa, oggi, l'ispirazione che ha

animato Gimondi. Eguale, a suo favore anzi il risultato: 2' 24" per Coppi, 4'8" per Gimondi. Del primo, questi ha copiato però il metodo e lo stile. Dobbiamo parlarvi pertanto di una "performance" atletica assolutamente eccezionale.

Jaques Goddet, il direttore di corsa che ha avuto il privilegio unico di seguire dappresso, dall'inizio alla fine, la galoppata del nostro purosangue, ci ha confessato al traguardo la sua profonda emozione:

-Raramente ho goduto - ci ha detto - uno spettacolo eguale sulle strade della Parigi-Roubaix. Ho visto un campione luminoso per potenza, stile, maestria nel pericolo, fare dell'accademia su una rotta impraticabile. Il vostro ciclismo ha riscoperto una

pie. Uno solo lo segue: Dancelli. Quello fra Vittorio Adorni e Felice Gimondi è stato un calibrato cambio di staffetta. I più bravi, i più attenti, avrebbero dovuto capirlo. Sta di fatto che uno solo, Dancelli appunto, è riuscito a coglierne l'attimo. Un grande merito senza dubbio non fosse altro che in linea strategica. Dopodiché non sarebbe più stato il caso di capire ma di resistere.

Noi diciamo che Felice Gimondi è stato straordinario perché di questa corsa, affrontata per la seconda volta (Van Looy era alla decima replica, pensate!) ha dimostrato di sapere, di avere capito tutto. Ha corso da specialista accoppiando a alternando l'agilità alla potenza nell'uso dei rapporti a seconda dei casi e realizzando una



qualità atletica che gli garantisce l'avvenire, che rilancia questo sport nella sfera leggendaria.

Jaques Goddet è forse l'epigono di un umanesimo che si compiace delle grandi immagini. Va tenuto per vero e per caro in giorni di tecnicismo maniaco.

Gimondi si muove in due tempi. Esattamente così. Tiene per sua abitudine (che è poi estrema sufficienza) le posizioni di testa perché non ama, e fa bene, la corsa a contatto. Vede partire Adorni e lo lascia partire per osservare cosa succeda. Come il gruppo dei primi (una trentina, ci dice la cronaca, che leggerete altrove) s'infuria e riaggancia Adorni, capisce che il turno è suo e strappa via in contro-

progressione mai riuscita ad alcuno da sedici anni a questa parte. La sua vittoria ha dunque anche un valore statistico.

È naturale che, per attendere questo limite, l'atleta abbia adottato misure perfette nella lunga preparazione nella visione del percorso, nella scelta del materiale. È tra i pochissimi che non abbia patito un solo incidente meccanico, che sia rimasto seduto in sella - e in fondo alla sella signori, sempre, come in trono - dal primo chilometro all'ultimo. Al traguardo, come tutti, era una maschera straordinaria e ineguagliabile, credete, terribilmente viva. Il grande affondo, Gimondi lo ha prodotto dopo qualche chilometro dal primo strappo, lungo la salita di



Mons-en-Pévèle, il paese che per anni, alla "Roubaix", era stato il nostro cimitero.

Mons-en-Pévèle è poco più che una duna nel deserto delle miniere, ma oggi, nella scenografia tecnica della gara, poteva valere un Tourmalet. Il campione della Salvarani ha imposto la legge con il rapporto (50x16), per slancio naturale applicando misure che a Dancelli e a De Boever non potevano più venire consentite. E non c'è stata più corsa. Dietro il grande fuggitivo c'è stata una frana in senso reale e in senso immaginifico. Ognuno ha diritto di citare le sue sventure, certo - Motta, due forature e due cadute, come Adorni, come Durante precipitato cinque volte, come Janssen, e chi può contarli ancora? - ma nessuno può affermare di essere battuto oggi dal destino, perché raramente in questa corsa il destino è stato così attento, così cieco. Tanti gli sfortunati, tanti i battuti ma per il secondo posto, toccato alla fine a Janssen, uno dei più degni dopo la balordissima volata condotta da Rudi Altig.

I belgi, sei nei primi dieci, sono usciti,

come sempre, con l'onore delle armi: i francesi invece... senza lacrime per piangere. Il primo dei loro è Grain, quindicesimo. Perdonano la "Roubaix" per la decima volta consecutiva. Ora noi, perlomeno, potremo perdere in pace la "Sanremo"...

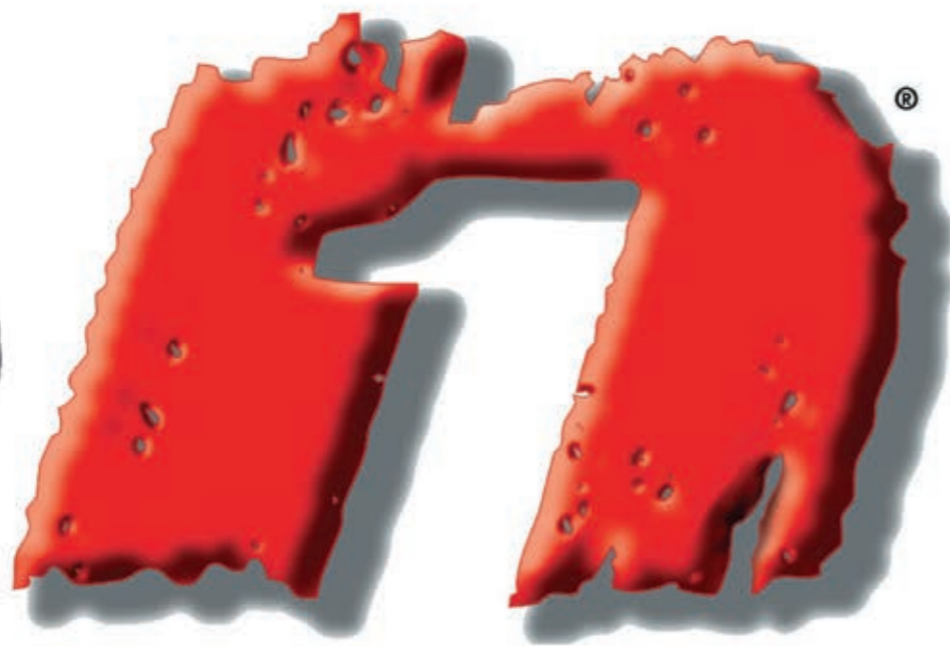
La nostra eccellente prestazione d'insieme non sta scritta nell'ordine di arrivo e il perché ve lo dice la cronaca del dopocorsa che rivela tutto ciò che il nostro commento non può contemplare. Adorni, per arrivare al traguardo, ha chiesto due volte la carità di una ruota al pubblico. Ne ha avute una sola. È giunto a piedi sul velodromo per correre ad abbracciare Gimondi. Questi, primo a giungere, è stato l'ultimo a partire. Lo abbiamo lasciato presso l'ammiraglia di Pezzi, raggiunta in bicicletta a passi brevi. Gimondi ha firmato, per ricordo, la visiera del suo berrettino che ha poi donato a un ragazzo italiano di quassù. E domani, se ne può andar certi, i nostri minatori faranno tremare, come una volta le pareti dei loro nascondigli sotterranei.

Bruno Raschi



LA NUMERONE GIMONDI

90.5
A BERGAMO
FM 90.5
104.3



RADIO NUMBERONE®

WWW.RADIONUMBERONE.IT



Agenzia Generale Pubblicità - Numero Verde Servizio Clienti 800 239 182

Corriere della Sera, lunedì 18 aprile 1966

Gimondi come Coppi. Nessuno gli resiste nella Parigi-Roubaix

Gli italiani protagonisti nella gara - Ecatombe di corridori sul pavè dell'Inferno del Nord: 76 ritirati su 134 concorrenti - Motta è caduto e ha bucato due volte - Adorni appiedato nel finale da una foratura e costretto all'abbandono perché la macchina della casa era più avanti a seguire Gimondi.

Roubaix 17 aprile notte

Felice Gimondi ha rinnovato oggi nella Parigi-Roubaix l'impresa memorabile di Fausto Coppi e noi abbiamo vissuto questa giornata gloriosa con lo stesso orgoglio di allora.

Dopo la vittoria "storica" di Fausto Coppi i giornalisti francesi parlarono di "impresa michelangiolesca". Vedremo domani quali aggettivi tireranno fuori i nostri fantasiosi colleghi di qui, di fronte a questa vittoria che per tanti aspetti somiglia a quella di sedici anni fa. Come Fausto Coppi, anche Felice Gimondi è arrivato al velodromo di Roubaix quasi irriconoscibile, sotto una maschera di fango. Eppure il suo occhio era limpido, il suo volto non esprimeva sofferenza, non era trasfigurato come tutti gli altri. Era l'uomo che aveva sbaragliato gli avversari e soprattutto aveva dominato "l'Inferno del Nord", un "Inferno" che non era mai stato, come questa volta, così allucinante e pauroso. E non sembrava neppure troppo raggianti della sua vittoria, un po' perché aveva avuto tutto il tempo per assaporarla attraverso la sua lunga fuga, progressiva e inesorabile, un po' perché Gimondi ha la mentalità del campione che non si esalta troppo neppure di fronte ad una vittoria come questa.

Si è presentato tranquillo dinanzi alle telecamere, ha parlato con disinvoltura alla radio e insomma, come aveva fatto in corsa si è comportato come un campione consumato. E intanto gli altri non arrivavano, appunto come succedeva quando Fausto Coppi conquistava le sue mirabolanti vittorie con distacco. Gli altri hanno cominciato ad entrare nello stadio mentre eravamo tutti fermi ad ascoltare l'Inno di Mameli e anzi dobbiamo aggiungere che finalmente nell'ascoltare quelle note il viso di Gimondi si è illuminato.

Quattro minuti e otto secondi sono trascorsi prima che il secondo arrivato, l'olandese Janssen, ex-campione del mondo, tagliasse il traguardo, e questo vi dice il valore della vittoria che ribadisce la vitalità del ciclismo italiano e gli conferisce nuovo prestigio. Intorno a noi, infatti, era tutto un coro d'elogi, vivevamo come avvolti in un'onda d'ammirazione. "Che vittoria, che atleta, che campione; avete trovato veramente il nuovo Coppi. I francesi, si capisce, ricordano la vittoria del Tour

sanno ormai che questo Gimondi è il corridore italiano che vinse in casa loro e perciò lo hanno applaudito all'arrivo di questa Parigi-Roubaix con lo stesso trasporto con cui l'applaudirono all'arrivo del Tour.

Ma come si è svolta la gara e a che punto Gimondi ha sferrato l'attacco? Eravamo ormai nel cuore dell'Inferno, che come sapete questa volta era più lungo del consueto. Mancavano ancora una cinquantina di chilometri al traguardo, e i chilometri sul tremendo pavè dell'Inferno valgono il doppio, come gli anni di servizio militare in colonia.

...Gli inseguitori si erano ormai ridotti ad una trentina, perché erano stati già decimati dall'"Inferno del Nord" e molti si erano ritirati, oppure arrancavano penosamente sul "pavè" soli o a gruppetti, ma ormai tagliati fuori dalla lotta e senza speranze. Ebbene è stato quello il momento in cui Felice Gimondi e Michele Dancelli sono balzati fuori dal plotone e si sono lanciati all'inseguimento di De Boever. Ma i loro avversari, come mai hanno permesso l'evasione di due corridori di quel calibro? L'hanno permessa, perché non hanno avuto la forza di impedirlo. Van Looy, Sels, Merckx tutta la falange dei belgi è rimasta a guardare, come è rimasto a guardare Poulidor, come sono rimasti a guardare gli olandesi e tutti gli altri.

In un paio di chilometri la coppia italiana è piombata alle spalle del fuggitivo e così si è formato un terzetto. Ma questa situazione è durata poco, perché ben presto Gimondi ha piantato i due e se ne è andato. È stato soprattutto in questo momento che è rifiuta la classe del campione, perché c'è modo e modo di iniziare una fuga, c'è modo e modo di spiccare il volo verso la vittoria. Gimondi si è sfilati via gli avversari dalla ruota con la stessa semplicità e la stessa mancanza di sforzo con cui uno si sfilava un anello dal dito. Ha guadagnato terreno con una sconcertante facilità e da quel momento non ha fatto altro che accrescere il distacco. Quasi non credevamo ai nostri occhi, perché ci pareva impossibile che non si scatenasse l'inseguimento alle sue spalle. Non siamo abituati più a questi stupefacenti colpi da "k.o." e invece Gimondi lo ha inferto e se ne è andato a conquistare la sua vittoria solitario lasciando tutti gli altri a mordere il manubrio.



Dapprima Gimondi si voltava ogni tanto indietro, per rendersi conto della sua situazione, ma quando ha capito come si mettevano le cose, non si è più voltato ed ha guardato sempre in avanti. Non c'è niente da dire, perciò, sul resto della sua corsa, che da quel momento è diventata una passeggiata trionfale sul terreno più impervio, nello scenario più fosco che si possa immaginare. Dietro sembrava di assistere ad una danza di neri fantasmi sui pedali, perché così apparivano quegli uomini tutti impastati di polvere di carbone, con gli occhi stralunati, col viso scavato dalla fatica. Ogni tanto si sentiva la voce della radio di bordo gridare: "Chute, chute!" ed era subito un pauroso impennarsi di vetture al seguito, per non investire il corridore o il gruppetto o il motociclista che era caduto sul "pavè" reso ancora più infido dalla pioggia.

...Su 134 corridori partiti, ne sono arrivati a Roubaix solo 58. Gli altri 76 si sono ritirati. È stata una rapida e spietata selezione, mente tutti i nostri resistevano impavidi nella pattuglia di testa. Ad un certo momento hanno cominciato a perdere terreno i gregari come Minieri che perseguitato dalle bucatore si è ritirato, come Ronchini, come Fantinato, come Pesenti, come De Prà, come Fezzardi. Ma gli altri, Gimondi, Adorni, Motta, Dancelli, Durante, De Rosso, erano sempre nelle primissime posizioni, tenevano in pugno la corsa.

Non c'era mai stata insomma una Parigi-Roubaix così "italiana", così

dominata dai nostri. La giornata sarebbe ancora più luminosa per i nostri colori, se, a parte Gimondi, i nostri corridori di maggior fama non fossero stati tutti colpiti dalla sorte avversa, proprio negli ultimi chilometri. Infatti, sono rimasti tutti vittime di cadute o di bucatore. Dancelli che, dopo la fuga di Gimondi, non aveva più insistito e perciò era stato ripreso dal gruppo insieme a De Boever, ha fatto una brutta caduta insieme a Rudi Altig ed entrambi hanno dovuto poi spremersi alla morte per riguadagnare in parte il terreno perduto. Motta è caduto due volte, eppure tanto lui che Dancelli apparivano ancora freschi e intraprendenti in mezzo ad avversari disfatti dalla fatica e rassegnati. Lo stesso possiamo dire di Adorni, che si trovava in una condizione psicologica particolare, col compagno, di squadra in fuga e lanciato verso una sicura vittoria. ...E così Adorni ha dovuto ritirarsi e non ha potuto arrivare al traguardo, dopo avere portato a termine quasi per intero questa Parigi-Roubaix massacrante e drammatica. Insomma, questa volta gli italiani sono stati veramente i protagonisti della corsa, indipendentemente dalla scena madre finale recitata da Gimondi in modo così superbo. Gli stranieri questa volta non sono esistiti. Li ha totalmente cancellati Gimondi, in questa squillante giornata del ciclismo italiano, quella che potremmo veramente definire la giornata del riscatto.

Ciro Verratti



Fra tutti i partecipanti alla **8ª Gran Fondo "Felice Gimondi"** verrà estratto un weekend per una persona volo + 2 notti in hotel di categoria turistica a **Parigi** o **Barcellona**, da usufruire secondo la disponibilità

Viale Papa Giovanni XXIII, 110
24121 BERGAMO - Tel. +39 035.243723 - Fax +39 035.222478
E-mail: info@ovetviaggi.it - www.ovetviaggi.it

ACQUA MINERALE NATURALE
OLIGOMINERALE

FONTE
S. ANTONIO

FONTE "S. ANTONIO" - CASLINO AL PIANO (CO) - ITALIA

L'Eco di Bergamo, lunedì 18 aprile 1966

Gimondi stravince come aveva promesso

Solo al traguardo della Parigi-Roubaix, la più massacrante corsa del mondo

Roubaix, 17 aprile 1966

"È veramente un nuovo Fausto Coppi", "Ha confermato la sua grande vittoria nel Giro di Francia", "Cio' che ha fatto oggi è davvero eccezionale". Questi sono i commenti che alcuni campioni del ciclismo internazionale, subito dopo il loro arrivo, hanno fatto sulla strepitosa vittoria di Gimondi nella Parigi - Roubaix.

È Rudi Altig che paragona Gimondi al "Campionissimo", è Janssen che affianca il successo odierno dell'italiano a quello da lui ottenuto nell'ultimo Giro di Francia, è Poulidor che ne esalta la vittoria.

Felice Gimondi, che aveva stupito lo scorso anno battendo nettamente e da gran campione Poulidor nel Giro di Francia, oggi ha confermato il suo grande valore.

Da solo il ragazzo di Sedrina ha compiuto gli ultimi 41 km di una corsa infernale per giungere al traguardo con 4'08" di vantaggio sui suoi più immediati inseguitori, l'olandese Janssen, giunto secondo, e i belgi Gustave Desmet e Planckaert. Gimondi così ha mantenuto la promessa della vigilia: aveva detto che avrebbe vinto e così è stato. Subito dopo il suo trionfale arrivo solitario, il corridore della Salvarani ha detto: "Venerdì scorso, tornando dal Giro del Belgio, avevo osservato dall'automobile il terribile "inferno del Nord" ed avevo deciso di attaccare ai piedi della salita di Mons en Pevele qualora, naturalmente, mi fossi trovato in buona posizione. Il piano mi è perfettamente riuscito".

Gimondi così a 16 anni dal successo di Fausto Coppi e a 15 da quello di Antonio Bevilacqua, ha vinto in modo esaltante la "classica" francese. Coloro che tre lustri or sono avevano assistito alla magnifica "cavalcata" di Fausto Coppi si sono chiesti oggi se Gimondi non ha fatto ancora meglio del "campionissimo".

Il 23enne di Sedrina, comunque, ha compiuto oggi un'impresa eccezionale per il ciclismo moderno, distanziando nettamente tutti gli avversari e lo ha fatto con il più puro stile del fuoriclasse.

Gimondi ha sferrato il suo irresistibile attacco al km 215, quando la corsa era nel mezzo dell'"inferno del Nord", sulle pericolose strade pavimentate in pavé. In precedenza, al 195 km un belga, pressoché sconosciuto Deboever, aveva tentato la fuga accumu-



Il ritorno a casa dopo la splendida vittoria della Paris-Roubaix con la mamma Angela.

lando un vantaggio di 50". Quando Gimondi è uscito dal plotone soltanto un altro italiano, ma di una diversa squadra, Michele Dancelli, è riuscito a mantenersi alla sua ruota. In breve, sotto la potente azione del corridore della "Salvarani", i due italiani hanno raggiunto Deboever al km 220, mentre il plotone, messo in allarme dal tentativo dei due pericolosi italiani, inseguiva a 15".

Nel plotone si pensava forse che l'offensiva di Gimondi fosse prematura, ma l'italiano era invece ben intenzionato a conquistare la vittoria. Ai piedi della salita del Passo Roland che porta alla Chiesa di Mons en Pevele, Gimondi ha sferrato un secondo attacco, questa volta nei confronti di Dancelli e Deboever, compagni di fuga indesiderabili. Approfittando di un tratto fangoso, Gimondi ha allungato e Dancelli e Deboever sono stati costretti a staccarsi dalla sua ruota. Per un lungo tratto il vantaggio di Gimondi sul gruppo è oscillato tra i 30" e i 40"; poi nonostante la presenza di numerosi motociclisti che sembravano dover cadere da un momento all'altro sulla strada scivolosa, egli ha aumentato il distacco progressivamente.

Per Gimondi è cominciata così la sua grande corsa solitaria nel corso della quale ha dimostrato di essere nettamente il più forte e il più resistente sul pavé. Gimondi ha aumentato il suo vantaggio con una progressione entusiasmante mentre alle sue spalle lasciava gli altri impegnati nella lotta per il secondo posto. Quando Gimondi aveva attaccato assieme a Dancelli, la

reazione del gruppo era stata vivace e soltanto otto corridori erano riusciti a sganciarsi dal plotone: Poulidor, Janssen, Van Looy, Planckaert, Bocklandt, Huysmans, Gustave Desmet e De Cabooter. In seguito numerosi sono stati i concorrenti che hanno potuto raggiungere questo plotoncino tra i quali anche Adorni, Durante, Aimar e Sels.

Mentre Felice Gimondi proseguiva

nella sua esaltante fuga verso Roubaix, Dancelli e Deboever sono stati raggiunti dal gruppo che comunque negli ultimi chilometri si è ancora frazionato e Janssen, Gustave Desmet e Willy Planckaert si sono disputati in volata il secondo posto, conquistato dall'olandese.

Numerosi sono stati gli incidenti verificatisi durante la corsa. Ha aperto la lista Stablinski caduto al chilometro 60 e costretto al ritiro, poi è stata la volta di Poulidor, al quale si è guastato il cambio della bicicletta a pochi chilometri da Roubaix, quindi Rudi Altig vittima di due cadute, Michel Grain, caduto a 5 km dall'arrivo, e infine Motta, De Roo, Post, Van Coningsloo, Sels, Merckx e Wolfshohl, anch'essi caduti.

Carlo Bianchi

Ordine d'arrivo:

1. **Felice Gimondi** (Italia) km 262,5 in 6.59'29" - media 37,546
2. Jan Janssen (Olanda) in 7.03'37"
3. Gustave Desmet (Belgio) s.t.
4. Willy Planckaert (Belgio) s.t.
5. Huysmans (Belgio) s.t.
6. Rudi Altig (Germania) s.t.
7. Bocklandt (Belgio) s.t.

L'Eco di Bergamo, Martedì 19 aprile 1966

Ha una sua personalità

Lo ha scritto il "patron" Goddet su L'Equipe

Parigi, 18 aprile 1966

La vittoria di Felice Gimondi nella "più infernale delle Parigi-Roubaix disputate fino ad oggi" ha dato libero sfogo all'estro dei giornalisti francesi. "Stupefacente", "Sensazionale", "Gimondi come Coppi", "Gimondi favolosa vittoria nella Parigi-Roubaix": questi alcuni dei titoli che stamane annunciavano la vittoria del nuovo "campionissimo" italiano.

Il contenuto degli articoli non è su tono minore: la dimostrazione di potenza ed intelligenza fornita da Gimondi è analizzata in ogni particolare e le iperboli si sprecano.

Sul quotidiano sportivo "L'Equipe" il "patron" del "Tour", Jacques Goddet, scrive che "Felice Gimondi" è entrato nella leggenda. Una sola ragione spiega la sconfitta dei vinti: la straordi-

naria classe di un giovane campione che ha compiuto il miracolo di confermare, in qualche minuto, la sua vittoria nella più grande di tutte le corse: "Il Tour"

"(...) Come Coppi? Certamente, ma anche, e soprattutto, come Gimondi, cioè come un campione di grande classe che possiede una propria personalità".

"Non ci sono dubbi - scrive "Le Figaro" che annuncia la vittoria dell'italiano con due fotografie in prima pagina - stasera per tutti i testimoni di questa Parigi-Roubaix degna della sua migliore leggenda: Felice Gimondi è della stessa razza dell'indimenticabile Fausto Coppi. In questa corsa esaltante, egli ha battuto il record del distacco preso, dopo la Liberazione, dal primo sul secondo arrivato".

Felice Gimondi: diciotto anni di carriera. 1960, primo ruggito nella Bergamo-Celana

Ecco tutte le vittorie di Gimondi nei suoi splendidi diciotto anni di carriera. Dall'esordio come allievo sulle strade di casa al successo del Tour al primo anno di professionismo, dalla Roubaix al Giro d'Italia vinto tre volte. Il magico trionfo al campionato del mondo di Barcellona davanti a Maertens, Ocana, ma soprattutto Merckx.

1960 Allievo - U.S. SEDRINESE - 4 vittorie

01/05 Bergamo - Celana;
25/05 2ª prova Giro della Provincia di Como;
16/06 Classifica finale Giro della Prov. di Como;
29/06 Treviglio - Oltre il Colle.

1961 Dilett. - U.S. SEDRINESE - 3 vittorie

23/07 Gran Premio Chiesa di Valmalenco;
10/09 Gran Premio S. Cortina (Casorate);
08/10 Coppa Bar Lorenzo (Vialba).

1962 Dilett. - U.S. SEDRINESE - 4 vittorie

20/05 Seconda frazione della Tortona-Boletto;
31/05 Cronoscalata ind. Villa d'Almé-S. Vigilio;
10/06 Targa Perani (Casnigo);
01/11 Camp. Lombardo Intersociale (Parabiago).

1963 Dilett. - U.S. SEDRINESE - 7 vittorie

25/04 Coppa Martiri della Libertà (Lecco);
01/05 Milano - Varzi;
19/05 Prima frazione della Tortona-Boletto;
19/05 Classifica finale della Tortona-Boletto;
07/07 Classifica finale del Giro del Friuli;
21/07 Prova di selezione a squadre per i Campionati del Mondo;
07/08 Bruxelles-Elseberg.



1964 Dilett. - U.S. SEDRINESE - 6 vittorie

14/06 Classifica finale Giro del Lazio;
17/06 Trofeo Caduti Medesi (Meda);
01/07 Prima tappa del Tour de l'Avenir (Tolone);
14/07 Classifica finale Tour de l'Avenir;
12/08 Crono individuale S. Giovanni B. - Dossena;
12/08 Classifica finale del Trofeo Bettoni.



1965 Prof. - SALVARANI - 7 vittorie

24/06 C - Tappa del Tour de France: Rouen;
10/07 C - Tappa del Tour de France
crono individuale Mont Revard;
14/07 C - Tappa del Tour: crono individ. Parigi;
14/07 C - Tour de France;
31/07 H - Tarascon S. Ariège (F);
03/08 H - Ussel (F);
06/08 H - Marsiglia (F);

1966 Prof. - SALVARANI - 17 vittorie

17/04 B - Parigi - Roubaix;
24/04 B - Parigi - Bruxelles;
14/05 D - Tappa del Giro di Romandia: crono;
07/06 C - Tappa del Giro d'Italia: Belluno;
18/06 H - Freccia di Auxerre (F);
29/06 H - Memorial Coppi: Tortona;
31/07 H - Plumelieu (F);
03/08 H - Hal (B);
20/08 E - Gran Premio Valvassina: Pasturo;
09/09 H - Braine Le Comte (B);
02/10 F - Olgiate - Ghisallo;
12/10 E - Corsa di Coppi: Salsomaggiore;
19/10 E - Coppa Agostoni;
22/10 B - Giro di Lombardia;
29/10 E - Coppa Placci;
11/11 F - Miramont de Guyenne (F);
13/11 H - Rouffignac (F).



1967 Prof. - SALVARANI - 13 vittorie

23/03 H - Laveno Mombello;
11/06 C - Giro d'Italia;
18/06 F - Gran Premio di Castrocaro;
10/07 C - Tappa: Tour de France: Briançon;
21/07 C - Tappa: Tour de France: Puy de Dome;
04/08 H - Villeneuve (F);
14/08 H - Saussignac (F);
21/08 H - Bussiers (F);
10/09 H - Laval (F);
17/09 E - Giro del Lazio;
24/09 F - Gran Premio delle Nazioni;
15/10 F - Gran Premio di Lugano (CH);
01/11 H - Bergamo.

1968 Prof. - SALVARANI - 11 vittorie

18/04 E - Freccia di Enghien (B);
11/05 C - Tappa: Vuelta Spagna: crono Tolone;
12/05 C - Giro di Spagna;
06/06 C - Tappa: Giro d'Italia: crono S. Marino;
23/06 F - Gran Premio di Castrocaro;
21/07 H - Belmonte - Piceno;
15/08 A - Camp. italiano: Giro di Romagna;
16/09 H - Suzzara;
22/09 F - Gran Premio delle Nazioni;
13/10 H - Le Havre (F)
01/11 F - Trofeo Baracchi con Anquetil.



1969 Prof. - SALVARANI - 15 vittorie

06/04 H - Gran Premio Salvarani;
04/05 H - Belmonte Piceno;
11/05 D - Giro di Romandia;
08/06 C - Giro d'Italia.
10/07 C - Tappa: Tour de France: Aubagne;
15/07 F - Gran Premio di Castrocaro;
26/07 H - Bain de Bretagne (F);
02/08 H - Commeny (F);
05/08 D - Tappa Parigi-Lussemb.: Reims;
14/08 H - Laveno Mombello (F);
26/08 H - Villeneuve St. Lot (F);
07/09 H - Plelan Le Petit (F);
21/09 G - Prova in linea Montjuich;
28/09 E - Giro dell'Appennino;
26/10 H - Romano di Lombardia.



1970 Prof. - SALVARANI - 8 vittorie

15/03 C - Tappa della Tirreno Adriatico;
crono individuale San Benedetto;
29/03 H - Pontoglio;
06/05 D - Prologo del Giro di Romandia: crono;
16/06 C - Tappa del Giro di Svizzera: Fissant;
29/06 H - Valdengo;
26/07 H - Maggiora;
02/08 E - Trofeo Matteotti;
17/10 H - Venegono Superiore.

1971 Prof. - SALVARANI - 11 vittorie

20/04 E - Liegi - Tongrinne (B);
04/05 D - Prologo del Giro di Romandia: crono;
10/05 H - Chieti;
27/05 C - Tappa del Giro d'Italia: San Vincenzo;
08/06 C - Tappa del Giro d'Italia: Falcade;
13/06 F - Gran Premio di Castrocaro;
11/07 H - Laveno Mombello;
18/07 H - Rocca di Roffeno;
22/08 F - Cronostaffetta con Guerra e Motta;
11/09 E - Giro del Piemonte.
27/09 H - Larciano.



1972 Prof. - SALVARANI - 8 vittorie

22/04 H - Tavarnelle;
19/06 H - Poggio a Caiano;
25/06 A - Campionato Italiano: Giro dell'Appennino;
19/08 H - Modigliana;
25/08 H - Valdengo;
17/09 D - Giro di Catalogna: crono individuale Badalona;
17/09 D - Giro di Catalogna;
15/10 F - Gran Premio di Lugano.

1973 Professionista BIANCHI / CAMPAGNOLO - 15 vittorie

01/04 H - Calenzano;
10/04 D - Tappa del Giro delle Puglie: Lecce;
13/04 D - Giro delle Puglie;
04/06 C - Giro d'Italia; crono individuale Forte dei Marmi;
17/06 F - Gran Premio di Castrocaro;
30/06 H - San Michele Agliana;
13/08 H - Castiglion del Lago;
25/08 E - Coppa Bernocchi;
02/09 A - Campionato del Mondo: Barcellona;
08/09 E - Giro del Piemonte;
16/09 H - Grisy Les Patres (F);
23/09 G - Sarnico - San Fermo;
13/10 B - Giro di Lombardia;
14/10 H - Colbordolo;
21/10 F - Trofeo Baracchi con Rodriguez.



1974 Professionista BIANCHI / CAMPAGNOLO - 10 vittorie

18/03 B - Milano - Sanremo;
14/04 H - Gavarado;
15/04 H - Col San Martino;
12/06 H - Segrate;
07/07 H - Leffe;
21/07 H - Pavullo;
14/08 H - Bardonecchia;
03/09 H - San Felice sul Panaro;
09/10 E - Coppa Agostoni;
14/10 G - Attraverso Losanna.

Legenda:
A campionati, B classiche, C grandi giri,
D altre corse a tappe, E corse in linea,
F gare a cronometro, G corse in montagna, H circuiti.

1975 Professionista BIANCHI / CAMPAGNOLO - 6 vittorie

07/07 C - Tappa del Tour de France: Pau;
27/07 H - San Damiano d'Asti;
03/08 H - Moorslede (B);
13/08 H - Carpineti;
17/08 F - Cronostaffetta: Tortoreto
con Rodriguez e Santambrogio;
08/09 H - Roccastrada.



1976 Professionista BIANCHI / CAMPAGNOLO - 8 vittorie

21/03 H - Varignana;
11/06 C - Tappa del Giro d'Italia: Bergamo;
12/06 C - Giro d'Italia;
29/06 H - Cadorago;
27/07 H - Auzances (F);
18/08 H - Pello;
21/09 B - Parigi - Bruxelles;
16/10 H - Larciano.

1977 Professionista BIANCHI / CAMPAGNOLO - 4 vittorie

06/03 H - Faenza;
28/07 H - Pistoia;
11/08 H - Acicatenà;
11/09 H - Martorano.

1978 Professionista BIANCHI / CAMPAGNOLO - 2 vittorie

09/07 H - Mendrisio;
03/08 H - Cenaia.

Gimondibike



GARA INTERNAZIONALE DI MOUNTAIN BIKE
GIMONDIBIKE
Bianchi

Un vero successo di partecipanti.
Passare da 1.000 a 2.000 non è cosa
di tutti i giorni o meglio di tutte le gare.
A noi è successo ed è la conferma che,
pedalare alla **GIMONDIBIKE**,
è un divertimento nel divertimento.

2003
2ª Edizione
Domenica 28 Settembre
ISEO - Franciacorta



Per informazioni e iscrizioni:

G. M. SPORT - Via Da Campione, 24/b
24124 Bergamo - Italy
Tel. 035.211721 - Fax 035.4227971
Collegatevi al sito www.gimondibike.it



L'evoluzione dei servizi nello Sport

Progettazione Eventi

Progettiamo e produciamo eventi in proprio o per conto della Vostra Azienda.

Operiamo con impegno costante per garantire sempre un evento di successo, particolare e coinvolgente.

Coordinazione Sponsorizzazioni

Attività di consulenza globale nelle sponsorizzazioni. Pianificazione eventi appropriati al vostro target. Gestione sul campo con l'individuazione ed il posizionamento di materiale pubblicitario nelle posizioni di maggior visibilità.

Collaborazione diretta con l'organizzazione dell'evento sponsorizzato.

Sviluppo aree hospitality.

Pianificazione Stampa

Pianificazione di campagne di informazione pubblicitaria o di promozione su tutti i mass-media italiani.

Continuo monitoraggio delle pianificazioni.

Creazione rassegna stampa mensile.

Ideazione nuovi materiali

Realizzazione di tutti i materiali promozionali e pubblicitari. Striscioni, tnt banner, paline, adesivi prespaziati, fondali interviste, totem, corner.

Creazioni di gonfiabili pubblicitari di tutte le forme e dimensioni, adatti a tutte le esigenze di visibilità della Vostra Azienda.



All' 8^a Gran Fondo Internazionale **FELICE GIMONDI** eravate proprio tanti.

Arrivare al traguardo significa aver vinto.

Continuate a pedalare.

E se non avete mai pedalato, iniziate a farlo.

Vi aspettiamo alla 9^a edizione della

GRAN FONDO INTERNAZIONALE
FELICE GIMONDI
Bianchi

in programma
domenica 10 maggio 2004.



Tante novità e sorprese, oltre ad un'altra grande e prestigiosa vittoria del Campione **FELICE GIMONDI** da rievocare insieme:

60° GIRO DI LOMBARDIA del 1966

Ricordati di segnarti fin d'ora la data sulla tua agenda:
domenica 10 maggio 2004.



GME s.a.s

Via Roma, 127 - I 25033 Cologno (Brescia)

Telefono 335 231116

E-mail: giusmane@tin.it

www.felicegimondi.com

Per informazioni:

G.M. Sport - Via da Campione, 24/b - Bergamo - Italy

Tel. +39 035 211721 - Fax +39 035 4227971

Un grazie lungo un anno



Grazie, Thank you, Merci, Danke...

Realizzare un grande evento significa poter disporre di molta buona volontà, di energie, di tempo e convogliare affinché tutto riesca per il meglio. Significa metter in campo conoscenze, competenze e il denaro che occorre, senza i quali è ben arduo pensare di organizzare qualcosa. Ma un grande evento, ne siamo convinti, non può prescindere dalla passione e dal cuore di chi lo spinge verso il successo.

A integrazione, e sarebbe impensabile se così non fosse, bisogna che ciascuno faccia la sua parte, con un pizzico di umiltà, elemento che non guasta mai, anche in un grande evento. Dei nomi e dei marchi che trovate citati in questa pagina non avremmo mai potuto fare a meno, pena una cattiva conduzione dell'evento. Dire che ringraziamo tutti con molto cuore è solo un modo per affermare che disturberemo ancora, per gli anni a venire, uomini e aziende di buona volontà e lunga lena.

AMICI DEL CUORE - Torre Boldone	NUOVA BIANCHI
ARANDO	OVET VIAGGI
ARMA DEI CARABINIERI	OXO OTTICA NETWORK
ASSOCIAZIONE ARTIGIANI DI BERGAMO	PASTA PAGANI
BERGAMO SPORT	POLARTEC
BERGAMO TV	POLIZIA PROVINCIALE
BIANCHI	POLIZIA STRADALE
BRACCO FRILIVER ENERGY	POLIZIE MUNICIPALI
BRIKO	PREFETTURA DI BERGAMO
CICLOTURISMO	PROTEZIONE CIVILE
COMETA PRESS	PROVINCIA DI BERGAMO
COMUNE DI BERGAMO	QUESTURA DI BERGAMO
COMUNI DI TRANSITO	RADIO DELTA
COMITATO OLIMPICO NAZIONALE ITALIANO	RADIO NUMBER ONE
CREDITO BERGAMASCO	RANGER'S D'ITALIA
CROCE BIANCA DI BERGAMO	REGIONE LOMBARDIA
DEDA ELEMENTI	SANTINI MAGLIFICIO
FEDERAZIONE CICLISTICA ITALIANA	SELLE ITALIA
FIAT - GRUPPO BRESCIANI AUTO	SHIMANO
FONTE SANT'ANTONIO - SPUMADOR	SIDI
G.M. EVENTS	SITIP
GAZZETTA DELLO SPORT	SPORT CENTER MARATHON
GIMONDI ASSICURAZIONI	STUDIO ZONCA
GRANFONDO	STUDIO WEB
L'ECO DI BERGAMO	TEAM CLUB ITALIA
LA BICICLETTA	TINO SANA
LA VERSA	TUTTOCICLISMO
MAVIC	U.C. BERGAMASCA
MERCATONE UNO	UNIONE CICLISTICA INTERNAZIONALE
MILANO ASSICURAZIONI	VIAGGI DEL VENTAGLIO
MOTOREX	VITTORIA
NORS	WINNING TIME

Rivista ufficiale della : GRAN FONDO INTERNAZIONALE FELICE GIMONDI 2003

Realizzato da: G.M.Sport - Via da Campione ,24 - 24124 Bergamo - Italia

Progetto grafico e impaginazione: Studio Zonca - Daniela Corna

Fotografie: Bettini Roberto, Brena Carlo, Mazzoleni Marco, Soncini Gianfranco, Zambonelli Luisa

Stampa: finito di stampare nell'aprile 2003 presso l'Istituto Grafico Litostampa - Bergamo

Un particolare ringraziamento per la reperibilità dei testi e delle fotografie relativi alla Paris-Roubaix 1966 a: Ildo Serantoni (L'Eco di Bergamo)

Fotoreporter Sirotti - Archivio "La Gazzetta dello Sport" - Archivio "Corriere della Sera".

ENERGIA DA MORDERE.

È arrivata. È la nuova barretta Friliver Energy. 3 grammi di creatina per dare ai muscoli la potenza di cui hanno bisogno. Tutta e subito. Morbida, compatta, nei gusti cacao e nocciola-arancia.



GRINTA ALLO STATO PURO.

Friliver Energy offre ai muscoli solo purissimi aminoacidi giapponesi*. Durante l'esercizio fisico forniscono energia, nella fase di recupero sono veri mattoni biologici per la costruzione muscolare.

* Grado qualitativo di Farmacopea Europea



Friliver Energy è una linea di integratori dalla formulazione equilibrata e completa, nata per lo sport e per i traguardi più difficili. Pronti? Via! - Numero verde 800 321 999 - www.friliver.it - IN FARMACIA



www.felicegimondi.it



G. M. SPORT

Organizzazione:

G. M. Sport

Via Da Campione, 24/B
24124 BERGAMO - Italy
Telefono + 39 035 211721
Fax + 39 035 4227971
info@gmsport.it



Regione Lombardia



Comune di Bergamo



Provincia di Bergamo



Unione Ciclistica Internazionale

Aziende Partner



Special Media Partner

La Gazzetta dello Sport

L'ECO DI BERGAMO

Aziende Supporter



Media Partner

